



Katalog C
Kabelschuhe

Catalog C
Cable Lugs

GPH GmbH

Uferstraße 41 D-95028 Hof/Saale Telefon 092 81/83 06-0
Postfach 1406 D-95013 Hof/Saale Telefax 092 81/83 06 30
<http://www.gph.net> e-mail: kontakt@gph.net

Der Nachdruck dieses Katalogs ist, auch auszugsweise, nur mit besonderer Erlaubnis gestattet.

Die angegebenen Daten wurden gewissenhaft ermittelt, sie geben jedoch nur Richtwerte an und befreien Sie nicht von der eigenen Prüfung der von uns gelieferten Produkte auf ihre Eignung für die beabsichtigten Zwecke. Verarbeitung und Anwendung der Produkte erfolgen außerhalb unserer Kontrollmöglichkeit und liegen daher ausschließlich in Ihrem Verantwortungsbereich.

Die Abbildungen und Zeichnungen sind nicht unbedingt maßgebend. Die Gewichtsangaben sind annähernd und schließen die Kartonverpackung mit ein. Nach Möglichkeit sind nur komplette Normalverpackungen zu bestellen.

Das Verbindungsmaterial wird vorwiegend in Kartons verpackt geliefert. Wir verwenden nur recyclingfähige Verpackungsmaterialien nach der neuen Verpackungsordnung. Faltkartons werden nicht zurückgenommen.

Änderungen bleiben uns ausdrücklich vorbehalten. Mit diesem Katalog werden frühere Ausgaben ungültig.

Unsere Erzeugnisse entsprechen den einschlägigen VDE-Bestimmungen, bzw. - soweit erschienen - den entsprechenden DIN-Blättern und IEC-Empfehlungen.

Unsere Geschäftsbedingungen entsprechen der jeweils neuesten Ausgabe der „Allgemeinen Lieferbedingungen für Erzeugnisse und Leistungen der Elektroindustrie“. Auf Wunsch senden wir Ihnen eine Kopie zu.

Ausführungen, die nicht im Katalog enthalten sind, erhalten Sie auf Anfrage.

Hof, im Oktober 2004

Reprinting, even partial, only with special allowance.

The data given were determined diligently, they are however only guide values and do not release our customers of the duty to carry out tests themselves in order to check the suitability of the products delivered by us for the intended use.

Processing and use of the products cannot be controlled by us and are therefore exclusively in your field of responsibility.

Illustrations and drawings may only show a close reflection and are not decisive. The weights are approximate and include the carton package. Our products are mainly delivered in cartons. Please try to order complete standard packages.

We only use package materials able to be recycled due to the latest packing system. Collapsible cardboard boxes are not taken back.

We reserve the right to alter or modify the characteristics described. This catalogue substitutes all former editions.

Our products meet the VDE standards respectively correspond to DIN pages and IEC recommendations.

Our responsibilities are only those listed in the latest edition of "General Terms and Conditions for the Supply of Products and Services of the Electrical and Electronics Industry". If requested we provide a copy.

Types or versions not part of the catalogue you receive on request.

Hof, October 2004

Artikel	Seite/ page	Item	Artikel	Seite/ page	Item
V-Direkt Anschlußklemme Al	C- 1	V-Type Terminal Clamp Al	Klemmkabelschuhe 4-schraubig, Cu		Cable lugs, copper, 4 screws-clamping type
			mit 4 Bronzeschrauben für Kupferleiter nach DIN 48201 und Kabelleiter nach VDE 0295, blank, alternativ verzinkt	C- 15	with 4 bronze screws for stranded copper conductors acc. to DIN 48201 and copper cables acc. to VDE 0295, uncoated or tin-plated
Flach-Direkt Anschlußklemme Al	C- 2	Flat-Type Terminal Clamp Al		C- 16	with 4 steel screws for stranded copper conductors acc. to DIN 48201 and copper cables acc. to VDE 0295, uncoated or tin-plated
Presskabelschuhe, Cu nach DIN 46235		Compression cable lugs, copper acc. to DIN 46235	mit 4 Schraubenschrauben für Kupferleiter nach DIN 48201 und Kabelleiter nach VDE 0295, blank, alternativ verzinkt		
für Kupferseile nach DIN 48201 und Kabelleiter nach VDE 0295, blank, alternativ verzinkt	C- 3- 5	for stranded copper conductors acc. to DIN 48201 and copper cables acc. to VDE 0295, uncoated or tin-plated			
Presskabelschuhe, Cu abgewinkelt		Compression cable lugs, copper angle type	Presskabelschuhe, Al		Compression cable lugs, aluminium
für Kupferseile nach DIN 48201 und Kabelleiter nach VDE 0295, blank, alternativ verzinkt	C- 6- 7	for stranded copper conductors acc. to DIN 48201 and copper cables acc. to VDE 0295, uncoated or tin-plated	für Aluminiumseile nach DIN 48201 und Kabelleiter aus Aluminium nach VDE 0295, blank, alternativ verzinkt	C- 17-18	for Al conductors acc. to DIN 48201 and Al cables acc. to VDE 0295, uncoated or tin-plated
Presskabelschuhe, Cu mit 2 Laschenbohrungen		Compression cable lugs, copper, with 2 palm holes	für Aluminium/Stahlseile nach DIN 48204, blank, alternativ verzinkt 40µ	C- 19	for stranded ACSR conductors acc. to DIN 48204, uncoated or tin-plated 40 microns
für Kupferseile nach DIN 48201 und Kabelleiter nach VDE 0295, blank, alternativ verzinkt	C- 8	for stranded copper conductors acc. to DIN 48201 and copper cables acc. to VDE 0295 uncoated or tin-plated	Al-Cu-Presskabelschuhe längsdicht		Bimetallic compression cable lugs, longitudinally sealed
Presskabelschuhe, Cu längsdicht		Compression cable lugs, copper, longitudinally sealed	– Lasche aus Massivkupfer, aufbohrbar – für Aluminiumseile nach DIN 48201 und Aluminiumseile mit runden und sektorförmigen Leitern nach VDE 0295	C- 20-21	– palm, solid copper – – palm hole to be enlarged – for stranded AL conductors acc. to DIN 48201 and AL cables acc. to VDE 0295
für Kupferseile nach DIN 48201 und Kabelleiter nach VDE 0295, blank, alternativ verzinkt	C- 9-10	for stranded copper conductors acc. to DIN 48201 and copper cables acc. to VDE 0295 uncoated or tin-plated	– Lasche aus Massivkupfer, aufbohrbar – für Aluminium/Stahlseile nach DIN 48204	C- 22	– palm, solid copper – – palm hole to be enlarged – for stranded ASCR conductors acc. to DIN 48204
Presskabelschuhe, Cu Normalausführung		Compression cable lugs, copper, standard type	Presskabelschuhe, Al, nach DIN 46329, längsdicht		Compression cable lugs, aluminium, longitudinally sealed acc. to DIN 46329
ohne Sichtloch, alternativ mit Sichtloch galvanisch verzinkt für Kupferleiter nach DIN 48201 und Kabelleiter nach VDE 0295	C- 11-12	without or with inspection hole tin-plated, for stranded copper conductors, acc. to DIN 48201 and copper cables acc. to VDE 0295	für Aluminiumseile nach DIN 48201, und Aluminiumkabel mit runden und sektorförmigen Leitern nach VDE 0295, blank, alternativ verzinkt	C- 23-24	for stranded Al conductors acc. to DIN 48201 and Al cables acc. to VDE 0295, uncoated or tin-plated
Klemmkabelschuhe 2-schraubig, Cu		Cable lugs, copper, 2 screws-clamping type	Presskabelschuhe, Al längsdicht mit Profilbohrung		Compression cable lugs, aluminium, longitudinally sealed, with sector shaped hole
mit 2 Bronzeschrauben für Kupferleiter nach DIN 48201 und Kabelleiter nach VDE 0295, blank, alternativ verzinkt	C- 13	with 2 bronze screws for stranded copper conductors acc. to DIN 48201 and copper cables acc. to VDE 0295, uncoated or tin-plated	für Aluminiumkabel mit sektorförmigen Leitern nach VDE 0295, blank, alternativ verzinkt	C- 25	for sector shaped Al conductors acc. to VDE 0295, uncoated or tin-plated
mit 2 Schraubenschrauben für Kupferleiter nach DIN 48201 und Kabelleiter nach VDE 0295, blank, alternativ verzinkt	C- 14	with 2 steel screws for stranded copper conductors acc. to DIN 48201 and copper cables acc. to VDE 0295, uncoated or tin-plated			

Artikel	Seite/ page	Item
Al-Cu Presskabelschuhe längsdicht mit Profilbohrung – Lasche aus Massivkupfer, – aufbohrbar , für Aluminiumkabel mit sektorförmigen Leitern nach VDE 0295	C- 26	Bimetallic cable lugs longitudinally sealed with sector shaped hole – palm, solid copper – – palm hole to be enlarged – for sector shaped AL conductors acc. to VDE 0295
Press-Endverschlußbolzen, Cu für Kupfer-Hochspannungskabel 10-30 kV, blank, alternativ verzinkt	C- 27	Compression pin-type terminal, copper for copper cables, 10-30 kV for potheads, uncoated or tin-plated
Pressanschlüsse, Cu für isolierte einadrige Kupferkabel	C- 28	Pin-type compression terminal, copper for copper cables, PVC insulated
Press-Endverschlußbolzen, Al für Aluminiumseile nach DIN 48201, und Aluminiumkabel mit runden und sektorförmigen Leitern, 10-30kV	C- 29	Al compression pin-type terminal for stranded Al conductors acc. to DIN 48201 and Al cables, 10-30 kV
Pressanschlüsse, Al für isolierte einadrige Aluminiumkabel	C- 30	Al compression pin-type terminal for aluminium cables, PVC insulated
Al-Cu Press-Anschlußbolzen für Aluminiumseile nach DIN 48201, und Aluminiumkabel mit runden und sektorförmigen Leitern nach VDE 0295	C- 31	Bimetallic pin-type compression terminal for stranded Al conductors acc. to DIN 48201 and Al cables acc. to VDE 0295
für Aluminium/Stahlseile nach DIN 48204	C- 32	for stranded ACSR conductors acc. to DIN 48204
Cupal-Scheibe Al/Cu	C- 33	Cupal Disc Al/Cu
Pressabzweigklemmen H-Form Cu für Kupferleiter nach DIN 48201, blank, alternativ verzinkt	C- 34	Copper compression tap connectors, H-shape for copper conductors acc. to DIN 48201, uncoated or tin-plated
Kontaktfett	C- 35	Contact Grease

V-Direkt Anschlußklemmen Al

V-Type Terminal Clamps Al

für Stromkreis-Leisten
bis 400 A
Einleiter-Anschluß für Cu- und Al-Leiter
zum Anschluß an Laschen mit V-Prägung

for fuse connecting blocks
up to 400 A
single-conductor connection for copper
and aluminium conductors for
connections to V-shaped plates

Werkstoff:

Klemme: korrosionsbeständige,
hochfeste Al-Legierung,
blank

Material:

Body: corrosion-resistant,
high-strength aluminium
alloy, uncoated

Druckstück: Messing,
galvanisch verzinkt

Thrust plate: brass,
tin-plated

Schraube: Messing,
galvanisch verzinkt

Bolt: brass, tin-plated

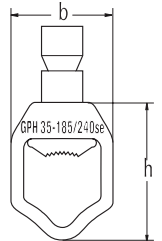
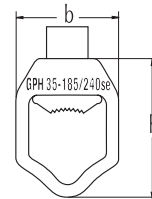
VD: mit Madenschraube
VD-K: mit Abreißkopfschraube

VD: with hexagon socket screw
VD-K: with shear-off-head-bolt



VD

VD-K



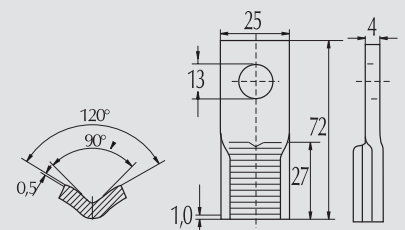
VD	VD-K	Leiter- querschnitt mm ²	Inbus mit SW	b	Maße in mm h	l	Nm	Gewicht 100 Stück ca. kg
Listen-Nr.	Listen-Nr.							
Cat. no.	Cat. no.	Conductor cross section mm ²	Hexagon socket	b	Dimensions mm h	l	Torque moment	Weight 100 pcs. approx. kg
35185 VD	35185 VD-K	50 - 185 sm 50 - 240 se 25 - 50 re 35 - 70 rm	SW6	34,5	46,6	22	22 ⁺²	6,1

Zubehör/Accessories

35185 VL V-Lasche für Schienenanschluß/
V-type palm

35185 VSK Schutzkappe für V-Klemme/
Plastic cap

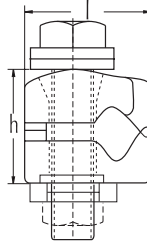
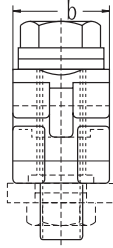
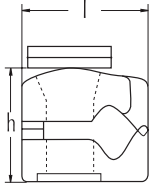
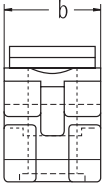
ISW 6 Isolier-Steckschlüssel SW 6 für Anschlußklemmen
mit Gewindestift mit 6 mm Innensechskant/
Insulated allen key for grub screw





FD-V-UM

FD-V-M



Flach-Direkt Anschlußklemmen Al

Einleiter-Anschluß für Cu- und Al-Leiter mit
Spannscheibe und mit oder ohne Schraube

Werkstoff:

Klemme: korrosionsbeständige,
hochfeste Al-Legierung,
galvanisch verzinkt

Spannscheibe: kugelplattiert
DIN 6796

FD-V-UM: ohne Schraube

FD-V-M: mit Schraube:
M 12 x 55 tzn
DIN 933

Flat-Type Terminal Clamps Al

Single-conductor connection for copper
and aluminium conductors, with Belleville
washer and with or without bolt

Material:

Body: corrosion-resistant,
high-strength aluminium
alloy, tin-plated

Belville washer: DIN 6796

FD-V-UM: without bolt

FD-V-M: with bolt:
M 12 x 55
hot dip galvanized

FD-V-UM	FD-V-M	Leiter- querschnitt mm ²	Spannscheibe Innendurchmesser mm	b	Maße in mm h	l	Anzugsmoment M12 Nm	Gewicht 100 Stück ca. kg		
Listen-Nr.	Listen-Nr.							UM	M	
Cat. no.	Cat. no.	Conductor Cross section mm ²	Inside diameter of Belville washer mm	b	Dimensions mm h	l	Torque moment	Weight 100 pcs. approx. kg	UM	M
35150 FD-V-UM	35150 FD-V-M	35 - 150 sm 50 - 185 se 50 re 35 - 70 rm	12,2	26	32	35	40 ⁺² (nur bei FD-V-M)	5,0	9,9	

Presskabelschuhe Cu nach DIN 46235

Compression Cable Lugs Copper acc. to DIN 46235

für Kupferseile nach DIN 48201
und Kabelleiter aus Kupfer nach
VDE 0295

for copper conductors acc. to
DIN 48201 and copper cable
conductors acc. to VDE 0295

Werkstoff: Kupfer

Material: Copper

Oberfläche:

KU: blank
KU-V: verzinkt

Surface:

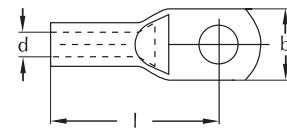
KU: uncoated
KU-V: tin-plated



KU



KU-V



KU Listen-Nr.	KU-V Listen-Nr.	Leiter- querschnitt mm ² re/rm/sm	Leiter- durchmesser mm VDE 0295	Leiter- durchmesser mm DIN 48201/1 re rm/sm	Kennzahl Presseinsatz	Maße in mm			Laschen- bohrung mm	Anzahl der Pressungen mech. hydr.	Gewicht 100 Stück ca. kg		
						d	l	b					
						Dimensions mm							
Cat. no.	Cat. no.	Conductor cross section mm ² strand./solid	Conductor diameter mm VDE 0295	Conductor diameter mm DIN 48201/1 solid strand.	Die Code no.	d	l	b	Flat hole diameter mm	Number of compressions mech. hydr.	Weight 100 pcs. approx. kg		
6x 5 KU 6x 6 KU	6x 5 KU-V 6x 6 KU-V	6		2,75 3,0	5	3,8	24	8,5	5,4 6,5	1	0,6		
10x 5 KU 10x 6 KU	10x 5 KU-V 10x 6 KU-V	10		3,55 4,1	6	4,5	27	9,0	5,4 6,5	1	0,6		
1) 10x 6 KU-S 1) 10x 8 KU-S	1) 10x 6 KU-S-V 1) 10x 8 KU-S-V	10		3,55 4,1	8	4,5	36	13,0	6,5	2	1,8		
1) 10x 10 KU-S	1) 10x 10 KU-S-V		13,0					8,5	1,7				
1) 10x 12 KU-S	1) 10x 12 KU-S-V		17,0					10,5	1,8				
								20,0	13,0		1,9		
16x 6 KU 16x 8 KU 16x 10 KU	16x 6 KU-V 16x 8 KU-V 16x 10 KU-V	16		4,5 5,1	8	5,5	36	13,0	6,5	2	1	1,8	
2) 16x 12 KU	2) 16x 12 KU-V		13,0					8,5	1,4				
			17,0					10,5	1,5				
								21,0	13,0			1,7	
2) 25x 6 KU 25x 8 KU	2) 25x 6 KU-V 25x 8 KU-V	25		5,6 - 6,5	6,3	10	7,0	38	14,0	6,5	2	1	2,2
25x 10 KU	25x 10 KU-V		16,0						8,5	2,1			
25x 12 KU	25x 12 KU-V		17,0						10,5	2,2			
25x 16 KU	25x 16 KU-V		19,0						13,0	2,2			
								25,0	17,0			2,4	
2) 35x 6 KU 35x 8 KU	2) 35x 6 KU-V 35x 8 KU-V	35		6,6 - 7,5	7,5	12	8,2	42	17,0	6,5	2	1	3,6
35x 10 KU	35x 10 KU-V		17,0						8,5	3,3			
35x 12 KU	35x 12 KU-V		19,0						10,5	3,5			
35x 16 KU	35x 16 KU-V		21,0						13,0	3,3			
								26,0	17,0			3,7	

1) Diese Kabelschuhe sind länger als die DIN-Ausführung, haben zwei Pressmarkierungen anstelle von einer und Kennziffer 8 statt 6.

1) These cable lugs are longer than DIN-type lugs, with two compression marks instead of one and die code no. 8 instead of 6.

2) Diese Kabelschuhe sind Sonderausführungen, abweichend von DIN 46235.

2) These cable lugs are manufactured as a special model, different from DIN 46235.

Presskabelschuhe Cu nach DIN 46235

Compression Cable Lugs Copper acc. to DIN 46235



KU



KU-V

für Kupferseile nach DIN 48201
und Kabelleiter aus Kupfer nach
VDE 0295

Werkstoff: Kupfer

Oberfläche:

KU: blank

KU-V: verzinkt

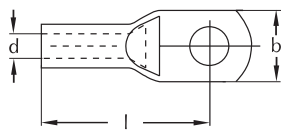
for copper conductors acc. to
DIN 48201 and copper cable
conductors acc. to VDE 0295

Material: Copper

Surface:

KU: uncoated

KU-V: tin-plated



KU	KU-V	Leiter- querschnitt mm ² rm/sm	Leiter- durchmesser mm VDE 0295	Leiter- durchmesser mm DIN 48201/1 rm/sm	Kennzahl Presseinsatz	Maße in mm			Laschen- bohrung mm	Anzahl der Pressungen mech. hydr.		Gewicht 100 Stück ca. kg
Listen-Nr.	Listen-Nr.	Conductor cross section mm ² strand.	Conductor diameter mm VDE 0295	Conductor diameter mm DIN 48201/1 strand.	Die Code no.	Dimensions mm			Flat hole diameter mm	Number of compressions mech. hydr.		Weight 100 pcs. approx. kg
Cat. no.	Cat. no.					d	l	b				
50x 8 KU	50x 8 KU-V							20,0	8,5			4,4
50x10 KU	50x10 KU-V							22,0	10,5			4,5
50x12 KU	50x12 KU-V	50	7,7 - 8,6	9,0	14	10,0	52	24,0	13,0	3	1	4,4
50x16 KU	50x16 KU-V							28,0	17,0			5,0
70x 8 KU	70x 8 KU-V							24,0	8,5			6,1
70x10 KU	70x10 KU-V							24,0	10,5			6,1
70x12 KU	70x12 KU-V	70	9,3 - 10,2	10,5	16	11,5	55	24,0	13,0	3	1	6,2
70x16 KU	70x16 KU-V							30,0	17,0			5,9
70x20 KU	70x20 KU-V							32,0	21,0			7,0
95x10 KU	95x10 KU-V							28,0	10,5			9,2
95x12 KU	95x12 KU-V							28,0	13,0			9,2
95x16 KU	95x16 KU-V	95	11,0 - 12,0	12,5	18	13,5	65	32,0	17,0	4	2	9,1
2) 95x20 KU	2) 95x20 KU-V							34,0	21,0			10,4
120x10 KU	120x10 KU-V							32,0	10,5			11,4
120x12 KU	120x12 KU-V							32,0	13,0			11,6
120x16 KU	120x16 KU-V	120	12,5 - 13,5	14,0	20	15,5	70	32,0	17,0	4	2	11,0
120x20 KU	120x20 KU-V							38,0	21,0			12,8
150x10 KU	150x10 KU-V							34,0	10,5			16,9
150x12 KU	150x12 KU-V							34,0	13,0			16,4
150x16 KU	150x16 KU-V	150	13,9 - 15,0	15,7	22	17,0	78	34,0	17,0	4	2	16,3
150x20 KU	150x20 KU-V							40,0	21,0			17,0
185x10 KU	185x10 KU-V							37,0	10,5			19,3
185x12 KU	185x12 KU-V							37,0	13,0			19,4
185x16 KU	185x16 KU-V	185	15,5 - 16,8	17,5	25	19,0	82	37,0	17,0	5	2	19,1
185x20 KU	185x20 KU-V							40,0	21,0			20,0

2) Diese Kabelschuhe sind Sonderausführungen, abweichend von DIN 46235.

2) These cable lugs are manufactured as a special model, different from DIN 46235.

Presskabelschuhe Cu nach DIN 46235

Compression Cable Lugs Copper acc. to DIN 46235

für Kupferseile nach DIN 48201
und Kabelleiter aus Kupfer nach
VDE 0295

for copper conductors acc. to
DIN 48201 and copper cable
conductors acc. to VDE 0295

Werkstoff: Kupfer

Material: Copper

Oberfläche:

KU: blank
KU-V: verzinkt

Surface:

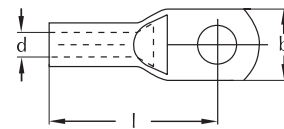
KU: uncoated
KU-V: tin-plated



KU



KU-V



KU Listen-Nr. Cat. no.	KU-V Listen-Nr. Cat. no.	Leiter- querschnitt mm ² rm/sm Conductor cross section mm ² strand.	Leiter- durchmesser mm VDE 0295 Conductor diameter mm VDE 0295	Leiter- durchmesser mm DIN 48201/1 rm/sm Conductor diameter mm DIN 48201/1 strand.	Kennzahl Presseinsatz Die Code no.	Maße in mm			Laschen- bohrung mm Flat hole diameter mm	Anzahl der Pressungen mech. hydr.		Gewicht 100 Stück ca. kg Weight 100 pcs. approx. kg	
						d	l	b		mech.	hydr.		
						d	l	b					
240x12 KU	240x12 KU-V	240	17,8 - 19,2	20,2	28	21,5	92	42,0	13,0	5	2	28,5	
240x16 KU	240x16 KU-V							42,0				17,0	28,9
240x20 KU	240x20 KU-V							45,0				21,0	28,0
²⁾ 300x12 KU	²⁾ 300x12 KU-V	300	20,0 - 21,6	22,5	32	24,5	100	48,0	13,0	2		38,1	
300x16 KU	300x16 KU-V							17,0				37,5	
300x20 KU	300x20 KU-V							21,0				38,5	
³⁾ 400x16 KU	³⁾ 400x16 KU-V	400	22,9 - 24,6		38	26,0	115	55,0	17,0	3		79,8	
³⁾ 400x20 KU	³⁾ 400x20 KU-V							21,0				76,6	
³⁾ 500x16 KU	³⁾ 500x16 KU-V	500	25,7 - 27,6		42	29,0	125	60,0	17,0	3		97,8	
³⁾ 500x20 KU	³⁾ 500x20 KU-V							21,0				96,0	
400x16 KU-S	400x16 KU-S-V	400		26,0	38	27,5	115	55,0	17,0	3		68,8	
400x20 KU-S	400x20 KU-S-V							21,0				66,0	
500x16 KU-S	500x16 KU-S-V	500		29,1	42	31,0	125	60,0	17,0	3		85,0	
500x20 KU-S	500x20 KU-S-V							21,0				83,5	
625x16 KU	625x16 KU-V	625	29,3 - 32,5	32,6	44	34,5	135	60,0	17,0	3		79,4	
625x20 KU	625x20 KU-V							21,0				77,9	
800x20 KU	800x20 KU-V	800		36,8	52	40,0	165	75,0	21,0	3		146,9	
1000x20 KU	1000x20 KU-V	1000		41,1	58	44,0	165	85,0	21,0	3		191,1	

Sektorleiter sind mit dem entsprechenden Einsatz rundzudrücken.

Sector shaped conductors must be rounded with special dies.

²⁾ Diese Kabelschuhe sind Sonderausführungen, abweichend von DIN 46235.

²⁾ These cable lugs are manufactured as a special model, different from DIN 46235.

³⁾ Innendurchmesser DIN 57295 angepaßt.

³⁾ Inside diameter adapted to DIN 57295.

Presskabelschuhe Cu abgewinkelt

Compression Cable Lugs Copper angle type



KU-W



KU-W-V

für Kupferseile nach DIN 48201
und Kabelleiter aus Kupfer nach
VDE 0295

Werkstoff: Kupfer

Oberfläche:

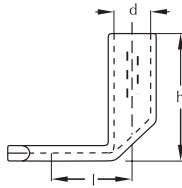
KU-W: blank
KU-W-V: verzinkt

for copper conductors acc. to
DIN 48201 and copper cable
conductors acc. to VDE 0295

Material: Copper

Surface:

KU-W: uncoated
KU-W-V: tin-plated



KU-W Listen-Nr.	KU-W-V Listen-Nr.	Leiter- querschnitt mm ² re/rm/sm	Leiter- durchmesser mm VDE 0295	Leiter- durchmesser mm DIN 48201/1 re rm/sm	Kennzahl Presseinsatz	Maße in mm			Laschen- bohrung mm	Anzahl der Pressungen mech. hydr.	Gewicht 100 Stück ca. kg	
						d	l	h				
Cat. no.	Cat. no.	Conductor cross section mm ² strand./solid	Conductor diameter mm VDE 0295	Conductor diameter mm DIN 48201/1 solid strand.	Die Code no.	Dimensions mm d l h			Flat hole diameter mm	Number of compressions mech. hydr.	Weight 100 pcs. approx. kg	
10x 5 KU-W	10x 5 KU-W-V	10		3,55	4,1	6	4,5	13	15	5,4	1	0,5
10x 6 KU-W	10x 6 KU-W-V							6,5	0,4			
10x 8 KU-W-S	10x 8 KU-W-S-V	10		3,55	4,1	8	4,5	17	28	8,5	2	0,7
10x 10 KU-W-S	10x 10 KU-W-S-V							10,5	0,7			
16x 6 KU-W	16x 6 KU-W-V	16		4,5	5,1	8	5,5	17		6,5	2	1,3
16x 8 KU-W	16x 8 KU-W-V							17		8,5		1,3
16x 10 KU-W	16x 10 KU-W-V							17	28	10,5		1,4
16x 12 KU-W	16x 12 KU-W-V							20		13,0		1,7
25x 6 KU-W	25x 6 KU-W-V	25	5,6 - 6,5		6,3	10	7,0	17		6,5	2	1,7
25x 8 KU-W	25x 8 KU-W-V							17		8,5		1,7
25x 10 KU-W	25x 10 KU-W-V							20	28	10,5		2,0
25x 12 KU-W	25x 12 KU-W-V							20		13,0		1,9
35x 8 KU-W	35x 8 KU-W-V	35	6,6 - 7,5		7,5	12	8,2	20		8,5	2	3,8
35x 10 KU-W	35x 10 KU-W-V							20	33	10,5		3,8
35x 12 KU-W	35x 12 KU-W-V							22		13,0		3,7
50x 8 KU-W	50x 8 KU-W-V	50	7,7 - 8,6		9,0	14	10,0	26		8,5	3	5,0
50x 10 KU-W	50x 10 KU-W-V							26		10,5		4,8
50x 12 KU-W	50x 12 KU-W-V							26	35	13,0		4,4
50x 16 KU-W	50x 16 KU-W-V							30		17,0		4,4
70x 8 KU-W	70x 8 KU-W-V	70	9,3 - 10,2		10,5	16	11,5	27		8,5	3	6,5
70x 10 KU-W	70x 10 KU-W-V							27		10,5		6,7
70x 12 KU-W	70x 12 KU-W-V							29	36	13,0		6,4
70x 16 KU-W	70x 16 KU-W-V							32		17,0		5,7

Diese Kabelschuhe können auch in anderen Winkelgraden geliefert werden.

Cable lugs are also available with different angles between barrel and palm.

Presskabelschuhe Cu abgewinkelt

Compression Cable Lugs Copper angle type

für Kupferseile nach DIN 48201
und Kabelleiter aus Kupfer nach
VDE 0295

for copper conductors acc. to
DIN 48201 and copper cable
conductors acc. to VDE 0295

Werkstoff: Kupfer

Material: Copper

Oberfläche:

KU-W: blank
KU-W-V: verzinkt

Surface:

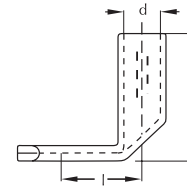
KU-W: uncoated
KU-W-V: tin-plated



KU-W



KU-W-V



KU-W Listen-Nr.	KU-W-V Listen-Nr.	Leiter- querschnitt mm ² rm/sm	Leiter- durchmesser mm VDE 0295	Leiter- durchmesser mm DIN 48201/1 rm/sm	Kennzahl Presseinsatz	Maße in mm			Laschen- bohrung mm	Anzahl der Pressungen		Gewicht 100 Stück ca. kg
						d	l	h		mech.	hydr.	
						Dimensions mm				Flat hole diameter mm		
Cat. no.	Cat. no.	Conductor cross section mm ² strand.	Conductor diameter mm VDE 0295	Conductor diameter mm DIN 48201/1 strand.	Die Code no.	d	l	h	mm	mech.	hydr.	Weight 100 pcs. approx. kg
95x10 KU-W	95x10 KU-W-V	95	11,0 - 12,0	12,5	18	35	45	45	10,5	4	2	10,3
95x12 KU-W	95x12 KU-W-V					35			13,0			9,7
95x16 KU-W	95x16 KU-W-V					35			17,0			9,8
95x20 KU-W	95x20 KU-W-V					35			21,0			9,8
120x12 KU-W	120x12 KU-W-V	120	12,5 - 13,5	14,0	20	30	48	48	13,0	4	2	12,8
120x16 KU-W	120x16 KU-W-V					36			17,0			12,7
120x20 KU-W	120x20 KU-W-V					36			21,0			12,5
150x12 KU-W	150x12 KU-W-V	150	13,9 - 15,0	15,7	22	35	56	56	13,0	4	2	18,6
150x16 KU-W	150x16 KU-W-V					35			17,0			17,9
150x20 KU-W	150x20 KU-W-V					38			21,0			18,5
185x12 KU-W	185x12 KU-W-V	185	15,5 - 16,8	17,5	25	36	60	60	13,0	5	2	20,7
185x16 KU-W	185x16 KU-W-V					39			17,0			20,5
185x20 KU-W	185x20 KU-W-V					39			21,0			20,5
240x12 KU-W	240x12 KU-W-V	240	17,8 - 19,2	20,3	28	37	74	74	13,0	5	2	31,7
240x16 KU-W	240x16 KU-W-V					37			17,0			31,7
240x20 KU-W	240x20 KU-W-V					41			21,0			31,1
300x16 KU-W	300x16 KU-W-V	300	20,0 - 21,6	22,5	32	41	86	86	17,0	2		45,0
300x20 KU-W	300x20 KU-W-V					46			21,0			42,7

Diese Kabelschuhe können auch in anderen Winkelgraden geliefert werden.

Cable lugs are also available with different angles between barrel and palm.

Sektorleiter sind mit dem entsprechenden Einsatz rundzudrücken.

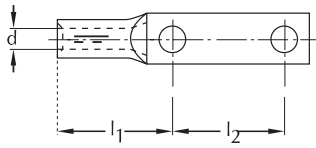
Sector shaped conductors must be rounded with special dies.



KU



KU-V



Presskabelschuhe Cu mit 2 Laschenbohrungen

für Kupferseile nach DIN 48201 und Kabelleiter aus Kupfer nach VDE 0295

Werkstoff: Kupfer

Oberfläche:

KU: blank
KU-V: verzinkt

Cable Lugs Copper Compression Type with 2 palm holes

for copper conductors acc. to DIN 48201 and copper cable conductors acc. to VDE 0295

Material: Copper

Surface:

KU: uncoated
KU-V: tin-plated

KU	KU-V	Leiterquerschnitt mm ² rm/sm	Leiterdurchmesser mm VDE 0295	Leiterdurchmesser mm DIN 48201/1	Kennzahl Presseinsatz	Maße in mm			Laschenbohrung mm	Anzahl der Pressungen mech. hydr.		Gewicht 100 Stück ca. kg
Listen-Nr.	Listen-Nr.	Conductor cross section mm ² strand.	Conductor diameter mm VDE 0295	Conductor diameter mm DIN 48201/1	Die Code no.	Dimensions mm			Flat hole diameter mm	Number of compressions mech. hydr.		Weight 100 pcs. approx. kg
Cat. no.	Cat. no.					d	l ₁	l ₂				
50x2x10 KU 30	50x2x10 KU 30 V	50	7,7 - 8,6	9,0	14	10,0	52	30	10,5	3	1	6,5
50x2x12 KU	50x2x12 KU-V							50	13,5			8,0
70x2x10 KU	70x2x10 KU-V	70	9,3 - 10,2	10,5	16	11,5	55	50	10,5	3	1	8,6
70x2x12 KU	70x2x12 KU-V								13,0			7,6
95x2x12 KU	95x2x12 KU-V	95	11,0 - 12,0	12,5	18	13,5	65	50	13,0	4	2	14,9
120x2x12 KU	120x2x12 KU-V	120	12,5 - 13,5	14,0	20	15,5	70	50	13,0	4	2	17,0
120x2x12 KU 60	120x2x12 KU 60 V							60	13,0			17,9
150x2x12 KU	150x2x12 KU-V	150	13,9 - 15,0	15,7	22	17,0	78	50	13,0	4	2	25,4
185x2x12 KU	185x2x12 KU-V	185	15,5 - 16,8	17,5	25	19,0	82	50	13,0	5	2	28,5
240x2x16 KU	240x2x16 KU-V	240	17,8 - 19,2	20,2	28	21,5	92	50	17,0	5	2	38,2
300x2x16 KU	300x2x16 KU-V	300	20,0 - 21,6	22,5	32	24,5	100	50	17,0	2		53,2
¹⁾ 400x2x16 KU	400x2x16 KU-V	400	22,9 - 24,6		38	26,0	115	50	17,0	3		104,2
¹⁾ 500x2x16 KU	500x2x16 KU-V	500	25,7 - 27,6		42	29,0	125	50	17,0	3		129,8
400x2x16 KU-S	400x2x16 KU-S-V	400		26,0	38	27,5	115	50	17,0	3		91,9
500x2x16 KU-S	500x2x16 KU-S-V	500		29,1	42	31,0	125	50	17,0	3		110,8
625x2x16 KU	625x2x16 KU-V	625	29,3 - 32,5	32,6	44	34,5	135	50	17,0	3		102,6
800x2x16 KU	800x2x16 KU-V	800		36,8	52	40,0	165	50	17,0	3		184,1
1000x2x16 KU	1000x2x16 KU-V	1000		41,1	58	44,0	165	50	17,0	3		238,0

Diese Kabelschuhe können auch mit 1 Langloch und 1 Rundloch oder mit 2 Langlöchern in verschiedenen Lochabständen geliefert werden.

These cable lugs are also available with 1 oval hole and 1 circular hole or with 2 oval holes and with different distances between holes.

¹⁾ Innendurchmesser DIN 57295 angepaßt.

¹⁾ Inside diameter adapted to DIN 57295.

Weitere Abmessungen auf Anfrage.

Additional sizes on inquiry.

Sektorleiter sind mit dem entsprechenden Einsatz rundzudrücken.

Sector shaped conductors must be rounded with special dies.

Presskabelschuhe Cu längsdicht

Cable Lugs Copper Compression Type longitudinally sealed

für Kupferseile nach DIN 48201
und Kabelleiter aus Kupfer nach
VDE 0295

for copper conductors acc. to
DIN 48201 and copper cable
conductors acc. to VDE 0295

Werkstoff: Kupfer

Material: Copper

Oberfläche:

KU-F: blank
KU-F-V: verzinkt

Surface:

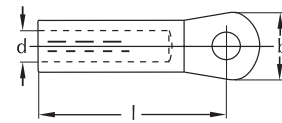
KU-F: uncoated
KU-F-V: tin-plated



KU-F



KU-F-V



KU-F Listen-Nr.	KU-F-V Listen-Nr.	Leiter- querschnitt mm ² rm/sm	Leiter- durchmesser mm VDE 0295	Leiter- durchmesser mm DIN 48201/1 re rm/sm	Kennzahl Presseinsatz	Maße in mm			Laschen- bohrung mm	Anzahl der Pressungen		Gewicht 100 Stück ca. kg	
						d	l	b		mech.	hydr.		
Cat. no.	Cat. no.	Conductor cross section mm ² strand.	Conductor diameter mm VDE 0295	Conductor diameter mm DIN 48201/1 solid strand.	Die Code no.	Dimensions mm			Flat hole diameter mm	Number of compressions mech. hydr.	Weight 100 pcs. approx. kg		
						d	l	b					
16x 8 KU-F	16x 8 KU-F-V	16		4,5	5,1	8	5,5	36	20	8,5	2	1	1,8
16x10 KU-F	16x10 KU-F-V							10,5	1,8				
16x12 KU-F	16x12 KU-F-V							13,0	1,9				
25x 8 KU-F	25x 8 KU-F-V	25	5,6 - 6,5	6,3	10	7,0	38,5	20	8,5	2	1	2,4	
25x10 KU-F	25x10 KU-F-V							20	10,5			2,4	
25x12 KU-F	25x12 KU-F-V							24	13,0			2,4	
35x 8 KU-F	35x 8 KU-F-V	35	6,6 - 7,5	7,5	12	8,2	40	25	8,5	2	1	3,3	
35x10 KU-F	35x10 KU-F-V							25	10,5			3,3	
35x12 KU-F	35x12 KU-F-V							25	13,0			3,3	
50x 8 KU-F	50x 8 KU-F-V	50	7,7 - 8,6	9,0	14	10,0	48	25	8,5	3	1	4,2	
50x10 KU-F	50x10 KU-F-V							10,5	4,2				
50x12 KU-F	50x12 KU-F-V							13,0	4,2				
70x 8 KU-F	70x 8 KU-F-V	70	9,3 - 10,2	10,5	16	11,5	49	25	8,5	3	1	6,4	
70x10 KU-F	70x10 KU-F-V						25	10,5	6,4				
70x12 KU-F	70x12 KU-F-V						25	13,0	6,4				
70x16 KU-F	70x16 KU-F-V						30	17,0	6,4				
95x 8 KU-F	95x 8 KU-F-V	95	11,0 - 12,0	12,5	18	13,5	56	25	8,5	4	2	8,8	
95x10 KU-F	95x10 KU-F-V						25	10,5	8,8				
95x12 KU-F	95x12 KU-F-V						25	13,0	9,9				
95x16 KU-F	95x16 KU-F-V						30	17,0	8,8				
120x 8 KU-F	120x 8 KU-F-V	120	12,5 - 13,5	14,0	20	15,5	62	30	8,5	4	2	12,2	
120x10 KU-F	120x10 KU-F-V						30	10,5	12,2				
120x12 KU-F	120x12 KU-F-V						30	13,0	12,2				
120x16 KU-F	120x16 KU-F-V						30	17,0	12,2				
120x20 KU-F	120x20 KU-F-V						38	21,0	12,2				

Presskabelschuhe Cu längsdicht

Cable Lugs Copper Compression Type longitudinally sealed



KU-F



KU-F-V

für Kupferseile nach DIN 48201
und Kabelleiter aus Kupfer nach
VDE 0295

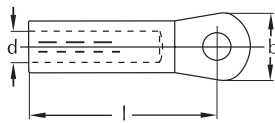
Werkstoff: Kupfer

Oberfläche:
KU-F: blank
KU-F-V: verzinkt

for copper conductors acc. to
DIN 48201 and copper cable
conductors acc. to VDE 0295

Material: Copper

Surface:
KU-F: uncoated
KU-F-V: tinned



KU-F	KU-F-V	Leiter- querschnitt mm ² rm/sm	Leiter- durchmesser mm VDE 0295	Leiter- durchmesser mm DIN 48201/1 rm/sm	Kennzahl Presseinsatz	Maße in mm d l b	Laschen- bohrung mm	Anzahl der Pressungen mech. hydr.	Gewicht 100 Stück ca. kg
Listen-Nr.	Listen-Nr.	Conductor cross section mm ² strand.	Conductor diameter mm VDE 0295	Conductor diameter mm DIN 48201/1 strand.	Die Code no.	Dimensions mm d l b	Flat hole diameter mm	Number of compressions mech. hydr.	Weight 100 pcs. approx. kg
Cat. no.	Cat. no.								
150x10 KU-F	150x10 KU-F-V					63 30	10,5		15,6
150x12 KU-F	150x12 KU-F-V					63 30	13,0		15,6
150x16 KU-F	150x16 KU-F-V	150	13,9 - 15,0	15,7	22	17,0 63 30	17,0	4 2	15,6
150x20 KU-F	150x20 KU-F-V					67 38	21,0		15,4
185x10 KU-F	185x10 KU-F-V					69 30	10,5		19,1
185x12 KU-F	185x12 KU-F-V					69 30	13,0		19,1
185x16 KU-F	185x16 KU-F-V	185	15,5 - 16,8	17,5	25	19,0 69 30	17,0	4 2	19,0
185x20 KU-F	185x20 KU-F-V					73 38	21,0		18,9
240x10 KU-F	240x10 KU-F-V						10,5		22,1
240x12 KU-F	240x12 KU-F-V						13,0		22,1
240x16 KU-F	240x16 KU-F-V	240	17,8 - 19,2	20,2	28	21,5 74 38	17,0	5 2	21,9
240x20 KU-F	240x20 KU-F-V						21,0		21,8
300x10 KU-F	300x10 KU-F-V						10,5		36,5
300x12 KU-F	300x12 KU-F-V						13,0		36,5
300x16 KU-F	300x16 KU-F-V	300	20,0 - 21,6	22,5	32	24,5 85 38	17,0	2	36,5
300x20 KU-F	300x20 KU-F-V						21,0		36,1
400x12 KU-F	400x12 KU-F-V						13,0		50,8
400x16 KU-F	400x16 KU-F-V	400	22,9 - 24,6		38	26 106 38	17,0	3	50,8
400x20 KU-F	400x20 KU-F-V						21,0		50,4
500x12 KU-F	500x12 KU-F-V						13,0		77,9
500x16 KU-F	500x16 KU-F-V	500	25,7 - 27,6		42	29 106 44	17,0	3	77,9
500x20 KU-F	500x20 KU-F-V						21,0		77,5

Sektorleiter sind mit dem entsprechenden Einsatz rundzudrücken.

Sector shaped conductors must be rounded with special dies.

Presskabelschuhe Cu
Normalausführung, mit und ohne
Sichtloch, galvanisch verzinkt

Cable Lugs Copper Compression
Type, standard type, with and
without inspection hole, tin-plated

für Kupferseile nach DIN 48201
und Kabelleiter aus Kupfer nach
VDE 0295

for copper conductors acc. to DIN
48201 and copper cable conductors
acc. to VDE 0295

Werkstoff: Kupfer

Material: Copper, DIN 40500
conductivity 98,28%
IACS

Oberfläche: verzinkt

Surface: tin-plated



KU-L



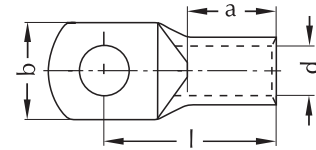
KU-L-S

KU-L: ohne Sichtloch

KU-L: without inspection hole

KU-L-S: mit Sichtloch

KU-L-S: with inspection hole



KU-L Listen-Nr.	KU-L-S Listen-Nr.	Leiter- querschnitt mm ² re/rm/sm	Leiter- durchmesser mm VDE 0295	Leiter- durchmesser mm DIN 48201/1 re rm/sm	Maße in mm				Laschen- bohrung mm	Gewicht 100 Stück ca. kg
					d	a	l	b		
Cat. no.	Cat. no.	Conductor cross section mm ² strand./solid	Conductor diameter mm VDE 0295	Conductor diameter mm DIN 48201/1 solid strand.	Dimensions mm				Flat hole diameter mm	Weight 100 pcs. approx. kg
					d	a	l	b		
6x 5 KU-L	6x 5 KU-L-S	6		2,75 3,0	3,5	9	21	11,4	5,4	0,4
6x 6 KU-L	6x 6 KU-L-S									
6x 8 KU-L	6x 8 KU-L-S									
6x 10 KU-L	6x 10 KU-L-S									
10x 5 KU-L	10x 5 KU-L-S	10		3,55 4,1	4,5	10	22	11,5	5,4	0,4
10x 6 KU-L	10x 6 KU-L-S									
10x 8 KU-L	10x 8 KU-L-S									
10x 10 KU-L	10x 10 KU-L-S									
16x 5 KU-L	16x 5 KU-L-S	16		4,5 5,1	5,5	12	22	13,0	5,4	0,5
16x 6 KU-L	16x 6 KU-L-S									
16x 8 KU-L	16x 8 KU-L-S									
16x 10 KU-L	16x 10 KU-L-S									
16x 12 KU-L	16x 12 KU-L-S									
25x 6 KU-L	25x 6 KU-L-S	25	5,6 - 6,5	6,3	7,0	14	28	14,0	6,5	1,0
25x 8 KU-L	25x 8 KU-L-S									
25x 10 KU-L	25x 10 KU-L-S									
25x 12 KU-L	25x 12 KU-L-S									
35x 6 KU-L	35x 6 KU-L-S	35	6,6 - 7,5	7,5	8,5	17	32	18,0	6,5	1,0
35x 8 KU-L	35x 8 KU-L-S									
35x 10 KU-L	35x 10 KU-L-S									
35x 12 KU-L	35x 12 KU-L-S									
50x 8 KU-L	50x 8 KU-L-S	50	7,7 - 8,6	9,0	10,0	20	38	21,0	8,5	3,1
50x 10 KU-L	50x 10 KU-L-S									
50x 12 KU-L	50x 12 KU-L-S									
50x 16 KU-L	50x 16 KU-L-S									
70x 8 KU-L	70x 8 KU-L-S	70	9,3 - 10,2	10,5	12,0	21	41	22,0	8,5	3,5
70x 10 KU-L	70x 10 KU-L-S									
70x 12 KU-L	70x 12 KU-L-S									
70x 16 KU-L	70x 16 KU-L-S									
70x 20 KU-L	70x 20 KU-L-S									

Sektorleiter sind mit dem entsprechenden Einsatz rundzudrücken.

Sector shaped conductors must be rounded with special dies.

Presskabelschuhe Cu Normalausführung, mit und ohne Sichtloch, galvanisch verzinkt

Cable Lugs Copper Compression Type, standard type, with and without inspection hole, tin-plated



KU-L



KU-L-S

für Kupferseile nach DIN 48201
und Kabelleiter aus Kupfer nach
VDE 0295

Werkstoff: Kupfer

Oberfläche: verzinkt

for copper conductors acc. to DIN
48201 and copper cable conductors
acc. to VDE 0295

Material: Copper, DIN 40500
conductivity 98,28%
IACS

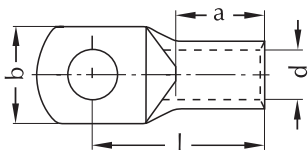
Surface: tin-plated

KU-L: ohne Sichtloch

KU-L-S: mit Sichtloch

KU-L: without inspection hole

KU-L-S: with inspection hole



KU-L Listen-Nr.	KU-L-S Listen-Nr.	Leiter- querschnitt mm ² rm/sm	Leiter- durchmesser mm VDE 0295	Leiter- durchmesser mm DIN 48201/1 rm/sm	Maße in mm				Laschen- bohrung mm	Gewicht 100 Stück ca. kg	
					d	a	l	b			
Cat. no.	Cat. no.	Conductor cross section mm ² strand.	Conductor diameter mm VDE 0295	Conductor diameter mm DIN 48201/1 strand.	Dimensions mm				Flat hole diameter mm	Weight 100 pcs. approx. kg	
					d	a	l	b			
95x 8 KU-L	95x 8 KU-L-S							48	25,0	8,5	4,7
95x10 KU-L	95x10 KU-L-S							48	25,0	10,5	4,8
95x12 KU-L	95x12 KU-L-S	95	11,0 - 12,0	12,5	13,5	24		49	25,0	13,0	4,9
95x16 KU-L	95x16 KU-L-S							53	32,0	17,0	5,3
95x20 KU-L	95x20 KU-L-S							55	35,0	21,0	6,1
120x10 KU-L	120x10 KU-L-S							52	29,0	10,5	6,7
120x12 KU-L	120x12 KU-L-S	120	12,5 - 13,5	14,0	15,0	26		52	29,0	13,0	6,7
120x16 KU-L	120x16 KU-L-S							52	29,0	17,0	6,9
120x20 KU-L	120x20 KU-L-S							54	35,0	21,0	6,9
150x10 KU-L	150x10 KU-L-S							55	31,0	10,5	8,8
150x12 KU-L	150x12 KU-L-S	150	13,9 - 15,0	15,7	16,5	29		55	31,0	13,0	8,6
150x16 KU-L	150x16 KU-L-S							57	31,0	17,0	8,7
150x20 KU-L	150x20 KU-L-S							60	35,0	21,0	8,8
185x12 KU-L	185x12 KU-L-S							65	35,0	13,0	11,5
185x16 KU-L	185x16 KU-L-S	185	15,8 - 16,8	17,5	19,0	30		65	35,0	17,0	11,6
185x20 KU-L	185x20 KU-L-S							66	38,0	21,0	11,8
240x12 KU-L	240x12 KU-L-S							70		13,0	13,9
240x16 KU-L	240x16 KU-L-S	240	17,8 - 19,2	20,2	21,0	38		70	38,0	17,0	13,6
240x20 KU-L	240x20 KU-L-S							73		21,0	13,8
300x12 KU-L	300x12 KU-L-S							88		13,0	23,8
300x16 KU-L	300x16 KU-L-S	300	20,0 - 21,6	22,5	24,0	45		89	43,0	17,0	23,7
300x20 KU-L	300x20 KU-L-S							97		21,0	23,8
400x16 KU-L	400x16 KU-L-S	400	22,9 - 24,6		27,5	50		90	49,0	17,0	28,4
400x20 KU-L	400x20 KU-L-S									21,0	28,5
500x16 KU-L	500x16 KU-L-S	500	25,7 - 27,6		31,0	70		124	55,0	17,0	45,2
500x20 KU-L	500x20 KU-L-S									21,0	46,9
625x16 KU-L	625x16 KU-L-S	625	29,3 - 32,5	32,6	34,0	70		121	59,0	17,0	43,9
625x20 KU-L	625x20 KU-L-S									21,0	46,9

Sektorleiter sind mit dem entsprechenden Einsatz rundzudrücken.

Sector shaped conductors must be rounded with special dies.

Klemmkabelschuhe Cu mit 2 Schrauben

Cable Lugs Copper Clamping Type with 2 bolts

für Kupferseile nach DIN 48201
und Kabelleiter aus Kupfer nach
VDE 0295

for copper conductors acc. to
DIN 48201 and copper cable
conductors acc. to VDE 0295

Werkstoff:

Klemme: Kupfer

Material:

Body: Copper

Schrauben: DIN 84,
hochfeste
Kupferlegierung

Bolts: DIN 84,
high strength
copper alloy

Oberfläche:

KU: blank
KU-V: verzinkt

Surface:

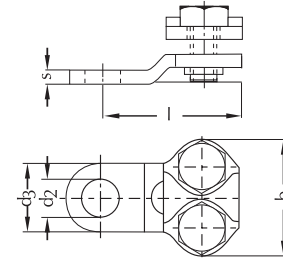
KU: uncoated
KU-V: tin-plated



KU



KU-V



KU Listen-Nr.	KU-V Listen-Nr.	Leiter- querschnitt mm ²	Leiter- durchmesser mm	Schrauben	Maße in mm					Gewicht 100 Stück ca. kg
					d ₃	d ₂	l	s	b	
Cat. no.	Cat. no.	Conductor cross section mm ²	Conductor diameter mm	Dimensions of bolts diam. x length	Dimensions mm					Weight 100 pcs. approx. kg
					d ₃	d ₂	l	s	b	
610/2x 6 KU	610/2x 6 KU-V	6 - 10	2,75 - 4,05	M 4 x 10	15	6,5	23,0	2,0	18,0	1,2
610/2x 8 KU	610/2x 8 KU-V				15	8,5	23,0			
610/2x 10 KU	610/2x 10 KU-V				16	10,5	24,0			
1016/2x 6 KU	1016/2x 6 KU-V	10 - 16	3,55 - 5,1	M 5 x 12	15	6,5	30,0	2,5	20,5	1,9
1016/2x 8 KU	1016/2x 8 KU-V				15	8,5	27,0			
1625/2x 6 KU	1625/2x 6 KU-V	16 - 25	4,5 - 6,3	M 5 x 12	15	6,5	30,0	3,0	25,0	2,9
1625/2x 8 KU	1625/2x 8 KU-V				15	8,5	30,0			
1625/2x 10 KU	1625/2x 10 KU-V				16,5	10,5	31,0			
2535/2x 8 KU	2535/2x 8 KU-V	25 - 35	5,6 - 7,5	M 5 x 12	18,5	8,5	25,5	3,0	24,0	

Klemmkabelschuhe Cu mit 2 Schrauben

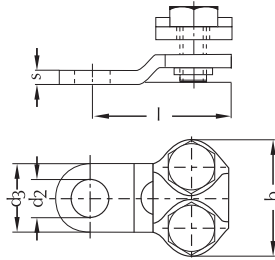
Cable Lugs Copper Clamping Type with 2 bolts



KU-FE



KU-FE-V



für Kupferseile nach DIN 48201 und Kabelleiter aus Kupfer nach VDE 0295

Werkstoff:

Klemme: Kupfer

Schrauben: DIN 84, Stahl, gelb chromatiert

Oberfläche:

KU-FE: blank
KU-FE-V: verzinkt

for copper conductors acc. to DIN 48201 and copper cable conductors acc. to VDE 0295

Material:

Body: Copper

Bolts: DIN 84, steel, chrome-plated

Surface:

KU-FE: uncoated
KU-FE-V: tin-plated

KU-FE	KU-FE-V	Leiterquerschnitt	Leiterdurchmesser	Schrauben	d ₃	Maße in mm				Gewicht
Listen-Nr.	Listen-Nr.	mm ²	mm			d ₂	l	s	b	100 Stück ca. kg
Cat. no.	Cat. no.	Conductor cross section	Conductor diameter	Dimensions of bolts		Dimensions mm				Weight 100 pcs. approx. kg
		mm ²	mm	diam. x length	d ₃	d ₂	l	s	b	
610/2x 6 KU-FE	610/2x 6 KU-FE-V	6 - 10	2,75 - 4,05	M 4 x 10	15	6,5	23,0	2,0	18,0	1,2
610/2x 8 KU-FE	610/2x 8 KU-FE-V					8,5	23,0			
610/2x 10 KU-FE	610/2x 10 KU-FE-V					10,5	24,0			
1016/2x 6 KU-FE	1016/2x 6 KU-FE-V	10 - 16	3,55 - 5,1	M 5 x 12	15	6,5	27,0	2,5	20,5	1,9
1016/2x 8 KU-FE	1016/2x 8 KU-FE-V					8,5	27,0			
1625/2x 6 KU-FE	1625/2x 6 KU-FE-V	16 - 25	4,5 - 6,3	M 5 x 12	15	6,5	30,0	3,0	25,0	2,9
1625/2x 8 KU-FE	1625/2x 8 KU-FE-V					8,5	30,0			
1625/2x 10 KU-FE	1625/2x 10 KU-FE-V					10,5	31,0			
2535/2x 8 KU-FE	2535/2x 8 KU-FE-V	25 - 35	5,6 - 7,5	M 5 x 12	18,5	8,5	25,5	3,0	24,0	

Klemmkabelschuhe Cu mit 4 Schrauben

Cable Lugs Copper Clamping Type with 4 bolts

für Kupferseile nach DIN 48201
und Kabelleiter aus Kupfer nach
VDE 0295

for copper conductors acc. to
DIN 48201 and copper cable
conductors acc. to VDE 0295

Werkstoff:

Klemme: Kupfer

Material:

Body: Copper

Schrauben: DIN 84, hochfeste
Kupferlegierung
ab Listen-Nr. 3550/4x8KU
DIN 933 SZ, hochfeste
Kupferlegierung

Bolts: DIN 84, high strength
copper alloy
from cat.no. 3550/4x8KU
DIN 933 SZ, high
strength copper alloy

Oberfläche:

KU: blank
KU-V: verzinkt

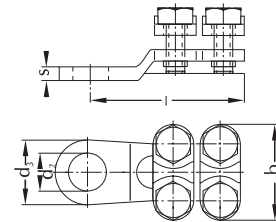
Surface:

KU: uncoated
KU-V: tin-plated



KU

KU-V



KU Listen-Nr.	KU-V Listen-Nr.	Leiter- querschnitt mm ²	Leiter- durchmesser mm	Schrauben	d ₃	Maße in mm				Gewicht 100 Stück ca. kg
						d ₂	l	s	b	
Cat. no.	Cat. no.	Conductor cross section mm ²	Conductor diameter mm	Dimensions of bolts diam. x length	d ₃	Dimensions mm				Weight 100 pcs. approx. kg
						d ₂	l	s	b	
1625/4 x 6 KU	1625/4 x 6 KU-V	16 - 25	4,5 - 6,5	M 5 x 12	18,5	6,5	36,0	3,0	22,5	4,1
1625/4 x 8 KU	1625/4 x 8 KU-V				18,5	8,5	36,0			
1625/4 x 10 KU	1625/4 x 10 KU-V				19,5	10,5	37,0			
2535/4 x 8 KU	2535/4 x 8 KU-V	25 - 35	5,6 - 7,5	M 5 x 12	18,5	8,5	38,5	3,0	24,0	4,4
2535/4 x 10 KU	2535/4 x 10 KU-V				21,5	10,5	42,0			
2535/4 x 12 KU	2535/4 x 12 KU-V				21,5	13,0	42,0			
3550/4 x 8 KU	3550/4 x 8 KU-V	35 - 50	6,6 - 9,0	M 6 x 16	19,0	8,5	46,0	3,5	28,0	7,0
3550/4 x 10 KU	3550/4 x 10 KU-V				19,0	10,5	46,0			
3550/4 x 12 KU	3550/4 x 12 KU-V				21,0	13,0	47,0			
5070/4 x 8 KU	5070/4 x 8 KU-V	50 - 70	7,7 - 10,5	M 6 x 16		8,5		4,0	31,0	10,0
5070/4 x 10 KU	5070/4 x 10 KU-V				23,5	10,5	51,0			
5070/4 x 12 KU	5070/4 x 12 KU-V					13,0				
7095/4 x 8 KU	7095/4 x 8 KU-V	70 - 95	9,3 - 12,5	M 6 x 20		8,5		4,5	34,0	12,0
7095/4 x 10 KU	7095/4 x 10 KU-V				24,0	10,5	57,0			
7095/4 x 12 KU	7095/4 x 12 KU-V					13,0				
70120/4 x 10 KU	70120/4 x 10 KU-V	70 - 120	9,3 - 14,0	M 7 x 20	29,0	10,5	60,0	5,0	39,0	17,4
70120/4 x 12 KU	70120/4 x 12 KU-V					13,0				
95150/4 x 10 KU	95150/4 x 10 KU-V	95 - 150	11,0 - 15,8	M 8 x 25		10,5	61,0	5,0	42,0	20,0
95150/4 x 12 KU	95150/4 x 12 KU-V				30,0	13,0	61,0			
95150/4 x 16 KU	95150/4 x 16 KU-V					17,0	61,5			
150240/4 x 10 KU	150240/4 x 10 KU-V	150 - 240	13,9 - 20,3	M 8 x 25	34,0	10,5	68,5	5,0	48,5	26,4
150240/4 x 12 KU	150240/4 x 12 KU-V				34,0	13,0	68,5			
150240/4 x 16 KU	150240/4 x 16 KU-V				34,0	17,0	68,5			
150240/4 x 20 KU	150240/4 x 20 KU-V				36,0	21,0	70,5			
185300/4 x 10 KU	185300/4 x 10 KU-V	185 - 300	15,5 - 22,5	M 8 x 30	32,0	10,5	68,5	5,0	50,0	28,4
185300/4 x 12 KU	185300/4 x 12 KU-V				32,0	13,0	68,5		50,0	28,4
185300/4 x 16 KU	185300/4 x 16 KU-V				32,0	17,0	68,5		50,0	28,8
185300/4 x 20 KU	185300/4 x 20 KU-V				34,5	21,0	70,0		50,5	28,8

Klemmkabelschuhe Cu mit 4 Schrauben

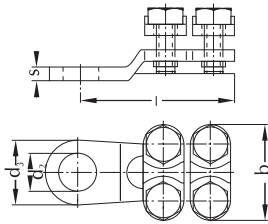
Cable Lugs Copper Clamping Type with 4 bolts



KU-FE



KU-FE-V



für Kupferseile nach DIN 48201 und Kabelleiter aus Kupfer nach VDE 0295

Werkstoff:

Klemme: Kupfer

Schrauben: DIN 84, Stahl
gelb chromatiert
ab Listen-Nr. 3550/4x8KU
DIN 933 SZ, Stahl,
Güte 8,8
gelb chromatiert

Oberfläche:

KU-FE: blank
KU-FE-V: verzinkt

for copper conductors acc. to DIN 48201 and copper cable conductors acc. to VDE 0295

Material:

Body: Copper

Bolts: DIN 84, steel,
chrome-plated
from cat.no. 3550/4x8KU
slotted bolts DIN 933 SZ
steel, 8.8,
chrome-plated

Surface:

KU-FE: uncoated
KU-FE-V: tin-plated

KU-FE	KU-FE-V	Leiter- querschnitt mm ²	Leiter- durchmesser mm	Schrauben	d ₃	Maße in mm				Gewicht 100 Stück ca. kg
Listen-Nr.	Listen-Nr.					d ₂	l	s	b	
Cat. no.	Cat. no.	Conductor cross section mm ²	Conductor diameter mm	Dimensions of bolts diam. x length	d ₃	Dimensions mm				Weight 100 pcs. approx. kg
						d ₂	l	s	b	
1625/4x 6 KU-FE	1625/4x 6 KU-FE-V	16 - 25	4,5 - 6,5	M 5 x 12	18,5	6,5	36,0	3,0	22,5	4,1
1625/4x 8 KU-FE	1625/4x 8 KU-FE-V					8,5	36,0			
1625/4x 10 KU-FE	1625/4x 10 KU-FE-V					10,5	37,0			
2535/4x 8 KU-FE	2535/4x 8 KU-FE-V	25 - 35	5,6 - 7,5	M 5 x 12	18,5	8,5	38,5	3,0	24,0	4,4
2535/4x 10 KU-FE	2535/4x 10 KU-FE-V					10,5	42,0			
2535/4x 12 KU-FE	2535/4x 12 KU-FE-V					13,0	42,0			
3550/4x 8 KU-FE	3550/4x 8 KU-FE-V	35 - 50	6,6 - 9,0	M 6 x 16	19,0	8,5	46,0	3,5	28,0	7,0
3550/4x 10 KU-FE	3550/4x 10 KU-FE-V					10,5	46,0			
3550/4x 12 KU-FE	3550/4x 12 KU-FE-V					13,0	47,0			
5070/4x 8 KU-FE	5070/4x 8 KU-FE-V	50 - 70	7,7 - 10,5	M 6 x 16	23,5	8,5	51,0	4,0	31,0	10,0
5070/4x 10 KU-FE	5070/4x 10 KU-FE-V					10,5	51,0			
5070/4x 12 KU-FE	5070/4x 12 KU-FE-V					13,0	51,0			
7095/4x 8 KU-FE	7095/4x 8 KU-FE-V	70 - 95	9,3 - 12,5	M 6 x 20	24,0	8,5	57,0	4,5	34,0	12,0
7095/4x 10 KU-FE	7095/4x 10 KU-FE-V					10,5	57,0			
7095/4x 12 KU-FE	7095/4x 12 KU-FE-V					13,0	57,0			
70120/4x 10 KU-FE	70120/4x 10 KU-FE-V	70 - 120	9,3 - 14,0	M 7 x 20	29,0	10,5	60,0	5,0	39,0	17,4
70120/4x 12 KU-FE	70120/4x 12 KU-FE-V					13,0	60,0			
95150/4x 10 KU-FE	95150/4x 10 KU-FE-V	95 - 150	11,0 - 15,8	M 8 x 25	30,0	10,5	61,0	5,0	42,0	20,0
95150/4x 12 KU-FE	95150/4x 12 KU-FE-V					13,0	61,0			
95150/4x 16 KU-FE	95150/4x 16 KU-FE-V					17,0	61,5			
150240/4x 10 KU-FE	150240/4x 10 KU-FE-V	150 - 240	13,9 - 20,3	M 8 x 25	34,0	10,5	68,5	5,0	48,5	26,4
150240/4x 12 KU-FE	150240/4x 12 KU-FE-V					13,0	68,5			
150240/4x 16 KU-FE	150240/4x 16 KU-FE-V					17,0	68,5			
150240/4x 20 KU-FE	150240/4x 20 KU-FE-V					21,0	70,5			
185300/4x 10 KU-FE	185300/4x 10 KU-FE-V	185 - 300	15,5 - 22,5	M 8 x 30	32,0	10,5	68,5	5,0	50,0	28,4
185300/4x 12 KU-FE	185300/4x 12 KU-FE-V					13,0	68,5		50,0	
185300/4x 16 KU-FE	185300/4x 16 KU-FE-V					17,0	68,5		50,0	
185300/4x 20 KU-FE	185300/4x 20 KU-FE-V					21,0	70,0		50,5	

Presskabelschuhe Al

Cable Lugs Aluminium Compression Type

für Aluminiumseile nach DIN 48201
und Kabelleiter aus Aluminium nach
VDE 0295

for aluminium conductors acc. to
DIN 48201 and aluminium cable
conductors acc. to VDE 0295

Werkstoff: Reinaluminium

Material: Aluminium

Oberfläche:

ALU: blank
ALU-V: verzinkt

Surface:

ALU: uncoated
ALU-V: tin-plated

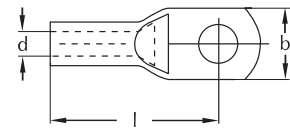


ALU

ALU-V

Bei der Verwendung von stark
verdichteten Leitern empfehlen wir
für die Auswahl der richtigen Armatur
Rücksprache mit uns.

When using a high compacted
conductor we recommend to contact us
for selection of right link.



Die Kabelschuhe sind mit Kontaktfett
gefüllt und in Plastikfolie eingeschweißt.

Cable lugs filled with compound and
sealed in plastic.

ALU	ALU-V	Leiter- querschnitt mm ²	Leiter- durchmesser mm	Leiter- durchmesser mm	Kennzahl Presseinsatz	Maße in mm	Laschen- bohrung mm	Anzahl der Pressungen mech. hydr.	Gewicht 100 Stück ca. kg	
Listen-Nr.	Listen-Nr.	rm/sm se	VDE 0295	DIN 48201/5		d l b				
		Conductor cross section mm ²	Conductor diameter mm	Conductor diameter mm	Die Code no.	Dimensions mm	Flat hole diameter mm	Number of compressions mech. hydr.	Weight 100 pcs. approx. kg	
Cat. no.	Cat. no.	strand. sector solid	VDE 0295	DIN 48201/5		d l b				
16x 8 ALU	16x 8 ALU-V	16	25	5,2 - 5,6	5,1	12	5,6 53 18	8,5 10,5	4 2	1,8
16x10 ALU	16x10 ALU-V									
25x 8 ALU	25x 8 ALU-V							8,5		1,5
25x10 ALU	25x10 ALU-V	25	35	5,6 - 6,7	6,3	12	7,0 60 19	10,5	4 2	1,7
25x12 ALU	25x12 ALU-V							13,0		1,5
35x 8 ALU	35x 8 ALU-V									
35x10 ALU	35x10 ALU-V	35	50	6,6 - 7,8	7,5	14	8,3 64 22	8,5	5 2	2,4
35x12 ALU	35x12 ALU-V							10,5		2,4
								13,0		2,3
50x 8 ALU	50x 8 ALU-V									
50x10 ALU	50x10 ALU-V	50	70	7,7 - 9,4	9,0	16	10,0 72 23	8,5	5 2	3,3
50x12 ALU	50x12 ALU-V							10,5		3,2
								13,0		3,2
70x10 ALU	70x10 ALU-V									
70x12 ALU	70x12 ALU-V	70	95	9,3 - 11,0	10,5	18	11,5 83 28	10,5	6 3	4,7
70x16 ALU	70x16 ALU-V							13,0		4,7
								17,0		4,4
95x10 ALU	95x10 ALU-V									
95x12 ALU	95x12 ALU-V	95	120	11,0 - 12,4	12,5	22	13,5 92 34	10,5	6 3	8,6
95x16 ALU	95x16 ALU-V							13,5		7,5
								17,0		8,4
120x12 ALU	120x12 ALU-V	120	150	12,5 - 13,8	14,0	22	14,8 89 33	13,0	6 3	7,5
120x16 ALU	120x16 ALU-V							17,0		7,7
150x12 ALU	150x12 ALU-V									
150x16 ALU	150x16 ALU-V	150	185	13,9 - 15,0	15,7	25	16,5 97 37	13,0	6 3	9,8
150x20 ALU	150x20 ALU-V							17,0		9,7
								21,0		9,9

Achtung: Beim Einsatz von **rundmehrdrähtigen verdichteten Leitern (RMV)** bitte Seite C-36 beachten!

Attention: When using **round stranded compacted conductors (RMV)** please vide page C-36!

Sektorleiter sind mit dem entsprechenden Einsatz rundzudrücken.

Sector shaped conductors must be rounded with special dies.

Presskabelschuhe für Nockenpressung auf Anfrage.

Deep indent type of lugs on inquiry.

Presskabelschuhe Al

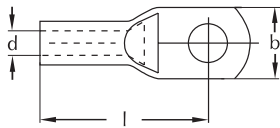
Cable Lugs Aluminium Compression Type



ALU



ALU-V



für Aluminiumseile nach DIN 48201
und Kabelleiter aus Aluminium nach
VDE 0295

Werkstoff: Reinaluminium

Oberfläche:

ALU: blank

ALU-V: verzinkt

for aluminium conductors acc. to
DIN 48201 and aluminium cable
conductors acc. to VDE 0295

Material: Aluminium

Surface:

ALU: uncoated

ALU-V: tin-plated

Bei der Verwendung von stark
verdichteten Leitern empfehlen wir
für die Auswahl der richtigen Armatur
Rücksprache mit uns.

When using a high compacted
conductor we recommend to contact us
for selection of right link.

Die Kabelschuhe sind mit Kontaktfett
gefüllt und in Plastikfolie eingeschweißt.

Cable lugs filled with compound and
sealed in plastic.

ALU	ALU-V	Leiter- querschnitt mm ² rm/sm se	Leiter- durchmesser mm VDE 0295	Leiter- durchmesser mm DIN 48201/5	Kennzahl Presseinsatz	Maße in mm d l b	Laschen- bohrung mm	Anzahl der Pressungen mech. hydr.	Gewicht 100 Stück ca. kg	
Listen-Nr.	Listen-Nr.	Conductor cross section mm ² strand. sector solid	Conductor diameter mm VDE 0295	Conductor diameter mm DIN 48201/5	Die Code no.	Dimensions mm d l b	Flat hole diameter mm	Number of compressions mech. hydr.	Weight 100 pcs. approx. kg	
Cat. no.	Cat. no.									
185x12 ALU	185x12 ALU-V	185 240	15,5 - 16,8	17,5	28	18,3 105	41	6 3	14,0	
185x16 ALU	185x16 ALU-V						41		17,0	13,7
185x20 ALU	185x20 ALU-V						43		21,0	13,0
240x12 ALU	240x12 ALU-V	240 300	17,8 - 19,2	20,3	32	21,0 116	45	8 3	18,1	
240x16 ALU	240x16 ALU-V						47		17,0	18,4
240x20 ALU	240x20 ALU-V						47		21,0	19,2
300x16 ALU	300x16 ALU-V	300	20,0 - 21,6	22,5	34	23,4 125	50	8 3	20,3	
300x20 ALU	300x20 ALU-V						50		21,0	21,9
400x16 ALU	400x16 ALU-V	400	22,9 - 24,6		38	26,0 165	60	- 4	45,6	
400x20 ALU	400x20 ALU-V						60		21,0	44,9
500x16 ALU	500x16 ALU-V	500	25,7 - 27,6		44	29,0 185	63	- 4	61,5	
500x20 ALU	500x20 ALU-V						63		21,0	59,0
400x16 ALU-S	400x16 ALU-S-V	400		26,0	42	28,0 165	58	- 4	45,6	
400x20 ALU-S	400x20 ALU-S-V						58		21,0	44,9
500x16 ALU-S	500x16 ALU-S-V	500		29,1	46	31,0 185	60	- 4	61,5	
500x20 ALU-S	500x20 ALU-S-V						60		21,0	59,0
625x16 ALU	625x16 ALU-V	625		32,6	52	35,0 195	75	- 4	78,3	
625x20 ALU	625x20 ALU-V						75		21,0	77,9
800x20 ALU	800x20 ALU-V	800		36,8	58	40,0 230	83	- 5	101,1	
1000x20 ALU	1000x20 ALU-V	1000		41,1	60	44,0 230	87	- 5	103,7	

Achtung: Beim Einsatz von **rundmehrdrähtigen verdichteten Leitern (RMV)** bitte Seite C-36 beachten!

Sektorleiter sind mit dem entsprechenden Einsatz rundzudrücken.

Presskabelschuhe für Nockenpressung auf Anfrage.

Attention: When using **round stranded compacted conductors (RMV)** please vide page C-36!

Sector shaped conductors must be rounded with special dies.

Deep indent type of lugs on inquiry.

Presskabelschuhe Al

Cable Lugs Aluminium Compression Type

für Aluminium/Stahlseile nach
DIN 48204

for ACSR conductors acc. to DIN 48204

Werkstoff: Reinaluminium

Material: Aluminium

Oberfläche:

STALU: blank
STALU-V: verzinkt

Surface:

STALU: uncoated
STALU-V: tin-plated

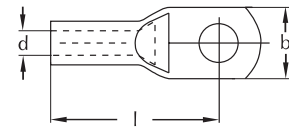


STALU

STALU-V

Die Kabelschuhe sind mit Kontaktfett
gefüllt und in Plastikfolie eingeschweißt.

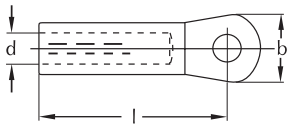
Cable lugs filled with compound and
sealed in plastic.



STALU	STALU-V	Leiter- querschnitt mm ²	Leiter- durchmesser mm	Kennzahl Presseinsatz	Maße in mm	Laschen- bohrung mm	Anzahl der Pressungen mech. hydr.	Gewicht 100 Stück ca. kg
Listen-Nr.	Listen-Nr.				d l b			
Cat. no.	Cat. no.	Conductor cross section mm ²	Conductor diameter mm	Die Code no.	Dimensions mm d l b	Flat hole diameter mm	Number of compressions mech. hydr.	Weight 100 pcs. approx. kg
25/ 4x 8 STALU	25/4x 8 STALU-V	25/4	6,8	12	7,6	60	19	1,4
25/ 4x10 STALU	25/4x10 STALU-V						19	1,5
25/ 4x12 STALU	25/4x12 STALU-V						23	1,6
35/ 6x10 STALU	35/6x10 STALU-V	35/6	8,1	14	9,0	66	21	2,0
35/ 6x12 STALU	35/6x12 STALU-V						21	2,1
50/ 8x10 STALU	50/8x10 STALU-V	50/8	9,6	16	10,8	72	22	2,5
50/ 8x12 STALU	50/8x12 STALU-V						24	2,6
50/ 8x16 STALU	50/8x16 STALU-V						26	2,7
70/12x10 STALU	70/12x10 STALU-V	70/12	11,7	18	12,5	83	26	4,1
70/12x12 STALU	70/12x12 STALU-V						26	4,3
70/12x16 STALU	70/12x16 STALU-V						32	4,4
95/15x12 STALU	95/15x12 STALU-V	95/15	13,6	22	14,8	89	31	7,8
95/15x16 STALU	95/15x16 STALU-V						33	6,6
120/20x12 STALU	120/20x12 STALU-V	120/20	15,5	25	16,5	100	37	9,8
120/20x16 STALU	120/20x16 STALU-V						37	10,0
120/20x20 STALU	120/20x20 STALU-V						41	10,1



ALU-KU-M



Al-Cu-Presskabelschuhe längsdicht

für Aluminiumseile nach DIN 48201
und Kabelleiter aus Aluminium nach
VDE 0295

Werkstoff:

Hülse: Reinaluminium
Lasche: massiv Kupfer

Oberfläche: blank

Bimetallic Cable Lugs Compression Type longitudinally sealed

for aluminium conductors acc. to
DIN 48201 and aluminium cable
conductors acc. to VDE 0295

Material:

Barrel: Aluminium
Palm: solid copper

Surface: uncoated

Die Kabelschuhe sind mit Kontaktfett
gefüllt und in Plastikfolie eingeschweißt

Cable lugs filled with compound and
sealed in plastic.

ALU-KU-M Listen-Nr.	Leiter- querschnitt mm ² rm/sm se		Leiter- durchmesser mm VDE 0295	Leiter- durchmesser mm DIN 48201/5	Kennzahl Presseinsatz	Maße in mm d l b			Laschen- bohrung mm	Anzahl der Pressungen mech. hydr.		Gewicht 100 Stück ca. kg
	Conductor cross section mm ² strand. sector solid		Conductor diameter mm VDE 0295	Conductor diameter mm DIN 48201/5	Die Code no.	Dimensions mm d l b			Flat hole diameter mm	Number of compressions mech. hydr.		Weight 100 pcs. approx. kg
16x 8 ALU-KU-M	16	25	5,2 - 5,6	5,1	12	5,4	63,5	25	8,5	4	2	2,8
16x 10 ALU-KU-M									10,5			2,6
16x 12 ALU-KU-M									13,0			
25x 8 ALU-KU-M	25	35	5,6 - 6,7	6,3	12	6,8	63,5	25	8,5	4	2	3,0
25x 10 ALU-KU-M									10,5			2,8
25x 12 ALU-KU-M									13,0			2,8
35x 8 ALU-KU-M	35	50	6,6 - 7,8	7,5	14	8,0	74,5	25	8,5	5	2	5,2
35x 10 ALU-KU-M							74,5	25	10,5			4,8
35x 12 ALU-KU-M							74,5	25	13,0			4,6
35x 16 ALU-KU-M							79,0	30	17,0			
50x 8 ALU-KU-M	50	70	7,7 - 9,4	9,0	16	9,8	75,5	25	8,5	5	2	5,0
50x 10 ALU-KU-M							75,5	25	10,5			4,8
50x 12 ALU-KU-M							75,5	25	13,0			4,6
50x 16 ALU-KU-M							80,0	30	17,0			
70x 8 ALU-KU-M	70	95	9,3 - 11,0	10,5	18	11,2	83,5	25	8,5	6	3	
70x 10 ALU-KU-M							83,5	25	10,5			7,0
70x 12 ALU-KU-M							83,5	25	13,0			6,5
70x 16 ALU-KU-M							88,0	30	17,0			6,5
95x 8 ALU-KU-M	95	120	11,0 - 12,4	12,5	22	13,2	86,5	25	8,5	6	3	5,0
95x 10 ALU-KU-M							86,5	25	10,5			14,8
95x 12 ALU-KU-M							86,5	25	13,0			14,0
95x 16 ALU-KU-M							91,0	30	17,0			13,4

Achtung: Beim Einsatz von **rundmehrdrähtigen verdichteten Leitern (RMV)** bitte Seite C-36 beachten!

Attention: When using **round stranded compacted conductors (RMV)** please vide page C-36!

Al-Cu-Presskabelschuhe längsdicht

Bimetallic Cable Lugs Compression Type longitudinally sealed

für Aluminiumseile nach DIN 48201
und Kabelleiter aus Aluminium nach
VDE 0295

for aluminium conductors acc. to
DIN 48201 and aluminium cable
conductors acc. to VDE 0295

Werkstoff:

Hülse: Reinaluminium
Lasche: massiv Kupfer

Material:

Barrel: Aluminium
Palm: solid copper

Oberfläche: blank

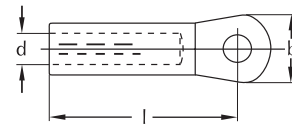
Surface: uncoated



ALU-KU-M

Die Kabelschuhe sind mit Kontaktfett
gefüllt und in Plastikfolie eingeschweißt

Cable lugs filled with compound and
sealed in plastic.



ALU-KU-M	Leiter- querschnitt mm ²		Leiter- durchmesser mm	Leiter- durchmesser mm	Kennzahl Presseinsatz	Maße in mm			Laschen- bohrung mm	Anzahl der Pressungen		Gewicht 100 Stück ca. kg
	rm/sm	se	VDE 0295	DIN 48201/5		d	l	b		mech.	hydr.	
Listen-Nr.	Conductor cross section mm ²		Conductor diameter mm	Conductor diameter mm	Die Code no.	Dimensions mm			Flat hole diameter mm	Number of compressions		Weight 100 pcs. approx. kg
Cat. no.	strand.	sector solid	VDE 0295	DIN 48201/5		d	l	b	mm	mech.	hydr.	approx. kg
120x 8 ALU-KU-M									92,0 30		8,5	
120x 10 ALU-KU-M									92,0 30		10,5	
120x 12 ALU-KU-M	120	150	12,5 - 13,8	14,0	22	14,7			92,0 30	6	3	13,6
120x 16 ALU-KU-M									92,0 30			13,0
120x 20 ALU-KU-M									96,0 38			21,0
150x 10 ALU-KU-M									105 30			10,5
150x 12 ALU-KU-M	150	185	13,9 - 15,0	15,7	25	16,3			105 30	6	3	17,6
150x 16 ALU-KU-M									105 30			16,8
150x 20 ALU-KU-M									109 38			18,6
185x 10 ALU-KU-M									107 30			10,5
185x 12 ALU-KU-M	185	240	15,5 - 16,8	17,5	28	18,3			107 30	6	3	22,0
185x 16 ALU-KU-M									107 30			17,0
185x 20 ALU-KU-M									111 38			21,0
240x 10 ALU-KU-M									10,5			32,0
240x 12 ALU-KU-M	240	300	17,8 - 19,2	20,3	32	21,0	120	38	13,0	8	3	31,8
240x 16 ALU-KU-M									17,0			31,0
240x 20 ALU-KU-M									21,0			32,4
300x 10 ALU-KU-M									10,5			
300x 12 ALU-KU-M	300		20,0 - 21,6	22,5	34	23,3	124	38	13,0	8	3	
300x 16 ALU-KU-M									17,0			
300x 20 ALU-KU-M									21,0			

Achtung: Beim Einsatz von **rundmehrdrähtigen verdichteten Leitern (RMV)** bitte Seite C-36 beachten!

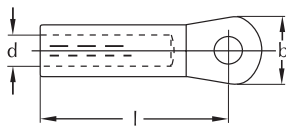
Attention: When using **round stranded compacted conductors (RMV)** please vide page C-36!

Sektorleiter sind mit dem entsprechenden Einsatz rundzudrücken.

Sector shaped conductors must be rounded with special dies.



STALU-KU-M



Al-Cu-Presskabelschuhe längsdicht

für Aluminium-/Stahlseile nach
DIN 48204

Werkstoff:

Hülse: Reinaluminium
Lasche: massiv Kupfer

Oberfläche: blank

Bimetallic Cable Lugs Compression Type longitudinally sealed

for ACSR conductors acc. to
DIN 48204

Material:

Barrel: Aluminium
Palm: solid copper

Surface: uncoated

Die Kabelschuhe sind mit Kontaktfett
gefüllt und in Plastikfolie eingeschweißt.

Cable lugs filled with compound and
sealed in plastic.

STALU-KU-M	Leiter- querschnitt mm ²	Leiter- durchmesser mm	Kennzahl Presseinsatz	Maße in mm			Laschen- bohrung mm	Anzahl der Pressungen mech. hydr.		Gewicht 100 Stück ca. kg
Listen-Nr.				d	l	b				
Cat. no.	Conductor cross section mm ²	Conductor diameter mm	Die Code no.	Dimensions mm			Flat hole diameter mm	Number of compressions mech. hydr.		Weight 100 pcs. approx. kg
				d	l	b				
25/ 4x 8 STALU-KU-M	25/ 4	6,8	12	7,6	59	25	8,5	4	2	3,0
25/ 4x 10 STALU-KU-M							10,5			2,8
25/ 4x 12 STALU-KU-M							13,0			2,8
35/ 6x 8 STALU-KU-M	35/ 6	8,1	14	9,0	70	25	8,5	5	2	5,2
35/ 6x 10 STALU-KU-M							10,5			4,8
35/ 6x 12 STALU-KU-M							13,0			4,6
50/ 8x 8 STALU-KU-M	50/ 8	9,6	16	10,8	70	25	8,5	5	2	5,0
50/ 8x 10 STALU-KU-M							10,5			4,8
50/ 8x 12 STALU-KU-M							13,0			4,6
70/12x 10 STALU-KU-M	70/12	11,7	18	12,5	82	25	10,5	6	3	7,0
70/12x 12 STALU-KU-M							13,0			6,5
95/15x 10 STALU-KU-M	95/15	13,6	22	14,8	87	25	10,5	6	3	14,8
95/15x 12 STALU-KU-M							13,0			14,0
95/15x 16 STALU-KU-M							17,0			13,4
120/20x 12 STALU-KU-M	120/20	15,5	25	16,5	92	30	13,0	6	3	13,6
120/20x 16 STALU-KU-M							17,0			13,0

Sektorleiter sind mit dem entsprechenden Einsatz rundzudrücken.

Sector shaped conductors must be rounded with special dies.

Presskabelschuhe Al längsdicht nach DIN 46329

Cable Lugs Aluminium Compression Type

longitudinally sealed, acc. to DIN 46329

für Aluminiumseile nach DIN 48201
und Kabelleiter aus Aluminium nach
VDE 0295

for aluminium conductors acc. to
DIN 48201 and acc. to VDE 0295

Werkstoff: Reinaluminium

Material: Aluminium

Oberfläche:

ALU-F: blank
ALU-F-V: galvanisch verzinkt

Surface:

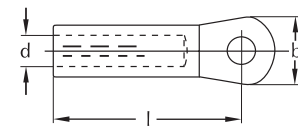
ALU-F: uncoated
ALU-F-V: tin-plated



ALU-F



ALU-F-V



Die Kabelschuhe sind mit Kontaktfett
gefüllt und in Plastikfolie eingeschweißt.

Cable lugs filled with compound and
sealed in plastic.

ALU-F Listen-Nr.	ALU-F-V Listen-Nr.	Leiter- querschnitt mm ² rm/sm se		Leiter- durchmesser mm VDE 0295	Leiter- durchmesser mm DIN 48201/5	Kennzahl Presseinsatz	Maße in mm			Laschen- bohrung mm	Anzahl der Pressungen mech. hydr.		Gewicht 100 Stück ca. kg
		Conductor cross section mm ² strand. sector solid		Conductor diameter mm VDE 0295	Conductor diameter mm DIN 48201/5		Dimensions mm d l b						
Cat. no.	Cat. no.						d	l	b				
16x 8 ALU-F 16x 10 ALU-F	16x 8 ALU-F-V 16x 10 ALU-F-V	16	25	5,2 - 5,6	5,1	12	5,4	50	20	8,5 10,5	4	2	1,4 1,3
25x 8 ALU-F 25x 10 ALU-F 25x 12 ALU-F	25x 8 ALU-F-V 25x 10 ALU-F-V 25x 12 ALU-F-V	25	35	5,6 - 6,7	6,3	12	6,8	50	20 25	8,5 10,5 13,0	4	2	1,5 1,4 1,4
35x 8 ALU-F 35x 10 ALU-F 35x 12 ALU-F	35x 8 ALU-F-V 35x 10 ALU-F-V 35x 12 ALU-F-V	35	50	6,6 - 7,8	7,5	14	8,0	62	25	8,5 10,5 13,0	5	2	2,6 2,4 2,3
50x 8 ALU-F 50x 10 ALU-F 50x 12 ALU-F	50x 8 ALU-F-V 50x 10 ALU-F-V 50x 12 ALU-F-V	50	70	7,7 9,4	9,0	16	9,8	62	25	8,5 10,5 13,0	5	2	2,5 2,4 2,3
70x 8 ALU-F 70x 10 ALU-F 70x 12 ALU-F	70x 8 ALU-F-V 70x 10 ALU-F-V 70x 12 ALU-F-V	70	95	9,3 - 11,0	10,5	18	11,2	72	25	8,5 10,5 13,0	6	3	3,5 3,3
95x 8 ALU-F 95x 10 ALU-F 95x 12 ALU-F 95x 16 ALU-F	95x 8 ALU-F-V 95x 10 ALU-F-V 95x 12 ALU-F-V 95x 16 ALU-F-V	95	120	11,0 - 12,4	12,5	22	13,2	75 75 75 80	25 25 25 30	8,5 10,5 13,0 17,0	6	3	7,4 7,0 6,7
120x 10 ALU-F 120x 12 ALU-F 120x 16 ALU-F	120x 10 ALU-F-V 120x 12 ALU-F-V 120x 16 ALU-F-V	120	150	12,5 - 13,8	14,0	22	14,7	80	30	10,5 13,0 17,0	6	3	6,8 6,5
150x 10 ALU-F 150x 12 ALU-F 150x 16 ALU-F	150x 10 ALU-F-V 150x 12 ALU-F-V 150x 16 ALU-F-V	150	185	13,9 - 15,0	15,7	25	16,3	90	30	10,5 13,0 17,0	6	3	8,8 8,4 9,3

Achtung: Beim Einsatz von **rundmehrdrähtigen verdichteten Leitern (RMV)** bitte Seite C-36 beachten!

Attention: When using **round stranded compacted conductors (RMV)** please vide page C-36!

Sektorleiter sind mit dem entsprechenden Einsatz rundzudrücken.

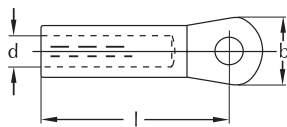
Sector shaped conductors must be rounded with special dies.



ALU-F



ALU-F-V



Presskabelschuhe Al längsdicht nach DIN 46329

für Aluminiumseile nach DIN 48201
und Kabelleiter aus Aluminium nach
VDE 0295

Werkstoff: Reinaluminium

Oberfläche:
ALU-F: blank
ALU-F-V: verzinkt

Cable Lugs Aluminium Compression Type

longitudinally sealed, acc. to DIN 46329

for aluminium conductors acc. to
DIN 48201 and aluminium cable
conductors acc. to VDE 0295

Material: Aluminium

Surface:
ALU-F: uncoated
ALU-F-V: tin-plated

Die Kabelschuhe sind mit Kontaktfett
gefüllt und in Plastikfolie eingeschweißt.

Cable lugs filled with compound and
sealed in plastic.

ALU-F	ALU-F-V	Leiter- querschnitt mm ² rm/sm se	Leiter- durchmesser mm VDE 0295	Leiter- durchmesser mm DIN 48201/5	Kennzahl Presseinsatz	Maße in mm d l b	Laschen- bohrung mm	Anzahl der Pressungen mech. hydr.	Gewicht 100 Stück ca. kg			
Listen-Nr.	Listen-Nr.	Conductor cross section mm ² strand. sector solid	Conductor diameter mm VDE 0295	Conductor diameter mm DIN 48201/5	Die Code no.	Dimensions mm d l b	Flat hole diameter mm	Number of compressions mech. hydr.	Weight 100 pcs. approx. kg			
Cat. no.	Cat. no.											
185x10 ALU-F	185x10 ALU-F-V	185	240	15,5-16,8	17,5	28	18,3 91 30	10,5	11,1			
185x12 ALU-F	185x12 ALU-F-V									13,0	6 3	11,0
185x16 ALU-F	185x16 ALU-F-V									17,0	6 3	11,2
240x12 ALU-F	240x12 ALU-F-V	240	300	17,8-19,2	20,3	32	21,0 103 38	13,0	15,9			
240x16 ALU-F	240x16 ALU-F-V									17,0	8 3	15,5
240x20 ALU-F	240x20 ALU-F-V									21,0	8 3	16,2
300x12 ALU-F	300x12 ALU-F-V	300	20,0-21,6	22,5	34	23,3 103 38	13,0	8 3	17,4			
300x16 ALU-F	300x16 ALU-F-V									17,0	8 3	19,1
300x20 ALU-F	300x20 ALU-F-V									21,0	8 3	19,1
400x12 ALU-F	400x12 ALU-F-V	400	22,9-24,6		38	26,0 116 38	13,0	-	34,0			
400x16 ALU-F	400x16 ALU-F-V									17,0	- 3	35,5
400x20 ALU-F	400x20 ALU-F-V									21,0	- 3	35,5
500x12 ALU-F	500x12 ALU-F-V	500	25,7-27,6		44	29,0 122 44	13,0	-	40,5			
500x16 ALU-F	500x16 ALU-F-V									17,0	- 4	40,3
500x20 ALU-F	500x20 ALU-F-V									21,0	- 4	40,3
¹⁾ 400x16 ALU-F-S	¹⁾ 400x16 ALU-F-S-V	400		26,0	42	28,0 116 38	17,0	-	34,0			
¹⁾ 400x20 ALU-F-S	¹⁾ 400x20 ALU-F-S-V									21,0	- 3	35,5
¹⁾ 500x16 ALU-F-S	¹⁾ 500x16 ALU-F-S-V	500		29,1	46	31,0 122 44	17,0	-	40,5			
¹⁾ 500x20 ALU-F-S	¹⁾ 500x20 ALU-F-S-V									21,0	- 4	40,3

Achtung: Beim Einsatz von **rundmehrdrähtigen verdichteten Leitern (RMV)** bitte Seite C-36 beachten!

Attention: When using **round stranded compacted conductors (RMV)** please vide page C-36!

¹⁾ Diese Kabelschuhe sind abweichend von DIN 46329

¹⁾ These cable lugs are not according to DIN 46329

Sektorleiter sind mit dem entsprechenden Einsatz rundzudrücken.

Sector shaped conductors must be rounded with special dies.

Presskabelschuhe für Nockenpressung auf Anfrage.

Deep indent type of lugs on inquiry.

Presskabelschuhe Al längsdicht mit Profilbohrung

Cable Lugs Aluminium Compression Type, longitudinally, sealed, with sector shaped hole

für Kabelleiter aus Aluminium nach
VDE 0295

for aluminium cable conductors acc. to
VDE 0295

Werkstoff: Reinaluminium

Material: Aluminium

Oberfläche:

SE...ALU-F: blank
SE...ALU-F-V: verzinkt

Surface:

SE...ALU-F: uncoated
SE...ALU-F-V: tin-plated



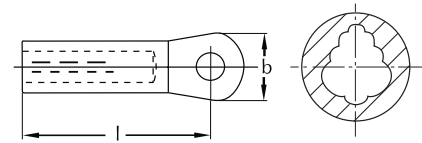
SE...ALU-F



SE...ALU-F-V

Die Kabelschuhe sind mit Kontaktfett
gefüllt und in Plastikfolie eingeschweißt.

Cable lugs filled with compound and
sealed in plastic.



SE ALU-F	SE ALU-F-V	Leiter- querschnitt mm ²			Kennzahl Presseinsatz	Maße in mm		Laschen- bohrung mm	Anzahl der Pressungen		Gewicht 100 Stück ca. kg
		se	sm	re		l	b		mech.	hydr.	
Listen-Nr.	Listen-Nr.				Die Code no.	Dimensions mm		Flat hole diameter mm	Number of compressions		Weight 100 pcs. approx. kg
Cat. no.	Cat. no.	Conductor cross section mm ²	sector solid	sector strand.	round solid	l	b		mech.	hydr.	
SE 50x 8 ALU-F	SE 50x 8 ALU-F-V	50	35	35	16	62	25	8,5	4	2	2,3
SE 50x10 ALU-F	SE 50x10 ALU-F-V							10,5			2,2
SE 50x12 ALU-F	SE 50x12 ALU-F-V							13,0			2,1
SE 70x10 ALU-F	SE 70x10 ALU-F-V	70	50	70	18	62	25	10,5	4	2	3,2
SE 70x12 ALU-F	SE 70x12 ALU-F-V							13,0			3,0
SE 95x10 ALU-F	SE 95x10 ALU-F-V	95	70	95	22	74	25	10,5	4	2	6,8
SE 95x12 ALU-F	SE 95x12 ALU-F-V							13,0			6,4
SE 95x16 ALU-F	SE 95x16 ALU-F-V							17,0			6,1
SE 120x12 ALU-F	SE 120x12 ALU-F-V	120	95	120	22	81	30	13,0	4	2	6,2
SE 120x16 ALU-F	SE 120x16 ALU-F-V					84		5,9			
SE 150x12 ALU-F	SE 150x12 ALU-F-V	150	120	150	25	83	30	13,0	4	2	8,0
SE 150x16 ALU-F	SE 150x16 ALU-F-V					83		7,7			
SE 150x20 ALU-F	SE 150x20 ALU-F-V					87		8,4			

Sektorleiter werden nicht rundgeformt.

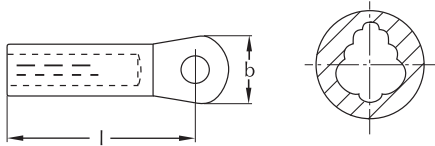
Sector shaped conductors must not be rounded.

Weitere Abmessungen auf Anfrage.

Additional sizes on inquiry.



SE...ALU-KU-M



Al-Cu-Presskabelschuhe längsdicht mit Profilbohrung

für Kabelleiter aus Aluminium nach
VDE 0295

Werkstoff:

Hülse: Reinaluminium
Lasche: massiv Kupfer

Oberfläche: blank

Bimetallic Cable Lugs Compression Type, longitudinally sealed, with sector shaped hole

for aluminium cable conductors acc. to
VDE 0295

Material:

Sleeve: Aluminium
Palm: solid copper

Surface: uncoated

Die Kabelschuhe sind mit Kontaktfett
gefüllt und in Plastikfolie eingeschweißt.

Cable lugs filled with compound and
sealed in plastic.

SE...ALU-KU-M	Leiter- querschnitt mm ²			Kennzahl Presseinsatz	Maße in mm		Laschen- bohrung mm	Anzahl der Pressungen		Gewicht 100 Stück ca. kg	
	se	sm	re		l	b		mech.	hydr.		
Listen-Nr.	Conductor cross section mm ²			Die Code no.	Dimensions mm		Flat hole diameter mm	Number of compressions		Weight 100 pcs. approx. kg	
Cat. no.	sector solid	sector strand.	round solid		l	b		mech.	hydr.		
SE 50 x 8 ALU-KU-M	50	35	50	16	70	25	8,5	4	2	3,7	
SE 50 x 10 ALU-KU-M							10,5			3,5	
SE 50 x 12 ALU-KU-M							13,0			3,3	
SE 70 x 8 ALU-KU-M	70	50	70	18	70	25	8,5	4	2	3,9	
SE 70 x 10 ALU-KU-M							10,5				3,7
SE 70 x 12 ALU-KU-M							13,0				3,7
SE 95 x 10 ALU-KU-M	95	70	95	22	84	25	10,5	4	2	4,9	
SE 95 x 12 ALU-KU-M							13,0			4,7	
SE 120 x 10 ALU-KU-M	120	95	120	22	91	30	10,5	4	2	9,1	
SE 120 x 12 ALU-KU-M							13,0				9,6
SE 120 x 16 ALU-KU-M							17,0				
SE 150 x 10 ALU-KU-M	150	120	150	25	95	30	4	2	9,7		
SE 150 x 12 ALU-KU-M						10,5				9,1	
SE 150 x 16 ALU-KU-M						13,0				9,1	
SE 150 x 20 ALU-KU-M						17,0				12,0	
SE 185 x 10 ALU-KU-M	185	150	185	27	99	30	5	3			
SE 185 x 12 ALU-KU-M						10,5					
SE 185 x 16 ALU-KU-M						13,0					
SE 185 x 20 ALU-KU-M						17,0					
SE 240 x 10 ALU-KU-M	240	185	240	32	111	38	10,5	6	3		
SE 240 x 12 ALU-KU-M							13,0				
SE 240 x 16 ALU-KU-M							17,0				
SE 240 x 20 ALU-KU-M							21,0				

Sektorleiter werden nicht rundgeformt.

Sector shaped conductors must not be rounded.

Press-Endverschlußbolzen Cu 10-30 kV

Copper Compression Pin-Type Terminal 10-30 kV

für Kupferhochspannungskabel mit
Kupferleiter nach VDE 0295

for copper cable with copper
conductors for potheads acc. to
VDE 0295

Werkstoff: Kupfer

Material: Copper

Oberfläche:

KU-PEB: blank
KU-PEB-V: verzinkt

Surface:

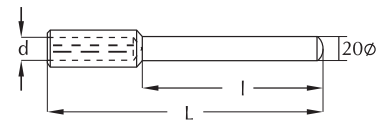
KU-PEB: uncoated
KU-PEB-V: tin-plated



KU-PEB



KU-PEB-V



KU-PEB	KU-PEB-V	Leiter- querschnitt mm ²	Leiter- durchmesser mm	Kennzahl Presseinsatz	Maße in mm			Anzahl der Pressungen		Gewicht 100 Stück ca. kg
					d	L	l	mech.	hydr.	
Listen-Nr.	Listen-Nr.				Dimensions mm			Number of compressions		Weight 100 pcs. approx. kg
Cat. no.	Cat. no.	Conductor cross section mm ²	Conductor diameter mm	Die Code no.	d	L	l	mech.	hydr.	
35 KU-PEB	35 KU-PEB-V	35	6,6 - 7,5	12	8,2	165	125	2	1	36,4
50 KU-PEB	50 KU-PEB-V	50	7,7 - 8,6	14	10,0	165	125	3	1	38,0
70 KU-PEB	70 KU-PEB-V	70	9,3 - 10,2	16	11,5	165	125	3	1	38,2
95 KU-PEB	95 KU-PEB-V	95	11,0 - 12,0	18	13,5	165	125	4	2	38,6
120 KU-PEB	120 KU-PEB-V	120	12,5 - 13,5	20	15,5	165	125	4	2	41,0
150 KU-PEB	150 KU-PEB-V	150	13,9 - 15,0	22	17,0	165	125	4	2	44,5
185 KU-PEB	185 KU-PEB-V	185	15,5 - 16,8	25	19,0	170	125	5	2	52,9
240 KU-PEB	240 KU-PEB-V	240	17,8 - 19,2	28	21,5	185	125	5	2	54,0
300 KU-PEB	300 KU-PEB-V	300	20,0 - 21,6	32	24,5	190	125		2	105,0

Andere Abmessungen auf Anfrage.

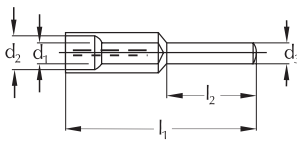
Additional sizes on inquiry.

Sektorleiter sind mit dem entsprechenden Einsatz rundzudrücken.

Sector shaped conductors must be rounded with special dies.



PKU-I



Press-Anschlußbolzen Cu

Copper Pin-Type Compression Terminal

für isolierte einadrige Kabelleiter aus Kupfer nach VDE 0295
(Isolierung wird teilweise verpresst)

for plastic insulated cables with copper conductors acc. to VDE 0295

Werkstoff: Kupfer

Material: Copper

Oberfläche: blank

Surface: uncoated

PKU-I Listen-Nr.	Leiter- querschnitt mm ²	Leiter- durchmesser mm	Kennzahl Presseinsatz	d ₂	Maße in mm				Anzahl der Pressungen		Gewicht 100 Stück ca. kg
					d ₁	d ₃	l ₁	l ₂	mech.	hydr.	
Cat. no.	Conductor cross section mm ²	Conductor diameter mm	Die Code no.	d ₂	Dimensions mm				Number of compressions mech. hydr.		Weight 100 pcs. approx. kg
					d ₁	d ₃	l ₁	l ₂			
35 PKU-I	35	6,6 - 7,5	14		8,2	7,5	70	40	3		
50 PKU-I	50	7,7 - 8,6	18		10,0	9,0	103	50	5	2	13,0
70 PKU-I	70	9,3 - 10,2	18		11,5	10,0	103	50	5	2	14,7
95 PKU-I	95	11,0 - 12,0	20	1)	13,5	11,0	113	50	6	3	15,2
120 PKU-I	120	12,5 - 13,5	22		15,5	12,0	118	50	6	3	16,9
150 PKU-I	150	13,9 - 15,0	25		17,0	14,0	118	50		3	22,9

¹⁾ Der Außendurchmesser des Kabels einschließlich Isolierung ist bei der Bestellung anzugeben.

¹⁾ The outer diameter of the cable including insulation must be indicated by order.

Weitere Abmessungen auf Anfrage.

Additional sizes on inquiry.

Press-Endverschlußbolzen Al 10 - 30 kV

Aluminium Compression Pin-Type Terminals 10 - 30 kV

für Aluminium-Seile nach DIN 48201
und Kabelleiter aus Aluminium nach
VDE 0295

for aluminium conductors acc. to
DIN 48201 and aluminium cable
conductors acc. to VDE 0295

Werkstoff: Reinaluminium

Material: Aluminium

Oberfläche: blank

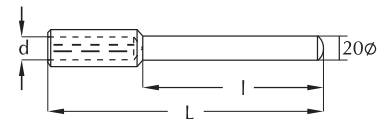
Surface: uncoated



ALU-PEB

Die Press-Endverschlußbolzen sind mit
Kontaktfett gefüllt und in Folie eingeschweißt.

Pin-type terminals filled with compound
and sealed in plastic.



ALU-PEB	Leiter- querschnitt mm ²		Leiter- durchmesser mm		Leiter- durchmesser mm		Kennzahl Presseinsatz		Maße in mm		Anzahl der Pressungen		Gewicht
Listen-Nr.	mm ² rm/sm se		mm VDE 0295		mm DIN 48201/5		d		L l		mech. hydr.		100 Stück ca. kg
Cat. no.	Conductor cross section mm ² strand. sector solid		Conductor diameter mm VDE 0295		Conductor diameter mm DIN 48201/5		Die Code no.		Dimensions mm d L l		Number of compressions mech. hydr.		Weight 100 pcs. approx. kg
35 ALU-PEB	35	-	6,6 - 7,8	7,5	14	8,0	210	150	5	2			14,7
50 ALU-PEB	50	70	7,7 - 9,4	9,0	16	9,8	210	150	5	2			15,2
70 ALU-PEB	70	95	9,3 - 11,0	10,5	18	11,2	210	150	6	3			16,2
95 ALU-PEB	95	120	11,0 - 12,4	12,5	22	13,2	210	150	6	3			16,9
120 ALU-PEB	120	150	12,5 - 13,8	14,0	22	14,7	210	150	6	3			18,1
150 ALU-PEB	150	185	13,9 - 15,0	15,7	25	16,3	220	146	6	3			19,9
185 ALU-PEB	185	240	15,5 - 16,8	17,5	28	18,3	220	146	6	3			22,2
240 ALU-PEB	240	300	17,8 - 19,2	20,3	32	21,0	220	146	8	3			23,7
300 ALU-PEB	300	-	20,0 - 21,6	22,5	34	23,3	220	146	8	3			24,7

Weitere Abmessungen auf Anfrage.

Additional sizes on inquiry.

Press-Anschlußbolzen Al

Aluminium Pin-Type Compression Terminal



PAL-I

für isolierte einadrige Kabelleiter aus Aluminium nach VDE 0295 (Isolierung wird teilweise verpresst)

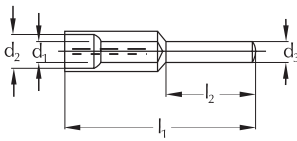
for plastic insulated cables with aluminium conductors acc. to VDE 0295

Werkstoff: Reinaluminium

Material: Aluminium

Oberfläche: blank

Surface: uncoated



Die Press-Endverschlußbolzen sind mit Kontaktfett gefüllt und in Folie eingeschweißt.

Pin-type terminals filled with compound and sealed in plastic.

PAL-I Listen-Nr.	Leiter- querschnitt mm ²	Leiter- durchmesser mm	Kennzahl Presseinsatz	Maße in mm					Anzahl der Pressungen		Gewicht 100 Stück ca. kg
				d ₂	d ₁	d ₃	l ₁	l ₂	mech.	hydr.	
Cat. no.	Conductor cross section mm ²	Conductor diameter mm	Die Code no.	Dimensions mm					Number of compressions		Weight 100 pcs. approx. kg
				d ₂	d ₁	d ₃	l ₁	l ₂	mech.	hydr.	
35 PAL-I	35	6,6 - 7,8	18		8,0	8	140	65	7	3	5,4
50 PAL-I	50	7,7 - 9,4	20		9,8	10	140	65	7	3	6,2
70 PAL-I	70	9,3 - 11,0	22		11,2	10	140	65	7	3	7,1
95 PAL-I	95	11,0 - 12,4	22	1)	13,7	11	143	65	8	3	7,5
120 PAL-I	120	12,5 - 13,8	22		14,7	12	148	65	9	4	8,1
150 PAL-I	150	13,9 - 15,0	25		16,3	14	153	65	9	4	10,9

1) Der Außendurchmesser des Kabels einschließlich Isolierung ist bei der Bestellung anzugeben.

1) The outer diameter of the cable including insulation must be indicated by order.

Weitere Abmessungen auf Anfrage.

Additional sizes on inquiry.

AL-CU-Press-Anschlußbolzen

Bimetal Pin-Type Compression Terminals

für Aluminium-Seile nach DIN 48201
und Kabelleiter aus Aluminium nach
VDE 0295

for aluminium conductors acc. to
DIN 48201 and aluminium cable
conductors acc. to VDE 0295

Werkstoff: Reinaluminium und
Kupfer

Material: Aluminium and
Copper

Oberfläche: blank

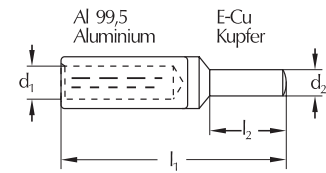
Surface: uncoated



ALU-KU-PA

Die Pressanschlußhülsen sind mit Kontakt-
fett gefüllt und in Folie eingeschweißt.

Compression terminals filled with
compound and sealed in plastic.



ALU-KU-PA	Leiter- querschnitt mm ²		Leiter- durchmesser mm		Kennzahl Presseinsatz	Maße in mm				Anzahl der Pressungen		Gewicht 100 Stück ca. kg
Listen-Nr.	mm ²	strand. sector	mm	mm		d ₁	d ₂	l ₁	l ₂	mech.	hydr.	
Cat. no.	Conductor cross section mm ²	strand. sector solid	Conductor diameter mm	Conductor diameter mm	Die Code no.	Dimensions mm				Number of compressions mech. hydr.		Weight 100 pcs. approx. kg
	d ₁		VDE 0295	DIN 48201/5		d ₂	l ₁	l ₂				
25 ALU-KU-PA	25	-	5,6 - 6,7	6,3	12	6,8	6	58	20	4	2	1,6
35 ALU-KU-PA	35	-	6,6 - 7,8	7,5	14	8,0	7	71	22	5	2	2,5
50 ALU-KU-PA	50	70	7,7 - 9,4	9,0	16	9,8	8	74	25	5	2	3,3
70 ALU-KU-PA	70	95	9,3 - 11,0	10,5	18	11,2	10	87	30	6	3	5,4
95 ALU-KU-PA	95	120	11,0 - 12,4	12,5	22	13,2	12	91	33	6	3	8,7
120 ALU-KU-PA	120	150	12,5 - 13,8	14,0	22	14,7	12	98	38	6	3	9,0
150 ALU-KU-PA	150	185	13,9 - 15,0	15,7	25	16,3	12	108	38	6	3	10,9
185 ALU-KU-PA	185	240	15,5 - 16,8	17,5	28	18,3	14	116	44	6	3	15,7
240 ALU-KU-PA	240	300	17,8 - 19,2	20,3	32	21,0	16	128	44	8	3	21,8
300 ALU-KU-PA	300	-	20,0 - 21,6	22,5	34	23,3	18	131	46	8	3	26,7

Weitere Abmessungen auf Anfrage.

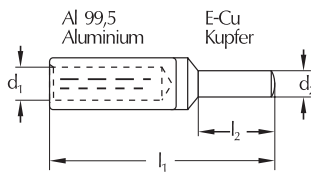
Additional sizes on inquiry.

Sektorleiter sind mit dem entsprechenden Einsatz rundzudrücken.

Sector shaped conductors must be rounded with special dies.



STALU-KU-PA



Al-Cu-Press-Anschlußbolzen

für Aluminium-Stahlseile nach
DIN 48204

Werkstoff: Reinaluminium
und Kupfer

Oberfläche: blank

Bimetal Pin-Type Compression Terminals

for ACSR conductors acc. to
DIN 48204

Material: Aluminium
and Copper

Surface: uncoated

Die Pressanschlußhülsen sind mit Kontakt-
fett gefüllt und in Folie eingeschweißt.

Compression terminals filled with
compound and sealed in plastic.

STALU-KU-PA	Leiter- querschnitt mm ²	Leiter- durchmesser mm	Kennzahl Presseinsatz	d ₁	Maße in mm		l ₂	Anzahl der Pressungen mech. hydr.		Gewicht 100 Stück ca. kg
Listen-Nr.					d ₂	l ₁				
Cat. no.	Conductor cross section mm ²	Conductor diameter mm	Die Code no.		Dimensions mm			Number of compressions mech. hydr.		Weight 100 pcs. approx. kg
				d ₁	d ₂	l ₁	l ₂			
25/ 4 STALU-KU-PA	25/ 4	6,8	12	7,6	6	58	20	4	2	1,5
35/ 6 STALU-KU-PA	35/ 6	8,1	14	9,0	7	71	22	5	3	2,4
50/ 8 STALU-KU-PA	50/ 8	9,6	16	10,7	8	74	25	5	3	3,2
70/12 STALU-KU-PA	70/12	11,6	18	12,5	10	87	30	6	3	5,1
95/15 STALU-KU-PA	95/15	13,4	22	14,7	12	91	33	6	3	8,4
120/20 STALU-KU-PA	120/20	15,7	25	16,5	12	108	38	7	3	11,2
150/25 STALU-KU-PA	150/25	17,1	28	18,3	14	116	44	3		15,5
185/30 STALU-KU-PA	185/30	19,0	30	20,3	16	128	44	3		19,9
240/40 STALU-KU-PA	240/40	21,9	34	23,5	18	131	46	3		26,0
300/50 STALU-KU-PA	300/50	24,5	38	26,5	18	131	46	3		29,3

Weitere Abmessungen auf Anfrage.

Additional sizes on inquiry.

Cupal-Scheibe Al/Cu

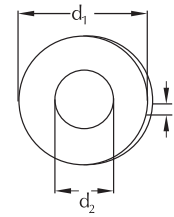
Cupal Disc Al/Cu

einseitig mit Kupfer plattiertes Aluminiumblech mit einer Kupferauflage von 30% der Gesamtblechstärke

aluminium sheet, copper-plated on one side; the plating is 30% of the total thickness of the sheet

Werkstoff: Aluminium und Kupfer

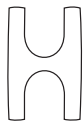
Material: Aluminium and copper



Cupal-Scheibe	für Schraube	d ₁	Maße in mm d ₂	s
Listen-Nr.				
Cat. no.	for bolt	d ₁	Dimensions mm d ₂	s
M 8 Cupalscheibe	M 8	18	8,5	1
M 10 Cupalscheibe	M 10	21	11,0	2
M 12 Cupalscheibe	M 12	28	12,5	2
M 14 Cupalscheibe	M 14	28	15,0	2
M 16 Cupalscheibe	M 16	35	17,0	2
M 20 Cupalscheibe	M 20	42	21,0	2



KU-H



Pressabzweigklemmen H-Form Cu

für Kupferleiter nach DIN 48201

Werkstoff: Kupfer

Oberfläche:
 KU-H: blank
 KU-H-V: verzinkt

Copper Compression Tap Connectors H-Shape

for copper conductors acc. to
DIN 48201

Material: copper

Surface:
 KU-H: uncoated
 KU-H-V: tin-plated

KU-H	KU-H-V	Querschnitt mm ² Hauptleiter	Abzweig	Durchmesser mm Hauptleiter	Abzweig
Listen-Nr.	Listen-Nr.				
Cat. no.	Cat. no.	Cross section mm ² Main conductor	Tap Conductor	Diameter mm Main conductor	Tap Conductor
2 x 50 KU-H	2 x 50 KU-H-V	50	50	9,0	9,0
2 x 70 KU-H	2 x 70 KU-H-V	70	70	10,5	10,5

Kontaktfett GPH 1

Contact Grease GPH 1

schützt bei Pressverbindungen die Kontaktstellen an Leiter und Verbinder dauerhaft gegen Korrosion und garantiert damit eine gute elektrische Verbindung.

is applied to crimping connections. It prevents corrosion of the contact points between conductor and connector. This ensures a long lasting electrical connection.

GPH 1 Listen-Nr.	EDV Nr.	Menge auf Wunsch z. B.
Cat. no.	EDV-No.	Quantity upon request ex. g.
GPH 1	6201 01 07	200 g

Information zu Rund Mehrdrahtigen Verdichteten Leitern (RMV)

zur Verwendung von Press-
verbindern und Presskabelschuhen
bei Mittelspannungskabeln

Auf Grund zunehmender Auslastung
der EVU-Mittelspannungsnetze und
des Einsatzes von verdichteten
Al-Rundleitern treten bei den Quer-
schnitten 185 mm² und 240 mm²
vermehrt Erwärmungsprobleme
mit Konuspressverbindern und
Presskabelschuhen nach DIN-
Abmessungen auf.

Für diese Leiterquerschnitte
empfehlen wir daher die
Verwendung von Pressverbindern
und Presskabel-
schuhen mit angepaßtem Innen-
durchmesser (RMV-Serie).

Bei kleineren Querschnitten
(= < 150 mm²) sind bislang keine
Störungen, die auf Kontaktprobleme
hinweisen, bekannt geworden.

Sollten bei Garniturenprüfungen
jedoch höhere Anforderungen als
nach VDE 0278 gefordert werden,
so müssen auch für Querschnitte
=< 150 mm² angepaßte Press-
verbinder und Presskabelschuhe
(RMV-Serie) verwendet werden.

Information on Round Stranded Compacted Conductors in MV

for the application of hexagonal
crimp connectors and lugs

Due to the increased use of round
stranded compacted XLPE cables,
crimp connectors and lugs acc. to
DIN-standard - esp. for cable cross
sections 185 mm² and 240 mm²
could provoke heating problems.

For these cross sections we
recommend the application of
special connectors and lugs with
an adjusted inner diameter (GPH's
RMV-series).

For smaller cross sections
(= < 150 mm²) we have no
knowledge of such problems.
However, when charging a joint
higher than acc. to VDE 0278, we
recommend even for cross sections
=< 150 mm² the use of connectors
and lugs of GPH's RMV-series!

Leiterquerschnitt mm ²	Leiterbohrungs- durchmesser RMV	Leiterbohrungs- durchmesser DIN 46267 Teil 2
Conductor cross section mm ²	Inner diameter of barrel by RMV	Inner diameter of barrel by DIN 46267 part 2
50	9	9,8
70	DIN	11,2
95	12,5	13,2
120	14	14,7
150	15,5	16,3
185	17,5	18,3
240	20	21
300	22	23,3

Bestellbeispiel: "240 ALU-ZE-T" bei Einsatz eines RMV-Leiters 240 mm², Listen-Nr. "RMV
240 ALU-ZE-T"

Example for choosing the appropriate connector for Round Stranded Compacted cable
240 mm², Cat. No. "240 ALU-ZE-T" for use of Round Stranded Compacted cable,
Cat. No. "RMV 240 ALU-ZE-T"

Endbundklemmen	Dead-End Clamps
Mehrzweckklemmen	Universal Overhead Line Clamps
Endabspannklemmen	Dead-End Clamps Cone-type
Abzweigklemmen	Parallel Grove Clamps
Schlitzklemmen	Split Bolt Connectors
Kerbverbinder	Notch Type Midspan Joints
Pressverbinder	Compression Joints
Reduzierhülsen	Reduction Sleeves
Schraubverbinder	Mechanical Connectors
Schraubkabelschuhe	Mechanical Cable Lugs
Direktanschlussklemmen	Terminal Clamps
Presskabelschuhe	Compression Cable Lugs
Cupalscheiben	Cupaldisks
Klemmkabelschuhe	Cable Lugs Clamping-type
Endverschlussbolzen	End-Compression Terminal Pin-type
Pressanschlüsse	Compression Terminal Pin-type
Werkzeuge	Tools
Kontakt Fett	Contact Grease