

Modulare Steuergehäuse CC-4000



Das CC-4000 ist ein modulares Aluminium-Steuergehäuse-System. Mit vielen ausgezeichneten, zum Teil patentierten technischen Eigenschaften können industrielle Steuerungen und Bedientableaus einfach und wirtschaftlich gekapselt werden.

Was haben Sie davon?

- ein hochmodernes Design, verbunden mit überzeugender Funktionalität
- hochwertiger Aluminiumguss mit sauberem Oberflächenfinish
- Design-betonende Farbflächen, auch in Ihren Hausfarben möglich
- integrierte Griffelemente, die das Handling erleichtern und den Monitorcharakter unterstreichen

Die Schutzart IP 65 – da können Sie sicher sein

Wenn wir IP 65 sagen, dann ist IP 65 unterste Grenze. Wenn es um Qualität geht, kennen wir keine Toleranz.

Approbationen

- UL 50 Type 12
File E 182264

Sie wollen in die Tiefe gehen? Und in die Breite oder Höhe? Kein Problem!

Dank eines variantenreichen Modulsystems kann die Gehäusetiefe genau Ihrer Steuerung angepasst werden. Ausgehend von den Aluminium-Rahmenprofilen mit Tiefen von 52, 80, 140, 200 und 290 mm mit Erweiterungsprofilen von 68, 128 und 228 mm Tiefe erreichen Sie – je nach Tiefe der Steuerung – Tiefen von 52 mm bis 646 mm. Die von Ihnen gewünschte Breite oder Höhe wird durch Zuschnitt und Bearbeitung der Profile erreicht.

Sie bestimmen die Zugriffart

- Schwenkbare Rückwand hinten
- Rahmenprofile als Tür vorne, auch für Herausschwenken der Steuerung
- Rahmen- oder Erweiterungsprofil (Tür hinten) mit aushängbarem Außengelenk. Auswechsellmöglichkeit des kompletten Moduls mit eingebauter Steuerung im Servicefall

Sie profitieren von einer optimalen Wärmeableitung und haben die Wahl zwischen unterschiedlichen Versionen

- Gehäuse mit flachem Aluminiumprofil
- Gehäuse mit außen geripptem Aluminiumprofil zur Oberflächenvergrößerung
- Gehäuse mit außen geripptem Aluminiumprofil und Kühlkörperrückwand
- Alle Versionen auch mit internen Ventilatoren lieferbar



Öffnen des Gehäuses CC-4000 von vorne mit schwenkbarem Rahmenprofil.



Öffnen des Gehäuses CC-4000 von hinten mit einer flach abschließenden Tür.



Öffnen des Gehäuses CC-4000 und Aushängen des gesamten Rahmenprofils an den Außengelenken.



Die ergonomisch geformten Griffelemente an der Gehäusefront erleichtern eine sichere Handhabung.



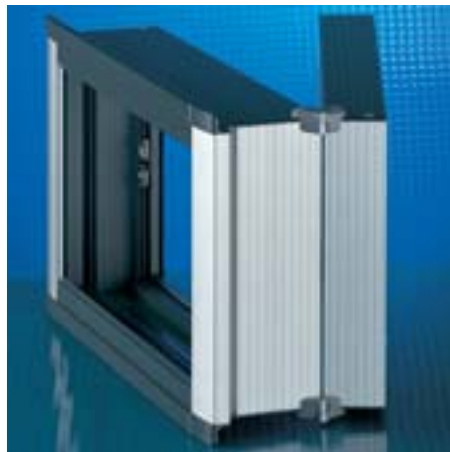
Individuelle Farbgebung an horizontalen Profilen.



Spezielle Profilkonstruktion zur optimalen Wärmeableitung.



Außenansicht des flachen Standard-Aluminiumprofils. Großzügige Kabelführungskanäle innen. Direkte Verschraubung von Komponenten möglich.



Unterschiedlich breite Rahmen- und Erweiterungsprofile ergeben aneinander gesetzt die von Ihnen vorgegebene Tiefe des Steuergehäuses.

Maße

Die BERNSTEIN-Steuergehäuse CC-4000 sind durch die unterschiedlichen Profiltiefen

in Gehäusetiefen von 52 mm bis zu 646 mm lieferbar (siehe Zeichnungen unten).

Bei Einbau der Frontplatte von vorn gilt: Frontplatten-Anlage 3,0 mm tief für Profile 52, 140, 200 und 290

Rahmenprofile

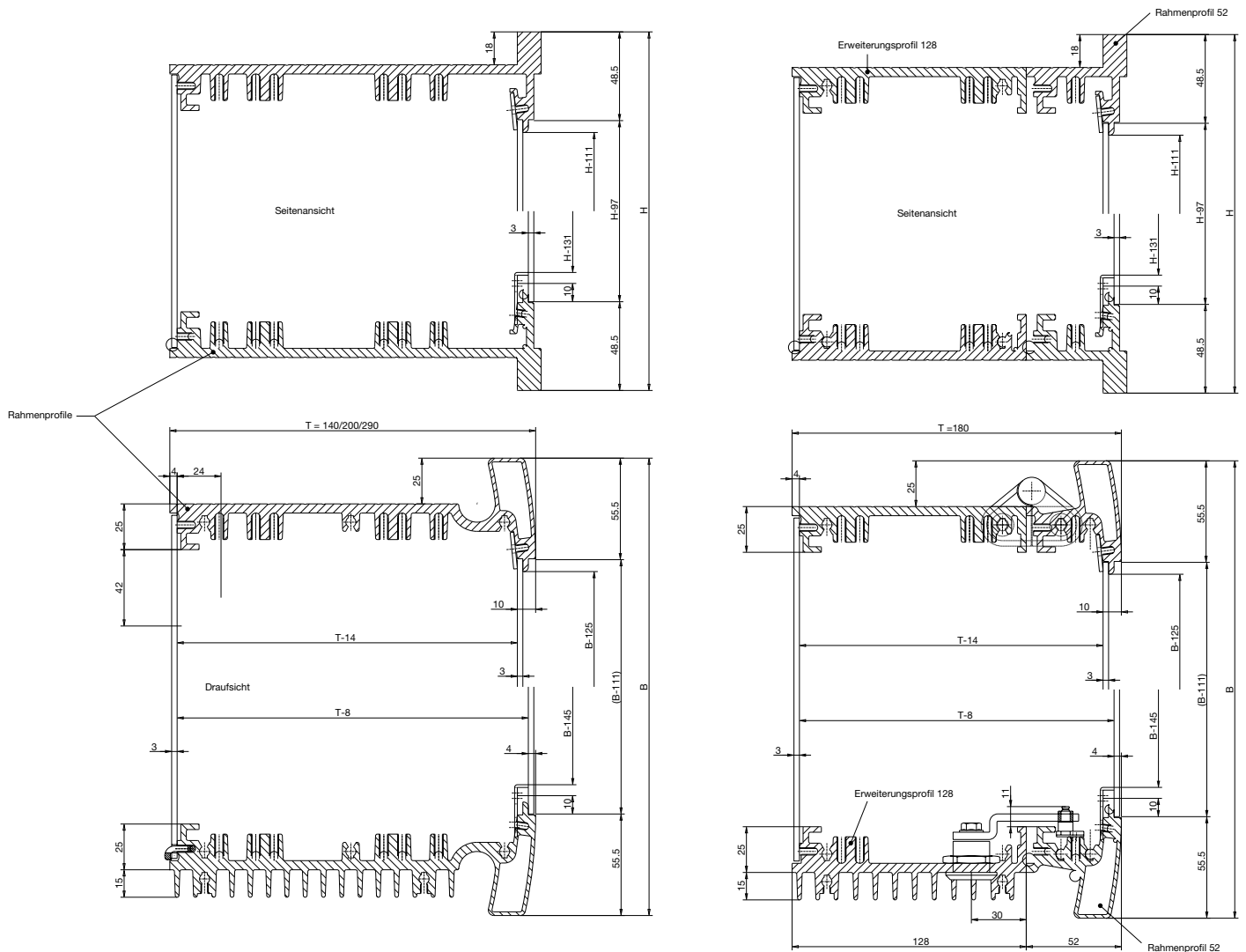
52 mm
80 mm
140 mm
200 mm
290 mm

Breite und Höhe sind bis zu 800 x 800 mm frei wählbar. Davon abweichende Größen sind im Einzelfall prüfbar.

Frontplatten-Anlage 6,5 mm tief für Profile 52 und 80

Erweiterungsprofile

68 mm
128 mm
228 mm



Standardabmessungen

Artikel-Nr.	Außenabmessungen Gehäuse B x H x T (mm)	19"-Einbauabmessungen	Profilarten Rahmen/ Erweiterung (mm)	Abmessungen Frontplatte (mm)	Frontplattendurchlass Montage von außen (mm)	Frontplatten Art.-Nr. (passend zugeschnitten, unbearbeitet)	Einbautiefe bei 3 mm Plattenstärke min/max (mm)	Rückwand- Konfiguration; Tragsystembearbeitung s = schwenkbar f = fest verschraubt
114.4.0000.11	596 x 364 x 140	84 TE x 6 HE	140/-	485 x 267	451 x 233	954.5.9820.00	132	s; 50/60 oben
124.4.0000.11	596 x 364 x 200	84 TE x 6 HE	200/-	485 x 267	451 x 233	954.5.9820.00	192	s; 50/60 oben
134.4.0000.11	596 x 364 x 290	84 TE x 6 HE	290/-	485 x 267	451 x 233	954.5.9820.00	282	s; 80 oben
156.4.0000.11	596 x 364 x 180	84 TE x 6 HE	52/128	485 x 267	451 x 233	954.5.9820.00	172	f; 50/60 oben
114.4.0000.14	596 x 453 x 140	84 TE x 8 HE	140/-	485 x 356	451 x 322	954.5.9830.00	132	s; 50/60 oben
114.4.0000.17	596 x 542 x 140	84 TE x 10 HE	140/-	485 x 445	451 x 411	954.5.9840.00	132	s; 50/60 oben

Standard-Lieferumfang:

- Gehäuse montiert und lackiert
 - waagerechte Profile in RAL 7043 Verkehrsgrau B
 - senkrechte Profile Aluminium natureloxiert
 - waagerechte und senkrechte Profile in unberippter Ausführung
 - schwenkbare Rückwand (Anschlag links)
 - bei schwenkbarem Frontrahmen (Anschlag links) feste Rückwand
- 19"-Montageset (Art.-Nr. 980.6.2320.00)
 - Schrauben und Käfigmuttern (M6)
- Verschluss 8 mm Vierkant bei schwenkbarem Rückwand oder schwenkbarem Frontrahmen
- Tragsystembearbeitung für BERNSTEIN-Tragsystem CS-2000 (50, 60 oder 80)

Zubehör

- Frontplatte, von innen
- Frontplattenbefestigungsset (Art.-Nr. 980.6.2330.00)
- Weiteres Zubehör auf Anfrage

Achtung: Kurze Lieferzeit bei Standardabmessungen!

Applikationsbeispiele:



Profilkombination Rahmen 200 mit Rücktür 68.

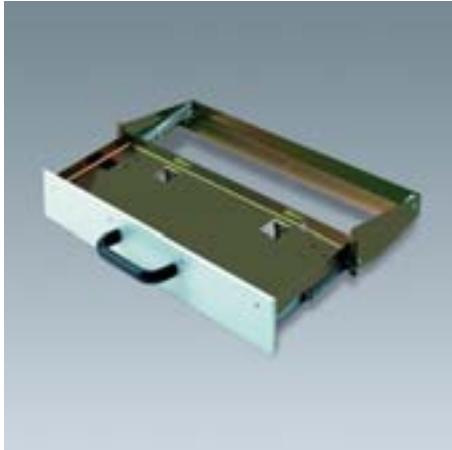
Direkteinbau Industrie-PC mit Bedienfeld und Einschubtastatur.



Rahmenprofil 80 mit schwenkbarem Rückwand.

Direkteinbau Industrie-PC mit Bedienfeld.

Zubehör Gehäuse CC-4000



Tastatur-Schublade
Artikelnummer 928.6.0500.00
Abmessungen (B x H x T):
500 x 77 x 170 mm
Frontplatte: natur eloxiert
Griff: schwarz



Tastatur mit Schublade
Artikelnummer 928.6.0610.00
Abmessungen (BxHxT): 483x88x218 mm
Tastenfeld: 84 Kurzhubtasten
Layout: IBM-AT (MF2) deutsch mit Trackball
Stromversorgung: 5 V \pm 10%
Betriebstemperatur: 5 bis +50°C
Feuchtigkeit: max. 95% (keine
Kondensation)
Schutzart: Front IP 65 im geschlossenen
Zustand
EMV: EN 50081, EN 50082
Gerätesicherheit: EN 60950 inkl. Anhänge
Frontplatte: 5 mm
Farbe: natur eloxiert
Schubfach: abschließbar



Lüfter 24 V DC
Artikelnummer 942.1.2240.00
Volumenstrom 30 m³/h



Knebel ohne Schloss
Artikelnummer 942.1.6420.00
30 mm mit Hebelhaken



Knebel mit E 1-Schließung
Artikelnummer 942.1.6430.00
30 mm mit Hebelhaken



Einbau-Schukosteckdose
Artikelnummer 942.1.2180.00

Zubehör Gehäuse CC-4000



CD-ROM-Abdeckung
Artikelnummer 980.6.2170.00
Abmessungen (B x H x T):
177 x 119 x 8 mm
Oberfläche: lackierfähig



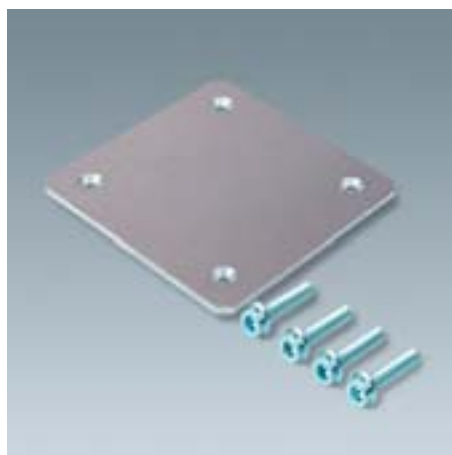
Floppy-Abdeckung
Artikelnummer 980.6.2190.00
Abmessungen (BxHxT): 120 x 92 x 8 mm
Oberfläche: lackierfähig



Türarretierung
Artikelnummer 980.6.2540.00



Abdeckplatte für Adapterflansch
Artikelnummer 951.1.7710.00
Tragsystem 80
Oberfläche: lackierfähig



Abdeckplatte für Kupplung
Artikelnummer 951.7.7810.00
Tragsystem 80
Oberfläche: lackierfähig



Erdungsband 200 mm
Artikelnummer 941.1.0480.00
Flachbandkabel, Kupfer

Standfuß/Pultversion CC-4000



Neben den Möglichkeiten der Befestigung der Steuergehäuse CC-4000 an Tragsystemen vom Typ CS-2000 und CS-2000 SL bietet BERNSTEIN auch die Konfiguration auf einfachem Standfuß sowie als hängende oder stehende Pultversion an.

Mit eigens dafür neu entwickelten Komponenten erhält der Anwender einen ergonomisch günstigen und attraktiven Arbeitsplatz am Industrie-PC. Bei allen drei Varianten lassen sich das Steuergehäuse und auch das Tastaturgehäuse in der Neigung verstellen, so dass sich in Abhängigkeit von der Größe des Anwenders und der Lichtverhältnisse immer ein optimales Blick- und Bedienfeld für den Nutzer ergibt.

Die Kabeldurchführung im Standfuß selbst geschieht in einem rückseitig integrierten Kabelkanal, der durch ein Abdeckblech verschlossen wird. In der mit dem Standfuß kombinierten Walze können Kabel und Stecker direkt zum angebotenen Steuer- bzw. Tastaturgehäuse durchgeführt werden. Externe Kabelkanäle sind überflüssig.

Der einfache Standfuß, die Standfuß-Pultversion sowie die Pultwalze zur Generierung einer hängenden Pultversion sind komplett unter den nebenstehenden Artikelnummern ab Lager verfügbar. Die Steuergehäuse vom Typ CC-4000 wie auch CC-2000 SL können mit der entsprechenden mechanischen Bearbeitung zum direkten Anschluss über die BERNSTEIN-Checklisten konfiguriert werden. Als Zubehör sind in der Höhe verstellbare Stellfüße sowie ein Rollensatz für bewegliche Anwendungen einsetzbar, die ohne zusätzliche mechanische Bearbeitung direkt am Standfuß montiert werden können.



Lieferumfang

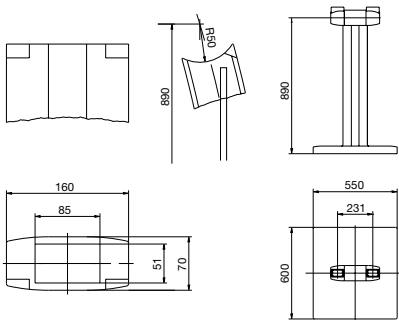
- Standfuß einfach, Standfuß Pult, Pultwalze hängend, Stellfüße und Rollensatz sind komplett mit Montagematerial und -anleitung ausgerüstet
- ab Lager lieferbar
- Standfuß einfach, Standfuß Pult und Walze hängend in Farbe RAL 7035
- Sonderfarben auf Anfrage





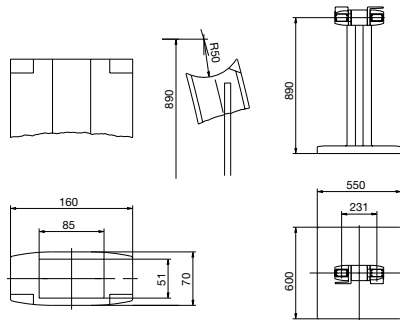
Standfuß einfach
Artikelnummer 101.6.7860.00

Frei stehender Standfuß mit integrierter Verbindungswalze zur schwenkbaren Anbindung (stufenlos 0° bis 30°) an CC-4000 und CC-2000 SL Steuergehäuse. Farbe RAL 7035. Komplett mit Montagematerial und -anleitung; mechanische Bearbeitung am Steuergehäuse notwendig.



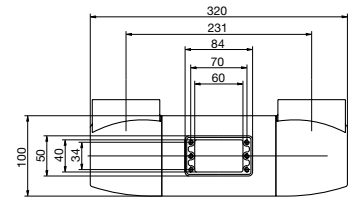
Standfuß Pult
Artikelnummer 101.6.7870.00

Frei stehender Standfuß mit integrierter Pultwalze zur schwenkbaren Anbindung von CC-4000 und CC-2000 SL Steuergehäusen (stufenlos 0° bis 30°) und Tastaturgehäusen (stufenlos 0° bis 20°). Farbe RAL 7035. Komplett mit Montagematerial und -anleitung; mechanische Bearbeitung am Steuer- und Tastaturgehäuse notwendig.



Pultwalze hängend
Artikelnummer 980.8.0131.00

Pultwalze hängend für alle CC-4000 Steuergehäuse-Pultversionen, die an einem Tragsystem CS-2000 hängend angebracht werden; Tastaturgehäuse schwenkbar (stufenlos 0° bis 30°). Farbe RAL 7035. Komplett mit Montagematerial und -anleitung.



Rollen
Artikelnummer 980.8.0128.00

Rollenset bestehend aus 4 Lenkrollen für den Standfuß einfach und Standfuß Pult. Komplett mit Montagematerial und -anleitung.



Stellfüße
Artikelnummer 980.8.0129.00

Höhenverstellbare Füße (1 Set = 4 Stück) für den Standfuß einfach und Standfuß Pult. Komplett mit Montagematerial und -anleitung.

Checkliste

Preisorientierung, Anfrage, Auftrag

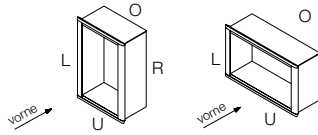
Steuergehäuse CC-4000

Bitte benutzen Sie dieses Formular als Kopiervorlage. Die fett eingerahmten Ankreuzfelder weisen auf Standardausführung hin.

Kunde	Code	Artikel-Nr.
Anschrift		Kunden-Nr.
Telefon	Telefax	Branche
Ansprechpartner	Abteilung	
<input type="checkbox"/> Anfrage zur Preisorientierung	Zielpreis	Stückzahl
<input type="checkbox"/> Anfrage	Anfrage-Nr.	Jahresbedarf
<input type="checkbox"/> Auftrag	Liefertermin	Stückzahl

1 Gehäuse

Standard
 Pultgehäuse, Oberteil
 Pultgehäuse, Unterteil



O = Profil oben
U = Profil unten
L = Profil links
R = Profil rechts

Voraussichtliches Einbaugewicht

 kg

2 Abmessungen (mm)

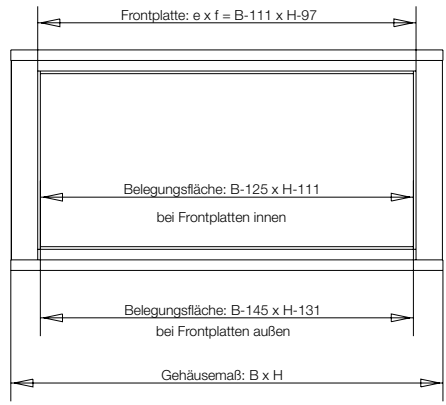
Gehäuseaußenmaß Breite x Höhe (B x H) x

19"-Gehäuse B x H x

$H = (n \times HE) + 97 - 1 HE = 44,45$ HE =

Frontplattenmaß: e x f x
e x f = B-111 x H-97

Rückwandmaß: b x h x
b x h = B-61 x H-47
b x h = B-63 x H-47 (schwenkbare Rückwand)



3 Profilart Profil ohne Rippen Profile seitlich mit Rippen

4 Gehäusetiefe außen

Rahmenprofil mit FP-Anlage 3 mm tief: 52 140 200 290

Erweiterung: 68 128 228 128 68

Rahmenprofil mit FP-Anlage 6,5 mm tief: 52 80

Erweiterung: 68 128 228 128 68

* Innentiefe für FP von innen bei FP-Anlage 3 mm
Für FP-Anlage 6,5 mm reduziert sich die Innentiefe um 3,5 mm

Profil	52	80	120	140	148	180	188	200	208	216	248	268	276	280	290	308	328	336	348	358	368	376	396	408	418	426	428	436	456	486	496	518	A			
52	●																																			I*
80		●							◆	●			◆			◆																				
140				●					◆			●	●																							
200								●				◆																								
290															●																					
68			●						●	●	●	◆	◆																							
68								●					●																							
128									◆			●	●	◆			●	●	◆																	
128																																				
228															●		◆																			

A = Außentiefe, I = Innentiefe Innentiefe vergrößert sich bei Montage von außen um 6 mm. ◆◆ = alternative Kombination

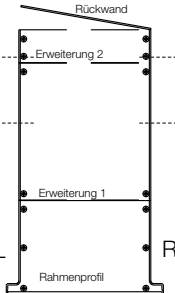
5 Türanschlag (Tragsystem)

Rückwand

2. Erweiterung

1. Erweiterung

Profil/Rückwand fest



2. Erweiterung

1. Erweiterung

Rahmenprofil

Position Tragsystem (ab 140)



6 Trennsteg unmontiert (Standard) Bedienplatte eloxiert, natur (unmontiert für innen), s = 3 mm
 Maße: g x h (g = Breite, h = Höhe)

senkrecht Anzahl rechts montiert
 links montiert

waagerecht Anzahl unten montiert
 oben montiert

1. Bedienplatte x
 2. Bedienplatte x

Achtung! Trennsteghöhe für Rahmenprofil mit Frontplatten-Auflage 3 mm = 20 mm / Frontplatten-Auflage 6,5 mm = 25 mm

7 Frontplatte keine mit 3 mm, von innen 3 mm, von außen

Rückwand keine mit 3 mm, von außen verschraubt 3 mm, schwenkbar

Zubehör Frontplatte Für INNEN montierte Platten: Dichtband und Befestigungsmaterial
 Für AUSSEN montierte Platten: Dichtband/Scheiben/Muttern M5
 19"-Montageset (9806232000): Schrauben und Käfigmuttern M6

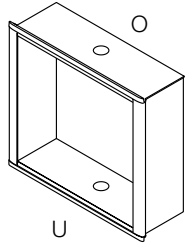
8 Verschluss Vierkant (mm): 6 7 8 Standard Knebel ohne Schloss
 Dreikant (mm): 7 8 Knebel mit Schloss
 Doppelbart (mm): 3 5 Knebel mit Schloss E1
 Daimler Benz: Sonderverschluss/Kundenwunsch

9 Bearbeitung für Tragsystem Nein O U

Kupplungsart Drehneigungskupplung (ab Profil 128)
 Flansch (System siehe rechts)
 Neigungsadapter (ab Profil 200)
 Sonderbearbeitung nach Kundenwunsch

System SL (nur Profil 80)
 50 (ab Profil 128)
 60 (ab Profil 128)
 80 (ab Profil 128)
 80/140 (Profile 290/228)

im Profil:



10 Oberflächenbeschichtung

	Standard	Kundenausführung
Profile waagerecht	<input checked="" type="checkbox"/> RAL 7043, lackiert	<input type="checkbox"/> _____
Profile senkrecht	<input checked="" type="checkbox"/> eloxiert, natur	<input type="checkbox"/> _____
Trennsteg	<input checked="" type="checkbox"/> RAL 7043, lackiert	<input type="checkbox"/> _____
Frontplatten	<input checked="" type="checkbox"/> eloxiert, natur	<input type="checkbox"/> _____
Rückwände	<input checked="" type="checkbox"/> eloxiert, natur	<input type="checkbox"/> _____

11 EMV-Version (elektromagnetische Verträglichkeit)
 Leitende Verbindung zwischen Gehäusegrundkörper, Gehäusetür, Frontplatte und Rückwand (Reduzierung der Schutzart)

12 Zubehör, Anmerkung Im Lieferumfang enthalten: Schlüssel und Erdungsset

<input type="checkbox"/> Anlagen	Vkf.	TA	AV	Anfrage
<input type="checkbox"/> keine Anlagen				Auftrag

