

Steuergehäuse CC-600/CC-600 NR



Produktmerkmale

- Diverse Standardgrößen
- Tür serienmäßig hinten
- Geschäumte Dichtungen
- Einbauten im Grundkörper in Höhe und Tiefe über Befestigungsschienen stufenlos montierbar
- Schutzart IP 65
- Ein-Mann-Montage durch „Einhängen“ des Gehäuses am Tragsystem möglich
- Klemmriegel für Steuerungsbefestigung in umlaufender Befestigungsnut frei verschiebbar
- Befestigungsnut für Klemmriegel außerhalb des Schutzraumes
- Zusätzliches Kederprofil dichtet den Raum zwischen Frontplatten mit Stehbolzen und Gehäuse ab (nur CC-600 NR)
- Tragsystem-Kupplungsverstärkung
- Gehäuse auch auf spaltfreier Front lieferbar (siehe Applikationsbeispiel)

Materialien + Farbgebung CC-600

- Gehäuse: 1,5 mm Stahlblech
- Rückwand: 1,5 mm Stahlblech
- Frontplatte: 3 mm Aluminium
- Dichtungen: PU-Schaum

Gehäuse und Tür – RAL 7035, lichtgrau
Rückwand – RAL 7035, lichtgrau
Frontplatten – natur (silber) eloxiert

Materialien + Oberflächen CC-600 NR

- Gehäuse: 1,5 mm Stahlblech
Edelstahl 1.4301
- Frontplatten: 2 mm Stahlblech
Edelstahl 1.4301
- Dichtungen: PU-Schaum

Gehäuse und Tür: Strichschliff, Korn 240
Frontplatten: Strichschliff, Korn 240

Befestigung von Frontplatten

Die Befestigung von Frontplatten mit sichtbaren Schraubenlöchern (nur CC-600) erfolgt über die beiliegenden frei verschiebbaren Klemmriegel. Diese Klemmriegel sind verschiebbar in einer nicht von außen sichtbaren Gehäusenut befestigt. Die Befestigungsschrauben finden hier Halt.

Frontplatten mit Stehbolzen können in Verbindung mit Klemmwinkeln im Inneren des Gehäuses geklemmt werden. Diese Frontplatten haben rückseitig aufgeschweißte Stehbolzen und bieten damit von vorn eine schlichte Oberfläche ohne sichtbare Schraubenköpfe.

Applikationsbeispiele





Tastaturablage
(Art.-Nr. 980.6.1750.00 Stahlblech Lack)
(Art.-Nr. 980.6.1760.00 VA 1.4301)
 Nachträglich anzubringende Tastaturablage, 10° Neigung; zur Montage ist mechanische Gehäusebearbeitung notwendig; inklusive Befestigungsmaterial.



Tastaturbügel (Art.-Nr. 980.6.1770.00)
 Nachträglich anzubringender Metallrahmen mit Befestigungselementen zur Aufnahme von PC-Tastaturen. Neigung einstellbar. Zur Montage ist mechanische Gehäusebearbeitung notwendig; inklusive Befestigungsmaterial.



M4 Käfigmuttern (8 Stk.)
(Art.-Nr. 980.8.0041.00)
M5 Käfigmuttern (8 Stk.)
(Art.-Nr. 980.8.0042.00)
 für die Befestigung von Einbauten auf den Befestigungsschienen. Die Käfigmuttern werden einfach in Position geschoben.



Kederprofil
(Art.-Nr. 980.8.0099.00)
 Kederprofil aus Silicone zum Abdichten des Zwischenraums zwischen Frontplatte und Gehäuse. Einfach zuzuschneiden und vor Frontplattenmontage einzusetzen.



Applikationsbeispiel CC-600 NRF
 Direkteinbau Industrie-PC mit spaltfreier Front

Abmessungen CC-600

Leergehäuse	Gehäuse-Außenmaße	Gehäuse-Innenmaße	Belegungsfläche auf Frontplatte mit Stehbolzen	Außenabmessungen Frontplatte mit Stehbolzen	Frontplatte mit Stehbolzen	Belegungsfläche auf Frontplatte mit Schraubenlöchern
Artikelnummer	B x H x T (mm)	B x H x T (mm)	B x H (mm)	B x H (mm)	Artikelnummer	B x H (mm)
180.0.0001.00	370x500x150	290x420x145	250x380	318x448	980.8.0002.00	290x420
180.0.0002.00	430x380x150	350x300x145	310x260	378x328	980.8.0004.00	350x300
180.0.0003.00	430x630x150	350x550x145	310x510	378x578	980.8.0006.00	350x550
180.0.0004.00	480x430x150	400x350x145	360x310	428x378	980.8.0008.00	400x350
180.0.0005.00	480x580x220	400x500x215	360x460	428x528	980.8.0010.00	400x500
180.0.0006.00	580x380x220	500x300x215	460x260	528x328	980.8.0012.00	500x300
180.0.0007.00	580x430x300	500x350x295	460x310	528x378	980.8.0014.00	500x350
180.0.0008.00	580x500x300	500x420x295	460x380	528x448	980.8.0016.00	500x420

Abmessungen CC-600 NR

Leergehäuse	Gehäuse-Außenmaße	Gehäuse-Innenmaße	Belegungsfläche auf Frontplatte mit Stehbolzen	Außenabmessungen Frontplatte mit Stehbolzen	Frontplatte mit Stehbolzen	Belegungsfläche auf Montageplatte
Artikelnummer	B x H x T (mm)	B x H x T (mm)	B x H (mm)	B x H (mm)	Artikelnummer	B x H (mm)
180.1.0001.00	380 x 380 x 150	300 x 300 x 145	260 x 260	328 x 328	980.8.0053.00	220 x 220
180.1.0002.00	430 x 380 x 150	350 x 300 x 145	310 x 260	378 x 328	980.8.0055.00	270 x 220
180.1.0003.00	430 x 480 x 180	350 x 400 x 175	310 x 360	378 x 428	980.8.0057.00	270 x 320
180.1.0004.00	480 x 430 x 180	400 x 350 x 175	360 x 310	428 x 378	980.8.0057.00	320 x 270
180.1.0005.00	480 x 480 x 220	400 x 400 x 215	360 x 360	428 x 428	980.8.0059.00	320 x 320
180.1.0020.00	530 x 480 x 220	450 x 400 x 215	410 x 360	478 x 428	980.8.0061.00	370 x 220
180.1.0021.00	580 x 530 x 300	500 x 450 x 295	460 x 410	528 x 478	980.8.0063.00	420 x 370
180.1.0022.00	630 x 580 x 300	550 x 500 x 295	510 x 460	578 x 528	980.8.0065.00	470 x 420

Lieferumfang CC-600

- Grundkörper mit Tür montiert und lackiert (RAL 7035 lichtgrau)
- 8 mm Vierkant als Standardverschluss
- Befestigungsmaterial für die Frontplatte mit Schrauben von außen liegt bei (Klemmriegel)

Lieferumfang CC-600 NR

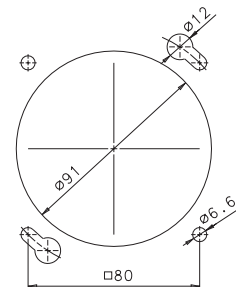
- Grundkörper mit Tür montiert
- 5-mm-Doppelbart als Standardverschluss
- Frontplatte mit Stehbolzen

Tragsystembearbeitung

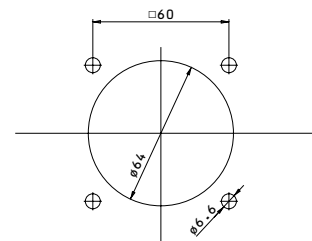
Die Steuergehäusetypen CC-600 und CC-600 NR weisen eine serienmäßige Tragsystembearbeitung auf. Die Lochbilder entsprechen den nebenstehenden Zeichnungen.

Das Lochbild für Gehäuse des Typs CC-600 mit einer Tiefe von 300 mm ist kompatibel zum BERNSTEIN-Tragsystem CS-2000, Systemgröße 80. Für die Gehäusetiefen 150 mm und 220 mm passen die CS-2000-Systemgrößen 50 und 60 sowie das CS-2000 SL.

Das Lochbild für Gehäuse des Typs CC-600 NR ist kompatibel zum BERNSTEIN-Edelstahltragsystem CS-600 NR.



Bearbeitungsbild für Kupplung CS-2000 System 80



Bearbeitungsbild für Kupplung CS-2000 System 50 und 60 und CS-2000 SL

Außenabmessungen auf Frontplatte mit Schraubenlöchern B x H (mm)	Frontplatte mit Schraubenlöchern Artikelnummer	Montageplattenset Artikelnummer	Belegungsfläche Montageplatte B x H (mm)	Tragschienen TS 35 Artikelnummer	Befestigungsschienen für Grundkörper Artikelnummer	Griffe seitlich Artikelnummer
320x450	980.8.0001.00	980.8.0112.00	210x340	980.8.0031.00	980.8.0038.00	980.8.0025.00
380x330	980.8.0003.00	980.8.0105.00	270x220	980.8.0033.00	980.8.0038.00	980.8.0026.00
380x580	980.8.0005.00	980.8.0113.00	270x470	980.8.0033.00	980.8.0038.00	980.8.0027.00
430x380	980.8.0007.00	980.8.0107.00	320x270	980.8.0035.00	980.8.0038.00	980.8.0028.00
430x530	980.8.0009.00	980.8.0114.00	320x420	980.8.0035.00	980.8.0039.00	980.8.0029.00
530x330	980.8.0011.00	980.8.0115.00	420x220	980.8.0037.00	980.8.0039.00	980.8.0026.00
530x380	980.8.0013.00	980.8.0116.00	420x270	980.8.0037.00	980.8.0040.00	980.8.0028.00
530x450	980.8.0015.00	980.8.0117.00	420x340	980.8.0037.00	980.8.0040.00	980.8.0025.00

Montageplattenset mit Befestigungsmaterial und Scharnieren Artikelnummer	Tragschienen TS 35 Artikelnummer	Befestigungsschienen für Grundkörper Artikelnummer	Edelstahl-Griffset Artikelnummer
980.8.0104.00	980.8.0079.00	980.8.0088.00	980.8.0095.00
980.8.0105.00	980.8.0081.00	980.8.0088.00	980.8.0095.00
980.8.0106.00	980.8.0081.00	980.8.0089.00	980.8.0096.00
980.8.0107.00	980.8.0083.00	980.8.0089.00	980.8.0095.00
980.8.0108.00	980.8.0083.00	980.8.0090.00	980.8.0096.00
980.8.0109.00	980.8.0083.00	980.8.0090.00	980.8.0096.00
980.8.0110.00	980.8.0085.00	980.8.0091.00	980.8.0096.00
980.8.0111.00	980.8.0087.00	980.8.0091.00	980.8.0096.00



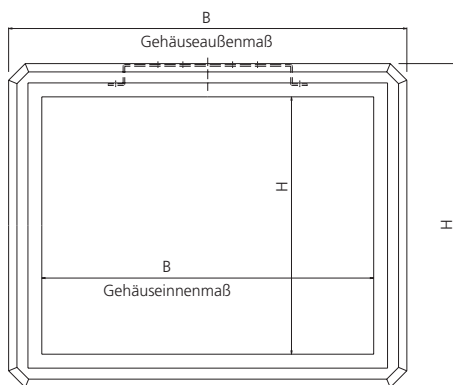
Griffe CC-600



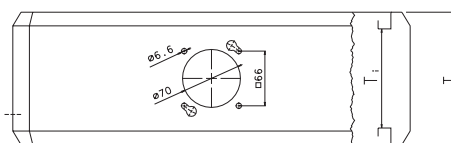
Edelstahlgriffe CC-600 NR



Montageplatten CC-600 und CC-600 NR



CC-600/CC-600 NR



CS-600 NR