

Schwerlasttragsystem

CS-2000 80/140

Das BERNSTEIN-Schwerlasttragsystem der Größe 80/140 aus dem Tragsystemprogramm CS-2000 bietet auch für höchste Belastungen und starke Kabelstränge mit vorkonfektionierten Steckverbindern die richtige Lösung.

Systemaufbau

Folgenden Bedingungen sind maßgeblich für die Systemauswahl:

- Belastung des Gesamtsystems
- Notwendiger, freier Kabeldurchgang
- Design
- Systemkonstellation

Nach Festlegung der richtigen Tragsystemgröße werden die notwendigen Komponenten und Rohre ausgewählt, um die gewünschte Systemkonstellation aufbauen zu können.

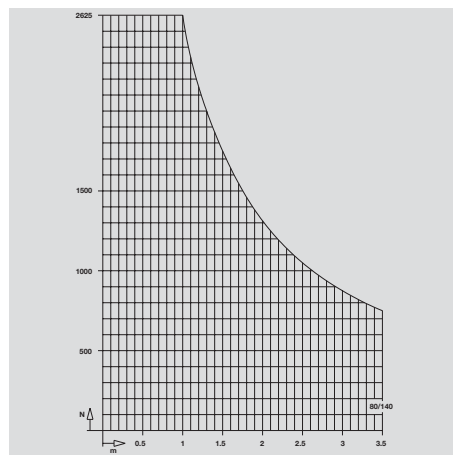
Systemvorteile

- Montageöffnungen
Großzügig bemessene Montageöffnungen an allen Umlenkpunkten ermöglichen rationelles und montagefreundliches Einziehen der Leitungen.
- Volle Nutzbarkeit der Leitungsführung
innerhalb des gesamten Tragsystems ohne Reduzierung der Nennquerschnitte.
- Kabelbefestigung
Befestigungsstege in jedem Winkel dienen zum Abfangen eingezogener Leitungen.
- Schwenkwinkelbegrenzung
bei Gelenken einfach nachrüstbar.
- Hohe Belastbarkeit
Deutlich erhöhte Gesamtbelastbarkeit für Anwendungen mit höchsten Belastungen.
- Geteilter Faltenbalg
Nachträglich zu montierender Faltenbalg für Wand- und Zwischengelenk.
- Konfektionierte Leitungen
Möglichkeit des Einziehens fertig konfektioniierter Verbindungsleitungen mit schweren Industriesteckern.



Verbindungsrohr

CS-2000 80/140



Freier Durchgang im System

Tragrohr	80/140
Außenmaß (mm)	80/140
Querschnitt (cm ²)	91
Wandstärke (mm)	5

Materialien

- Kokillengusskomponenten: Al Si 12 (Cu)
- Stahlgusskomponenten: GGG 40
- Stahl-Schweißkonstruktionen: St 37
- Tragrohre: St 37
- Lager: St/PTFE
- Dichtungen: CR
- Montageöffnungen: Al Si 12 (Cu)
- Faltenbälge: PVC

Rohre

Die Stahlrohre für das Tragsystem 80/140 werden in unterschiedlichen Längen angeboten. Rohrlängen nach DIN 7168. Die Stahlrohre werden pulverbeschichtet in RAL 7035 (lichtgrau) geliefert.

Gewicht

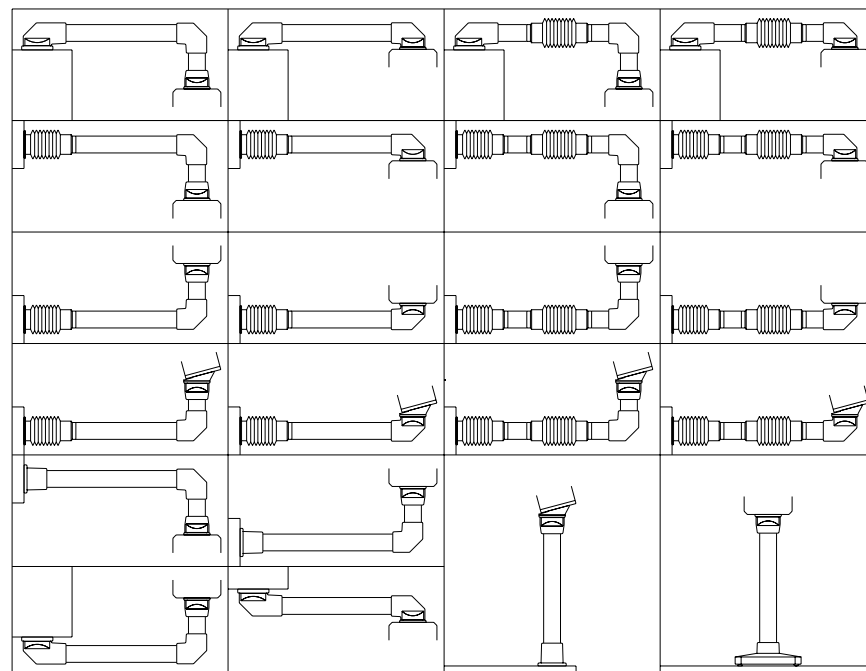
je Meter Rohrlänge 15 kg

Farbgebung

- Tragsystemkomponenten: lichtgrau, RAL 7035
- Faltenbälge: lichtgrau, RAL 7035
- Rohre: lichtgrau, RAL 7035

Belastungsdiagramm

Das Belastungsdiagramm stellt die maximal mögliche Belastung für die einzelnen Trag-systemgrößen dar. Als zusätzliche Kurzzeitbelastung führen weitere 75 kg, die für 5 Sekunden am System angreifen, nicht zu plastischer Verformung oder Zerstörung (Sicherheitsfaktor).



Eine Auswahlhilfe zur Belastungsfähigkeit finden Sie auf den Seiten 400/401.

Lieferbare Rohrlängen

Länge (mm)	System 80/140 Artikel-Nr.
250	952.8.0460.00
500	952.8.0470.00
750	952.8.0480.00
1000	952.8.0490.00
1250	952.8.0500.00
1500	952.8.0510.00
2000	952.8.0530.00
3000	952.8.0550.00

Schwerlasttragsystem

CS-2000 Systemgröße 80/140

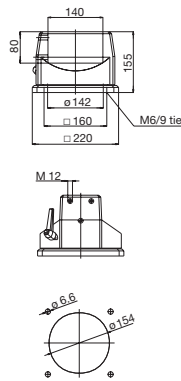


zur Gehäuseanbindung
Standardkupplung CS-2000

Artikel	
Gewicht (g)	4600
Material	Aluminium
Artikelnummer	RAL 7035 lichtgrau

101.6.4760.00
Drehwinkel 300° mit Anschlag
Komplett mit Dichtungen und Befestigungsschrauben

Maße in mm



Einsatzbeispiel

Zubehör (nachrüstbar)

Schwenkwinkelbegrenzung (siehe Seite 427)

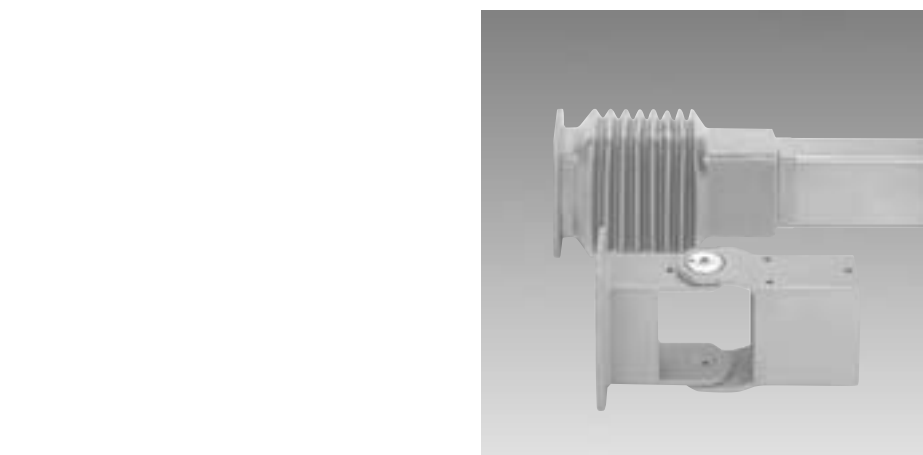
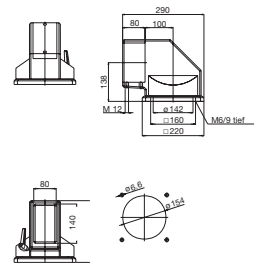


zur Gehäuseanbindung
Winkelkupplung, Flansch CS-2000

Artikel	
Gewicht (g)	6900
Material	Aluminium
Artikelnummer	RAL 7035 lichtgrau

101.6.4770.00
Drehwinkel 300° mit Anschlag
Abschraubbare Montageöffnung
Komplett mit Dichtungen und Befestigungsschrauben

Maße in mm

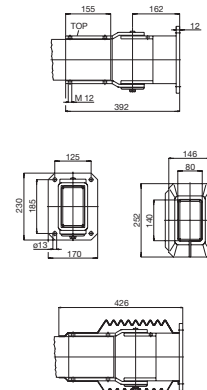


Wandgelenk CS-2000

Artikel	
Gewicht (g)	17180
Material	Stahl
Artikelnummer	RAL 7035 lichtgrau

101.6.4810.00
Nachträglich mit Reißverschluss anzubringender Faltenbalg
Schwenkwinkel 180° mit beidseitigem Anschlag

Maße in mm

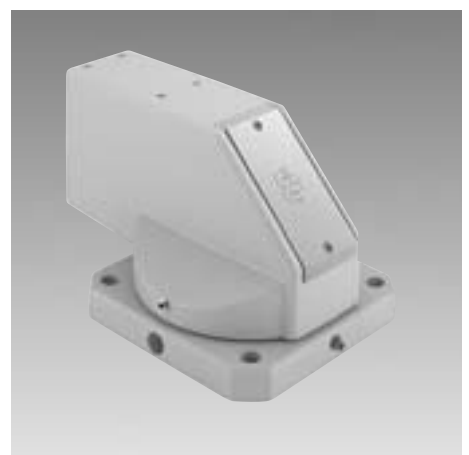


Einsatzbeispiel

Zubehör (nachrüstbar)

Schwenkwinkelbegrenzung (siehe Seite 427)

980.5.0620.00

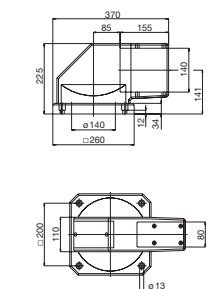


Aufsatzgelenk CS-2000

Artikel	
Gewicht (g)	28560
Material	GGG
Artikelnummer	RAL 7035 lichtgrau

101.6.4820.00
Schwenkwinkel 300°
Montageöffnung

Maße in mm



auf Anfrage lieferbar

