

## Tragsystem CS-480 NR



### Produktbeschreibung

Das CS-480 NR Tragsystem wurde speziell für die Aufhängung von Steuergehäusen in den Hygienebereichen der Lebensmittel- und pharmazeutischen Industrie entwickelt.

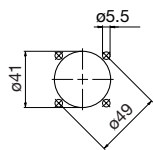
Das CS-480 NR beweist durch seine Variantenvielfalt eine große Flexibilität. Sie haben die Wahl zwischen einer Kombination aus kundenspezifisch gebogenen Rohren und Tragsystemkomponenten, oder Sie kombinieren bei zeitlichen Engpässen die ab Lager erhältlichen vorgebogenen Rohre und Verbindungsmuffen mit den Tragsystemkomponenten

### Systemmerkmale

- Montageöffnungen an den Lagerkomponenten mit horizontalem Abgang
- einfache Montage durch Klemmung der Tragrohre
- Tragfähigkeit 400 N auf 1 m
- Schutzart IP 66/NEMA 4X
- Material 1.4305
- werksseitig voreingestelltes Drehmoment

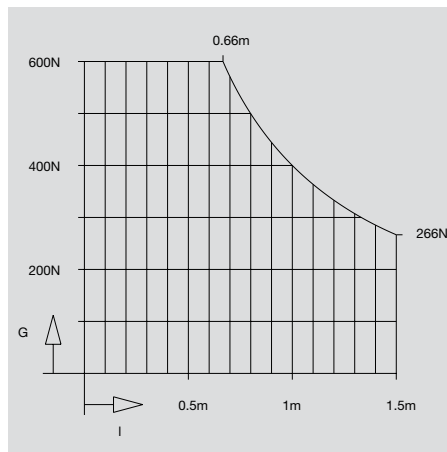
### Gehäusebearbeitung für Kupplungsmontage

Die Geometrien des Kupplungslochbilders für die Gehäusebearbeitung sind auf der folgenden Zeichnung dargestellt.



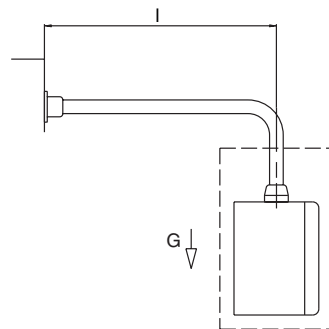
### Materialien und Oberflächen

Edelstahltragrohre	1.4301
Edelstahlkomponenten	1.4305
Lager	POM
O-Ringe	NBR



### Belastungsdiagramm

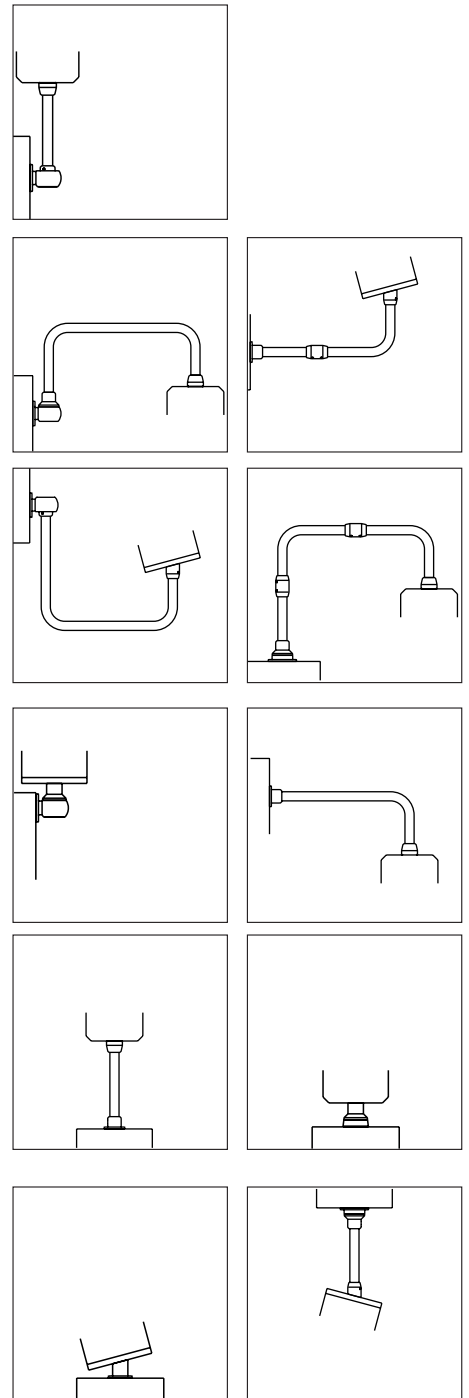
Die Belastungsfähigkeit des CS-480 NR Tragsystemprogramms ist dem Diagramm zu entnehmen. Bei höheren Beanspruchungen ist die Freigabe separat nachzufragen. Die Systemlänge  $l$  der folgenden Darstellung bezieht sich auf die Längenangabe des Diagramms.



Eine Auswahlhilfe zur Belastungsfähigkeit finden Sie auf den Seiten 400/401.

### Systemkombinationen

Die hohe Flexibilität bei der Konfiguration des Tragsystems wird durch die folgende Auswahl dargestellt:

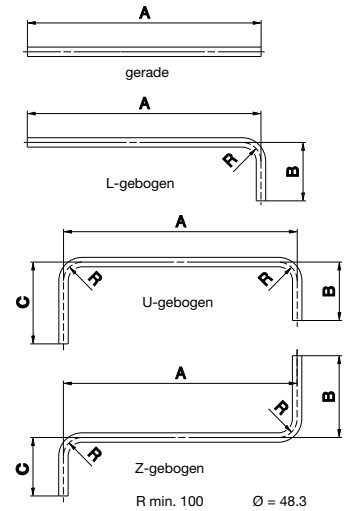




### Kundenspezifische Tragrohre

Gebogene Tragrohre für das BERNSTEIN-Tragsystem CS-480 NR sind auch auf Kundenwunsch in verschiedenen Varianten erhältlich.

Zur Bestellung von kundenspezifischen Rohren geben Sie bei Bestellung einfach die Form (z.B. gerade, L-, U- oder Z-gebogen) und die Abmessungen an.



Hinweis: Maß B und C mindestens 300 mm; Maß A in Version U und Z mindestens 450 mm

### Tragrohre

Edelstahltragrohre mit 48,3 mm Außendurchmesser; Wandungen 3,6 mm  
Rohre, gerade

250 mm	Art.-Nr. 952.3.5010.00
500 mm	Art.-Nr. 952.3.5020.00
750 mm	Art.-Nr. 952.3.5030.00
1000 mm	Art.-Nr. 952.3.5040.00
1250 mm	Art.-Nr. 952.3.5050.00
1500 mm	Art.-Nr. 952.3.5060.00

### Erhöhte Flexibilität durch L-gebogene Rohre und Verbindungsmuffen

Durch die Verwendung von L-gebogenen Rohren und Verbindungsmuffen kann zusammen mit geraden Tragrohren auf die zeitintensive Herstellung von kundenspezifischen Tragrohren verzichtet werden.

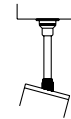
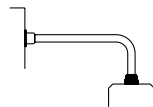
Rohre, L-gebogen  
250x250 mm Art.-Nr. 952.3.5000.01  
500x500 mm Art.-Nr. 952.3.5000.11  
Verbindungsmuffe Art.-Nr. 101.3.0512.00

## Systemkomponenten Typ CS-480 NR



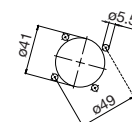
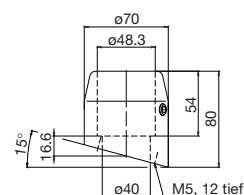
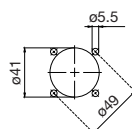
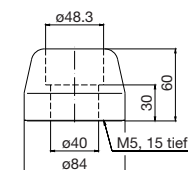
Artikel	Kupplung (zur Gehäuseanbindung)	Neigungskupplung (zur Gehäuseanbindung)
<b>Artikel-Nummer</b>	<b>101.3.0501.00</b>	<b>101.3.0503.00</b>
Gewicht	1,4 kg	1,0 kg

Einsatzbeispiel



Ausführung	Flanschkupplung zur Befestigung von Gehäusen. Drehwinkel 340° mit Anschlagbegrenzung. Drehmomentvoreinstellung. Wartungsfreie Lager. Komplett mit Dichtungen und Befestigungsmaterial.	Flanschkupplung starr mit 15°-Neigung zur Befestigung von Gehäusen. Komplett mit Dichtungen und Befestigungsmaterial.
------------	--	---

Maßzeichnungen  
(Abmessungen in mm)



# Systemkomponenten Typ CS-480 NR



Artikel	Standfuß drehbar, Außenbefestigung	Standfuß drehbar, Innenbefestigung
Artikel-Nummer	<b>101.3.0505.00</b>	<b>101.3.0506.00</b>
Gewicht	4,2 kg	3,8 kg

Einsatzbeispiel		
-----------------	--	--

Ausführung	Drehbarer Standfuß zur Montage an Maschine oder Boden. Drehwinkel 340° mit Anschlagbegrenzung. Drehmomentvoreinstellung. Wartungsfreie Lager. Komplett mit Dichtungen.	Drehbarer Standfuß zur Montage an Maschine oder Boden. Drehwinkel 340° mit Anschlagbegrenzung. Drehmomentvoreinstellung. Wartungsfreie Lager. Komplett mit Dichtungen.
------------	--	--

Maßzeichnungen (Abmessungen in mm)		
---------------------------------------	--	--



Artikel	Standfußkupplung drehbar, innen	Wandgelenk S
Artikel-Nummer	<b>101.3.0508.00</b>	<b>101.3.0509.00</b>
Gewicht	4,1 kg	7,3 kg

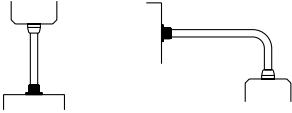
Einsatzbeispiel		
-----------------	--	--

Ausführung	Drehbare Standfußkupplung (Innenbefestigung) zur direkten Befestigung von Gehäusen an Maschine oder Boden. Drehwinkel 340° mit Anschlagbegrenzung. Drehmomentvoreinstellung. Wartungsfreie Lager. Komplett mit Dichtungen und Befestigungsmaterial.	Wandgelenk mit senkrechtem Abgang zur Befestigung an senkrechten Flächen. Abdeckung für einfache Kabelmontage. Drehwinkel 340° mit Anschlagbegrenzung. Drehmomentvoreinstellung. Wartungsfreie Lager. Komplett mit Dichtungen.
------------	---	--

Maßzeichnungen (Abmessungen in mm)		
---------------------------------------	--	--



Standfuß/Wandflansch  
**101.3.0502.00**  
1,4 kg



Standfuß bzw. Wandflansch zur Befestigung an waagerechten und senkrechten Flächen. Komplett mit Dichtungen.



Standfuß-Neigungskupplung  
**101.3.0504.00**  
1,9 kg



Neigungskupplung starr mit 15°-Neigung zur direkten Befestigung von Gehäusen an waagerechten Flächen. Komplett mit Dichtungen und Befestigungsmaterial.

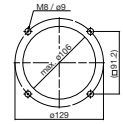
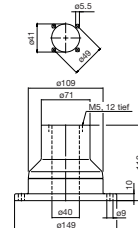
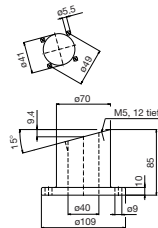
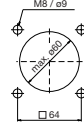
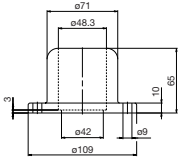


Standfußkupplung, drehbar, außen  
**101.3.0507.00**  
4,5 kg



Drehbare Standfußkupplung (Außenbefestigung) zur direkten Befestigung v. Gehäusen an Maschinen oder Boden. Drehw. 340° mit Anschlagbegrenzung. Drehmomentvoreinstellung. Wartungsfreie Lager. Komplett mit Dichtungen und Befestigungsmaterial.

Maßzeichnungen  
(Abmessungen in mm)



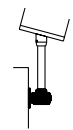
Wandkupplung S  
**101.3.0510.00**  
7,3 kg



Drehbare Wandkupplung zur direkten Befestigung an senkrechten Maschinenflächen. Drehwinkel 340° mit Anschlagbegrenzung. Abdeckung für einfache Kabelmontage. Drehmomentvoreinstellung. Wartungsfreie Lager. Komplett mit Dichtungen und Befestigungsmaterial.



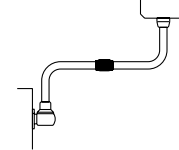
Wandkonsole S  
**101.3.0511.00**  
7,7 kg



Wandkonsole mit senkrechtem Abgang zur Befestigung an senkrechten Flächen. Abdeckung für einfache Kabelmontage. Komplett mit Dichtungen.



Verbindungsmuffe  
**101.3.0512.00**  
1,5 kg



Verbindungsmuffe zur einfachen Montage und Demontage von Rohrkonfigurationen. Komplett mit Dichtungen.

