

Isolierstoffgekapselter Grenztaster

I88

Normschalter nach DIN EN 50047,
Schutzart IP 65,
mit unverlierbarem Rastdeckel



CE



- Normbetätiger nach DIN EN 50047, Form A, B, C, E
- Breites Sortiment an Betätigungseinrichtungen
- Sprung- und Schleichschaltglieder
- Galvanische Trennung der Kontaktbrücke
- Öffnerkontakte zwangsgetreunt
- Personenschutzfunktion \ominus (typbezogen)
- Schutzart IP 65 nach VDE 0470 T1
- Gehäuse und Deckel PA 6 selbstverlöschend (UL-94-V0)
- Betätigungseinrichtungen um 4 x 90° umsetzbar
- Kabeleinführung M 20 x 1,5
- Anschlussbezeichnung nach DIN EN 50013
- Internationale Zulassungen

Befestigungen

- 2 Schrauben M 4 (Abstand 22), Justierung mit Langlöchern
- 2 Schrauben M 5 für Sicherheitsanwendungen ohne zusätzliche Fixierung (Abb. 1)
- Zusätzliche Fixierung durch Führungsscheibe bei seitlich auftretenden Anfahrkräften (Abb. 2)
- Frontbefestigung (typbezogen) (Abb. 3)

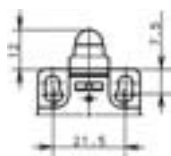


Abb. 1

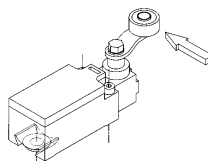


Abb. 2

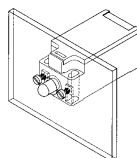


Abb. 3



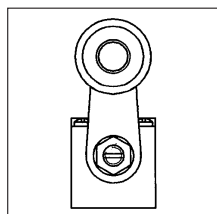
Montage-Vorteile

- Rastdeckel mit Schraubendreher entrastbar
- Schwenkbereich 135° Deckel (Deckel kann darüber hinaus aus Scharnier ausgerastet werden)
- Abdeckung schützt Schaltraum bei Montage
- Schraubanschlüsse mit selbstabhebenden Klemmscheiben
- Abdeckung transparent zur Justage und optischen Kontrolle
- Deckeldichtung selbsthaltend im Deckel
- Problemloser Deckelverschluss (zuschwenken und andrücken)

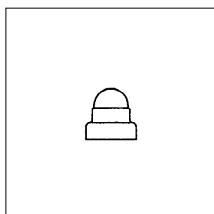
Optionen

- Rastung mit Kontaktverriegelung (sichere Zugentriegelung)
- Schaltzustandsanzeige durch LED (LED geschützt innen liegend, Anzeige durch Lichtleiter)
- Kabeleinführung M 16 x 1,5
- Zusätzliche Deckelsicherung durch Schraube

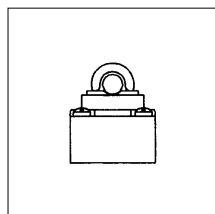
Normbetätiger DIN EN 50047



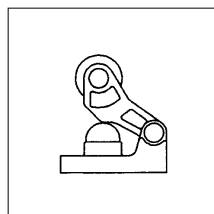
Form A



Form B



Form C



Form E

Schaltglieder

Schaltglied	Schaltfunktion	Schaltkontakte	Bezeichnung	Spannung	Dauerstrom
Sleichschaltglied	Wechsler	1Ö/1S	U1/U1Z	500 V	10 A
Sprungschaltglied	Wechsler	1Ö/1S	SU1/SU1Z	500 V	10 A
Sleichschaltglied	Öffner	2Ö	A2Z	400 V	6 A
Sleichschaltglied	Schließer	2S	E2	400 V	6 A
Sleichschaltglied	Wechsler	1Ö/1S	UV1Z	500 V	10 A
Sleichschaltglied	Wechsler	2Ö/1S	UV15Z	400 V	6 A
Sleichschaltglied	Wechsler	1Ö/2S	UV16Z	400 V	6 A

Zubehör siehe Anhang S. 53



Typbezeichnung
Artikelnummer
 Schaltbild
 ⊕ Zwangsöffnung gemäß IEC 947-5-1 Kap. 3
 Za: nicht galv. getrennter Wechsler
 Zb: galv. getrennter Wechsler
 Schleichschaltglied/Sprungschaltglied
 Dichtung innen liegend (iw)/außen liegend (w)

l88-U1Z w	l88-SU1Z w	l88-A2Z w	l88-E2 w
608.6103.008	608.6153.012	608.6803.013	608.6803.014
⊕ Zb	⊕ Zb	⊕ Zb	-
●/-	-/●	●/-	●/-
w	w	w	w

Schaltweg mm (inch)
 Tol. ± 0.25 mm

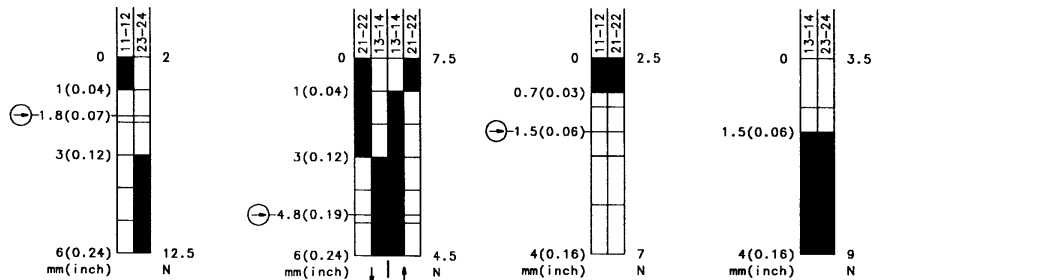
Schaltkraft N
 Tol. ± 10%

Schaltwinkel Grad
 Tol. ± 3.5°

Betätigungsdrehmoment Ncm
 Tol. ± 10%

Ein Aus

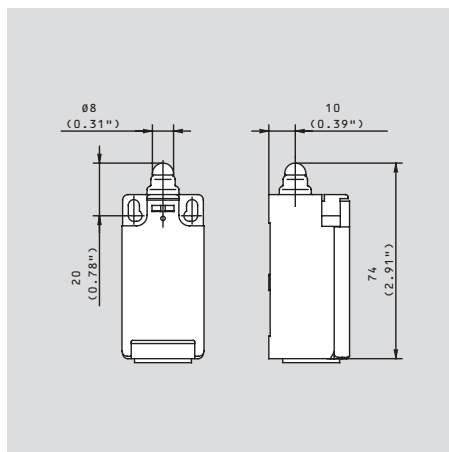
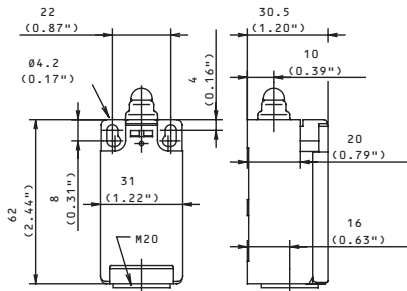
¹⁾ Rastpunkt



Spannung	max.
Dauerstrom	max.
Einschaltstrom gem. IEC 947-5-1 AC 15/DC 13	
Schalzhäufigkeit	max.
mech. Lebensdauer – Anzahl der Schaltspiele	
Umgebungstemperatur	min./max.
Normbetätiger	Form
Zulassungen	
Gewicht	
Lagertyp/Lieferzeit nach Vereinbarung	

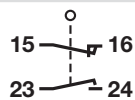
500 V AC	500 V AC	400 V AC	400 V AC
10 A	10 A	5 A	5 A
●	●	●	●
100/min.	100/min.	100/min.	100/min.
10 x 10 ⁶	10 x 10 ⁶	1 x 10 ⁶	1 x 10 ⁶
-30 °C/+80 °C	-30 °C/+80 °C	-30 °C/+80 °C	-30 °C/+80 °C
-22 °F/+176 °F	-22 °F/+176 °F	-22 °F/+176 °F	-22 °F/+176 °F
B	B	B	B
UL, CSA	UL, CSA	UL, CSA	UL, CSA
0,06 kg/0,13 lb	0,06 kg/0,13 lb	0,06 kg/0,13 lb	0,06 kg/0,13 lb
●/-	●/-	●/-	●/-

Alle Abmessungen in mm (inch)





I88-UV1Z w
608.6303.011

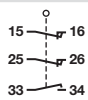


⊖ Zb

●/-

w

I88-UV15Z w
608.6603.046

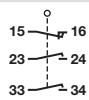


⊖ Zb

●/-

w

I88-UV16Z w
608.6603.047

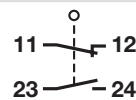


⊖ Zb

●/-

w

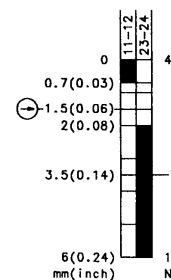
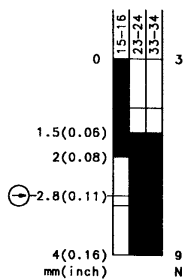
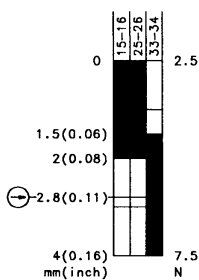
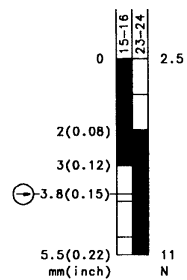
I88-U1Z w Rast
618.6103.005



⊖ Zb

●/-

w



500 V AC

10 A

●

100/min.

10 x 10⁶

-30 °C/+80 °C

-22 °F/+176 °F

B

UL, CSA

0,06 kg/0,13 lb

●/-

400 V AC

6 A

●

100/min.

1 x 10⁶

-30 °C/+80 °C

-22 °F/+176 °F

B

UL, CSA

0,06 kg/0,13 lb

●/-

400 V AC

6 A

●

100/min.

1 x 10⁶

-30 °C/+80 °C

-22 °F/+176 °F

B

UL, CSA

0,06 kg/0,13 lb

●/-

500 V AC

10 A

●

60/min.

1 x 10⁶

-30 °C/+80 °C

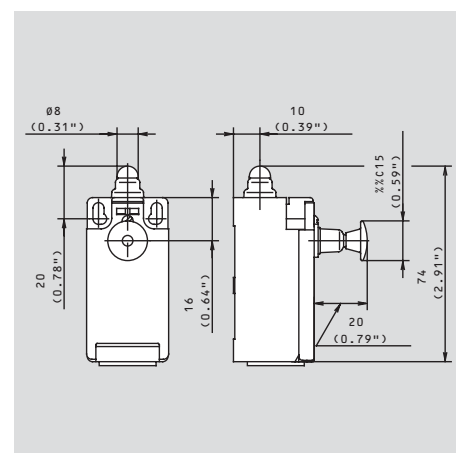
-22 °F/+176 °F

B

UL, CSA

0,06 kg/0,13 lb

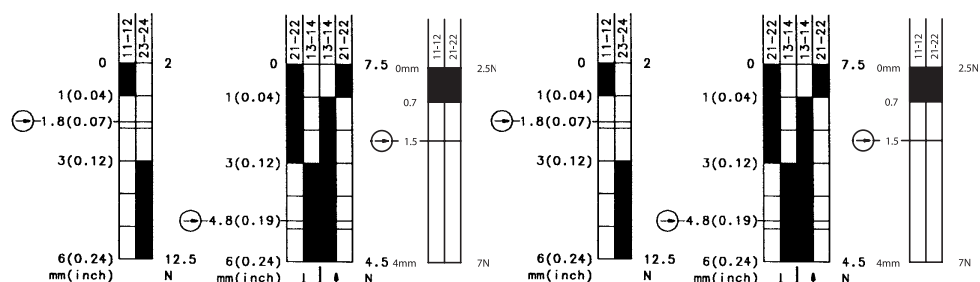
●/-





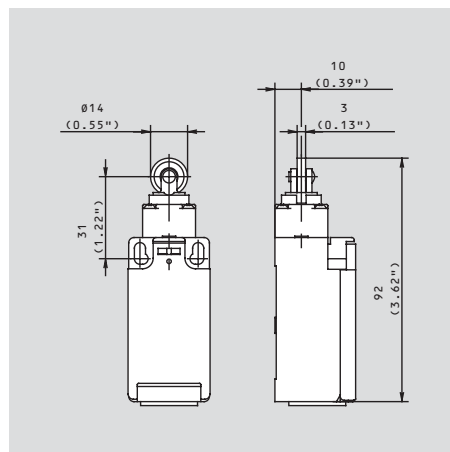
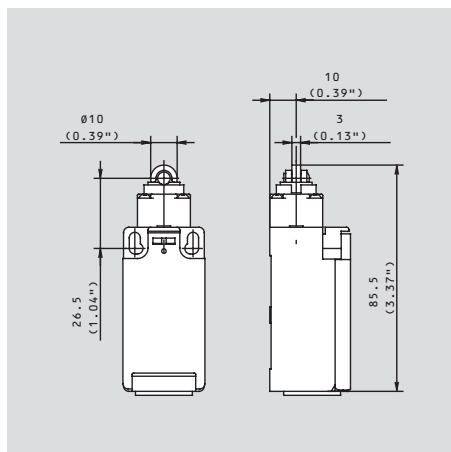
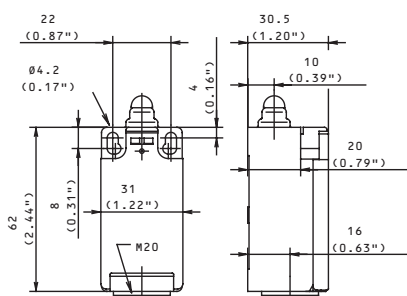
Typbezeichnung	I88-U1Z Riw K	I88-SU1Z Riw K	I88-A2Z Riw K	I88-U1Z Riw L	I88-SU1Z Riw L	I88-A2Z Riw L
Artikelnummer	608.6117.017	608.6167.018	608.6817.087	608.6117.050	608.6167.051	608.6817.072
Schaltbild						
⊕ Zwangsöffnung gemäß IEC 947-5-1 Kap. 3	⊕ Zb	⊕ Zb	⊕ Zb	⊕ Zb	⊕ Zb	⊕ Zb
Za: nicht galv. getrennter Wechsler	●/-	-/●	-/●	●/-	-/●	-/●
Zb: galv. getrennter Wechsler	iw	iw	iw	iw	iw	iw
Schleichschaltglied/Sprungschaltglied						
Dichtung innen liegend (iw)/außen liegend (w)						

Schaltweg mm (inch) Tol. ± 0.25 mm		Schaltkraft N Tol. ± 10%	
Schaltwinkel Grad Tol. ± 3.5°		Betätigungsdrehmoment Ncm Tol. ± 10%	
Ein Aus			



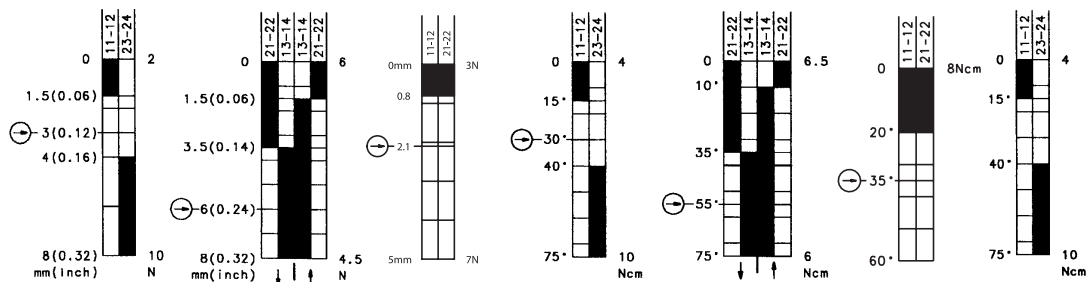
Spannung	max.	500 V AC	500 V AC	400 V AC	500 V AC	500 V AC	400 V AC
Dauerstrom	max.	10 A	10 A	5 A	10 A	10 A	5 A
Einschaltstrom gem. IEC 947-5-1 AC 15/DC 13		●	●	●	●	●	●
Schalzhäufigkeit	max.	100/min.	100/min.	100/min.	100/min.	100/min.	100/min.
mech. Lebensdauer – Anzahl der Schaltspiele		10 x 10 ⁵	10 x 10 ⁵	1 x 10 ⁵	10 x 10 ⁵	10 x 10 ⁵	1 x 10 ⁵
Umgebungstemperatur	min./max.	-30 °C/+80 °C -22 °F/+176 °F	-30 °C/+80 °C -22 °F/+176 °F	-30 °C/+80 °C -22 °F/+176 °F	-30 °C/+80 °C -22 °F/+176 °F	-30 °C/+80 °C -22 °F/+176 °F	-30 °C/+80 °C -22 °F/+176 °F
Normbetätiger	Form	C	C	C	-	-	-
Zulassungen		UL, CSA	UL, CSA	UL, CSA	UL, CSA	UL, CSA	UL, CSA
Gewicht		0,07 kg/0,15 lb	0,07 kg/0,15 lb	0,07 kg/0,15 lb	0,07 kg/0,15 lb	0,07 kg/0,15 lb	0,07 kg/0,15 lb
Lagertyp/Lieferzeit nach Vereinbarung		●/-	●/-	●/-	●/-	●/-	●/-

Alle Abmessungen in mm (inch)

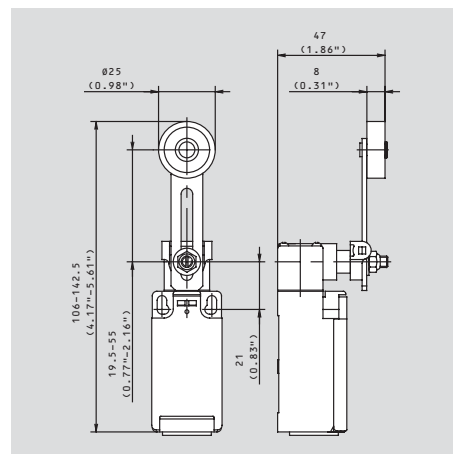
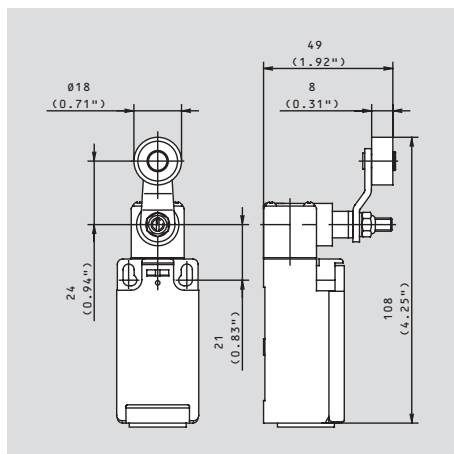
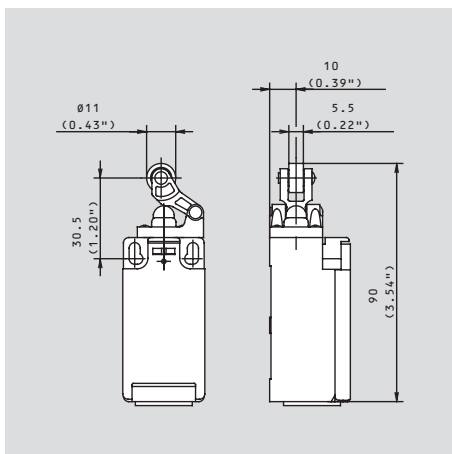




I88-U1Z Hw 608.6121.021	I88-SU1Z Hw 608.6171.022	I88-A2Z Hw 608.6821.099	I88-U1Z AH 608.6135.033	I88-SU1Z AH 608.6185.034	I88-A2Z AH 608.6835.059	I88-U1 AV 608.6136.037
⊕ Zb ●/-	⊕ Zb -/●	⊕ Zb -/●	⊕ Zb ●/-	⊕ Zb -/●	⊕ Zb ●/-	Zb ●/-
w	w	w	iw	iw	iw	iw



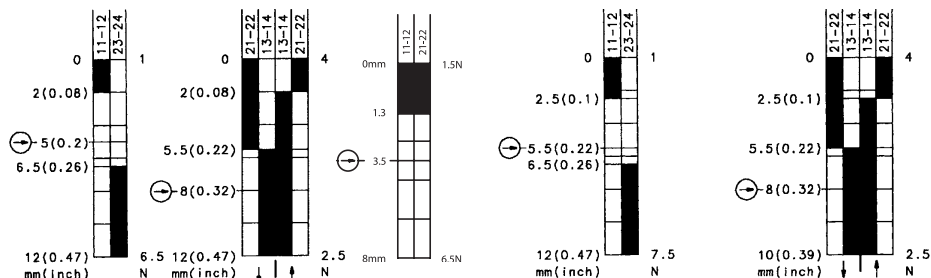
500 V AC 10 A ●	500 V AC 10 A ●	400 V AC 5 A ●	500 V AC 10 A ●	500 V AC 10 A ●	400 V AC 5 A ●	500 V AC 10 A ●
100/min. 10 x 10 ⁶ -30 °C/+80 °C -22 °F/+176 °F	100/min. 10 x 10 ⁶ -30 °C/+80 °C -22 °F/+176 °F	100/min. 1 x 10 ⁶ -30 °C/+80 °C -22 °F/+176 °F	100/min. 10 x 10 ⁶ -30 °C/+80 °C -22 °F/+176 °F	100/min. 10 x 10 ⁶ -30 °C/+80 °C -22 °F/+176 °F	100/min. 10 x 10 ⁶ -30 °C/+80 °C -22 °F/+176 °F	100/min. 10 x 10 ⁶ -30 °C/+80 °C -22 °F/+176 °F
E UL, CSA	E UL, CSA	E UL, CSA	A UL, CSA	A UL, CSA	A UL, CSA	- UL, CSA
0,07 kg/0,15 lb ●/-	0,07 kg/0,15 lb ●/-	0,07 kg/0,15 lb ●/-	0,10 kg/0,22 lb ●/-	0,10 kg/0,22 lb ●/-	0,10 kg/0,22 lb -/●	0,11 kg/0,24 lb ●/-





Typbezeichnung	188-U1Z DGH w	188-SU1Z DGH w	188-A2Z DGH w	188-U1Z DGK w	188-SU1Z DGK w
Artikelnummer	608.6121.029	608.6171.030	608.6821.120	608.6127.025	608.6177.026
Schaltbild					
⊕ Zwangsöffnung gemäß IEC 947-5-1 Kap. 3	⊕ Zb	⊕ Zb	⊕ Zb	⊕ Zb	⊕ Zb
Za: nicht galv. getrennter Wechsler					
Zb: galv. getrennter Wechsler					
Schleichschaltglied/Sprungschaltglied	●/-	-/●	-/●	●/-	-/●
Dichtung innen liegend (iw)/außen liegend (w)	w	w	w	w	w

Schaltweg mm (inch) Tol. ± 0.25 mm		Schaltkraft N Tol. ± 10%
Schaltwinkel Grad Tol. ± 3.5°		Betätigungsdrehmoment Ncm Tol. ± 10%



Spannung	max.	500 V AC	500 V AC	400 V AC	500 V AC	500 V AC
Dauerstrom	max.	10 A	10 A	5 A	10 A	10 A
Einschaltstrom gem. IEC 947-5-1 AC 15/DC 13		●	●	●	●	●
Schalzhäufigkeit	max.	100/min.	100/min.	100/min.	100/min.	100/min.
mech. Lebensdauer – Anzahl der Schaltspiele		10 x 10 ⁶	10 x 10 ⁶	1 x 10 ⁶	10 x 10 ⁶	10 x 10 ⁶
Umgebungstemperatur	min./max.	-30 °C/+80 °C -22 °F/+176 °F	-30 °C/+80 °C -22 °F/+176 °F	-30 °C/+80 °C -22 °F/+176 °F	-30 °C/+80 °C -22 °F/+176 °F	-30 °C/+80 °C -22 °F/+176 °F
Normbetätiger	Form	-	-	-	-	-
Zulassungen		UL, CSA	UL, CSA	UL, CSA	UL, CSA	UL, CSA
Gewicht		0,07 kg/0,15 lb	0,07 kg/0,15 lb	0,07 kg/0,15 lb	0,07 kg/0,15 lb	0,07 kg/0,15 lb
Lagertyp/Lieferzeit nach Vereinbarung		●/-	●/-	●/-	●/-	-/●

Alle Abmessungen in mm (inch)

